

Expérience Grouper à Lille1

Brigitte WALLAERT-TAQUET – CRI

- A) Bienvenue dans le monde Grouper ! (ou quelques conseils...)
- B) Les déclencheurs de ce projet à Lille1
- C) Le temps de configuration/adaptation
- D) Nous n'en sommes qu'au tout début...



Expérience Grouper à Lille1

A) Bienvenue dans le monde Grouper !

- Grouper, un monde à lui seul :
 - Beaucoup de notions à appréhender, dès l'installation du produit pour son paramétrage : `stem / folder / group / include/exclude Group` et `requireGroup / privilege / subject / hook / composite / ...`
 - L'espace Atelier Grouper d'esup, le wiki ESCO et le wiki Grouper Internet2 : vos bibles !
 - Une communauté de développeurs très active et réactive (liste grouper-users, des réponses très pointues, avec des scripts de test par exemple...)
 - Une myriade d'outils : GrouperAPI, AdminUI, LiteUI, Idappeng, groupershell, Web Services, Grouper Client, Grouper Loader, etc
 - Le groupershell : deviendra votre quotidien, un outil très puissant !
 - Une API puissante à consulter régulièrement pour réaliser vos scripts

Expérience Grouper à Lille1

A) Bienvenue dans le monde Grouper !

- Grouper, préparez les aspirines... :
 - à ne pas faire sur un coin de table, entre une publication de portlet et une réponse à une assistance...
 - Réfléchir à votre organisation, délimiter son périmètre, il sera toujours temps par la suite de l'agrandir (chez nous, pour l'instant, uniquement pour esup-portail, infoglue et nuxeo).
 - Ne pas vouloir tout révolutionner, avancer à petits pas (par exemple, ne pas remplacer toute la structure ou=groups, ne pas créer toute votre hiérarchie avant de tester la publication dans le Idap)

Expérience Grouper à Lille1

A) Bienvenue dans le monde Grouper !

- Grouper, communiquez prudemment :
 - Fixez un "cahier des charges" et rappelez-le régulièrement, sinon, on vous en demandera de plus en plus et vous n'arriverez pas à mettre en production
 - N'anticipez pas toutes les demandes, elles viendront bien toutes seules...Elles pourront toujours être étudiées voire prises en compte, dans une 2ème version.
 - Ménagez votre administrateur ldap : il vous sera indispensable et d'une aide précieuse... Un blocus de sa part et patatra...
 - Ne faites pas apparaître vos doutes et sueurs froides, restez zen, sinon, vous ne serez jamais en production...



Expérience Grouper à Lille1

A) Bienvenue dans le monde Grouper !

- Grouper, un savoir-faire qui se construit petit à petit :
 - Ne pas hésitez à faire et défaire, Grouper demande un long temps de compréhension et parfois, des retours-arrière sont nécessaires, ils vous feront gagner du temps par la suite.
 - Vous ne comprendrez pas tout tout de suite : ne vous inquiétez pas, c'est normal ou alors, donnez vos coordonnées à mon chef...
 - Vous serez déjà obsolète quand vous passerez en production : ne vous inquiétez pas, vous serez sans doute le seul à le savoir...
 - Nommez explicitement vos types et attributs, ce sera assez compliqué comme cela... N'hésitez pas à les renommer lors de vos retours-arrière, même si vous devez revoir quelques scripts.



Expérience Grouper à Lille1

A) Bienvenue dans le monde Grouper !

- Grouper, un chemin de croix ou un incompris ?
 - Hum, nos chefs sont à l'écoute...
 - Ne restez pas isolés : les listes sont là pour vous aider !
 - Réclamez du temps, il faudra plonger dans cet univers en toute sérénité, cela exclut le stress d'autres activités trop prenantes...
 - N'abandonnez JAMAIS : il est fort probable que vous n'y retournerez pas de si tôt !
 - On trouvera que vous y passez beaucoup trop de temps mais...
 - Vous serez mille fois récompensé : c'est un outil GENIAL !
 - La simplicité apparente cache souvent une forte complexité...
 - Dites-vous bien que votre établissement aura fait un sacré bon en avant.
 - Je pense que, tôt ou tard, tout établissement devra venir à Grouper, il fera parti du socle du SI...

Expérience Grouper à Lille1

B) Les déclencheurs de ce projet à Lille1

- On y pensait depuis quelque temps, étant donné les communications aux esup-days. Février 2009 : présentation de Grouper dans esco-portal, juillet 2010 : création d'un groupe esup-Grouper, février 2011 : présentation du travail de ce groupe esup-Grouper
- Décembre 2010-Janvier 2011 : la portlet de gestion des rôles ne passe pas la version 3.4 d'esup : à réactualiser ou à remplacer => Evaluer Grouper pour savoir s'il est le bon candidat pour nous.
- Une forte attente sur la GED identifiée en janvier 2011, l'outil esup-ecm alias Nuxeo privilégié et nécessitant une gestion des groupes : Grouper fréquemment évoqué dans l'atelier esup-ecm de fin mars 2011.
- A l'issue de cet atelier esup-ecm de fin mars 2011, déclenchement de l'expérimentation Grouper (installation/paramétrage) en vue d'une mise en production avant notre passage à uP3.2 prévu initialement en juillet 2011, mise en production en janvier 2012)

Expérience Grouper à Lille1

C) Le temps de configuration/adaptation

- Objectif de mise en production : début juin 2011
- Installation : téléchargement du 1er package (grouper-api-1.6.3) le 31 mars à 17h...
- Les installations des principaux modules identifiés (grouper-api, grouper-ui, ldappcng) et premiers paramétrages : avril à mi-mai 2011
- 1ère présentation de l'outil à l'équipe WEB-ENT : 18 mai 2011

Expérience Grouper à Lille1

C) Le temps de configuration/adaptation

1ère présentation de l'outil à l'équipe WEB-ENT : 18 mai 2011

- Des modules non encore installés/testés : ESCO-Grouper, Grouper-loader, Grouper-client, Grouper-webservice
- décisions à prendre :
 - Structuration des groupes : Grouper nous permet-il de s'affranchir de la pseudo-structuration des groupes d'uPortal ? La réponse s'oriente vers le oui mais encore à approfondir (publication ldap, génération du pags).
 - Publier ou non dans ou=groups (pour nuxeo)
 - Groupes Grouper dans uPortal :
 - Reconstruction partielle/totale du pags ?
 - Solution ESCO-GroupManager ?
 - Interface utilisateur : LiteUi ou ESCO-Grouper ?

Expérience Grouper à Lille1

C) Le temps de configuration/adaptation

- 1er juin 2011 : coup d'arrêt (provisoire ?) de Grouper : l'attribut "ustlRole" de l'ou=people est utilisé par une application de l'administrateur ldap, il doit étudier s'il lui est possible de faire autrement (il n'envisage pas d'utiliser Grouper car application utilisée dans un autre cadre).
- Juin 2011 : installation de Nuxeo 5.4.2 (vient de sortir !) puis 5.4.1 (compatibilité des plugins cas/ldap encore à valider sur la 5.4.2). Cela m'a permis de mieux comprendre l'interaction Nuxeo-ldap-Grouper
- Juillet 2011 : feu vert de l'administrateur du ldap donc redémarrage du travail sur Grouper
- Fin septembre : prêt à mettre en production
- Mi-octobre : migré sur les serveurs de production
- 4 novembre : démarrage officiel



Expérience Grouper à Lille1

C) Le temps de configuration/adaptation

- Pas un engouement fou, rien ne se passe, c'est comme si cela était transparent : en fait, c'est plutôt bon signe ! C'est que la reprise de l'existant et la préparation ont été bonnes...
- Être attentif sans être paranoïaque :
 - × les logs sur chaque entité permettent de suivre les modifications,
 - × les publications vers ldap peuvent être "pistées" pour suivre les mises à jour (fichiers produits par les scripts),
 - × les accès à l'interface elle-même depuis le portail peuvent également être suivis (channel "Grouper" dans le stats.log),
 - × garder une photo de l'existant, au cas où, pour vérifier, se rassurer, si nécessaire se justifier...



Expérience Grouper à Lille1

C) Le temps de configuration/adaptation

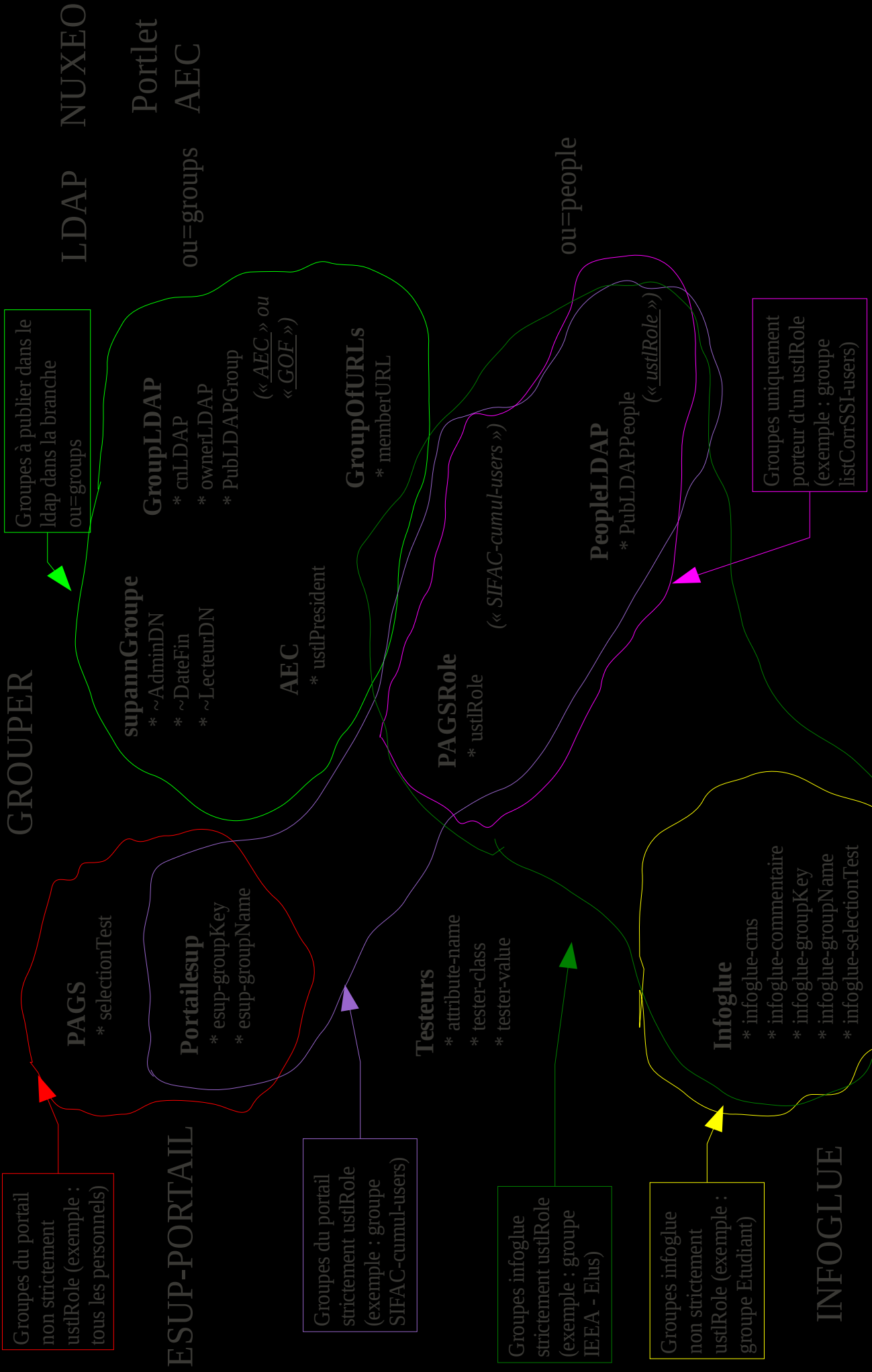
Quelques notions à connaître :

- Un groupe Grouper a des attributs de base lié au type dit "base" : nom, chemin, description, id, etc
- On peut attribuer 1 à plusieurs types à un groupe Grouper.
- Un type est défini par un nom et un ou plusieurs attributs
- A Lille1, un groupe Grouper peut être support d'un groupe Portail et/ou Infoglue et/ou ustlRole seul, et/ou un groupe à publier dans le ldap ou=groups

Expérience Grouper à Lille1

C) Le temps de configuration/adaptation

- Typage des groupes : 10 types créés supportant de 1 à 5 attributs
- Attributs facultatifs, de type list (de subject) ou de type attribute (string)
- Certains groupes (dépend du type associé au groupe) entraînent la publication d'un attribut ("ustlRole") dans le ldap dans la branche ou=people
- Certains groupes (selon le type) peuvent être publiés dans la branche ou=groups
- Beaucoup d'opérations peuvent se faire via un script. Exemple :
 - Publier dans le ldap
 - Affecter le rôle témoin
 - Pour mettre à jour la branche ou=etudiants
 - Pour le groupe Sifac-Cumul issu de SIFAC (par la suite, étudiants élus ?)
- Montrer le schéma des types de groupes.



Notes : Aucune dépendance entre les types – tous les attributs sont facultatifs (problèmes quand obligatoires) – être vigilant lors de la déclaration des types et leurs attributs car pas de contrôle - « ... » : exemple de valeurs de l'attribut / « ... » : seules valeurs prises en compte actuellement par les scripts de publication dans le ldap. Ronds **ESUP-Days** 14-15-27/06/2012 encore en exploitation, certains utilisés en ldap de test.

Vous êtes actuellement sur :

Root:  lille1:  utilitaires:  Personnels:  tous les personnels du campus

Name	tous les personnels du campus
Path	lille1:utilitaires:Personnels:tous les personnels du campus
Description	Tout le personnel du campus
ID	tous
ID Path	lille1:utilitaires:personnels:tous
Alternate ID Path	
UUID	4ba01c34af424724afba983e1de70e3f

Types	<table border="1"> <tr> <td>base</td> <td>members</td> <td>List field</td> </tr> <tr> <td>PAGS</td> <td>selection Test</td> <td>List field</td> </tr> <tr> <td>GroupLDAP</td> <td>cnLDAP</td> <td>lille1:utilitaires:personnels:groupers TousPers</td> </tr> <tr> <td></td> <td>ownerLDAP</td> <td></td> </tr> <tr> <td></td> <td>PubLDAPGroup</td> <td>GOF</td> </tr> <tr> <td>GroupOfURLs</td> <td>memberURL</td> <td>ldap://ldap.univ-lille1.fr /ou=people,dc=univ- lille1,dc=fr??sub?(&(ntPassword=*) (!(&(objectClass=ustlPerson) (!(&(objectClass=ustlExtPerson)) (!(&(objectClass=ustlService)) (&(objectClass=ustlAffilPerson)))</td> </tr> <tr> <td>PortailEsup</td> <td>esup-groupKey</td> <td>TousPers</td> </tr> <tr> <td></td> <td>esup-groupName</td> <td>LDAP Tout le personnel</td> </tr> <tr> <td>Infoglue</td> <td>infoglue-cms</td> <td>true</td> </tr> <tr> <td></td> <td>infoglue- commentaire</td> <td>Group 1: "Personnel" - PAGS - Role personnel</td> </tr> <tr> <td></td> <td>infoglue-groupKey</td> <td>1</td> </tr> <tr> <td></td> <td>infoglue-groupName</td> <td>Personnel</td> </tr> <tr> <td></td> <td>infoglue- selection Test</td> <td>List field</td> </tr> </table>	base	members	List field	PAGS	selection Test	List field	GroupLDAP	cnLDAP	lille1:utilitaires:personnels:groupers TousPers		ownerLDAP			PubLDAPGroup	GOF	GroupOfURLs	memberURL	ldap://ldap.univ-lille1.fr /ou=people,dc=univ- lille1,dc=fr??sub?(&(ntPassword=*) (!(&(objectClass=ustlPerson) (!(&(objectClass=ustlExtPerson)) (!(&(objectClass=ustlService)) (&(objectClass=ustlAffilPerson)))	PortailEsup	esup-groupKey	TousPers		esup-groupName	LDAP Tout le personnel	Infoglue	infoglue-cms	true		infoglue- commentaire	Group 1: "Personnel" - PAGS - Role personnel		infoglue-groupKey	1		infoglue-groupName	Personnel		infoglue- selection Test	List field
base	members	List field																																						
PAGS	selection Test	List field																																						
GroupLDAP	cnLDAP	lille1:utilitaires:personnels:groupers TousPers																																						
	ownerLDAP																																							
	PubLDAPGroup	GOF																																						
GroupOfURLs	memberURL	ldap://ldap.univ-lille1.fr /ou=people,dc=univ- lille1,dc=fr??sub?(&(ntPassword=*) (!(&(objectClass=ustlPerson) (!(&(objectClass=ustlExtPerson)) (!(&(objectClass=ustlService)) (&(objectClass=ustlAffilPerson)))																																						
PortailEsup	esup-groupKey	TousPers																																						
	esup-groupName	LDAP Tout le personnel																																						
Infoglue	infoglue-cms	true																																						
	infoglue- commentaire	Group 1: "Personnel" - PAGS - Role personnel																																						
	infoglue-groupKey	1																																						
	infoglue-groupName	Personnel																																						
	infoglue- selection Test	List field																																						

Portail Lille1

→ Bonjour Brigitte

Recherche



FINA

MON UNIVERS

OUTILS D'ADMINISTRATION BW

BIBLIOTHÈQUES

VIE DU CAMPUS

VIE DOCTORALE

VIE INSTITUTIONNELLE

UNIVERSITÉ

Mon univers

➕ Ajouter une application

➔ Gestion des groupes via Groupier

➔ Toutes les boîtes

Utiles



Mon univers



Outils



Assistance



Annuaire



Plans d'accès



Index



Plan du site

⚙ Gestion des groupes via Groupier

Mettre à jour les membres d'un groupe ⓘ

Gérer les groupes

Vous êtes actuellement sur: Lille1: groupes de travail: lies a SIFAC: groupe de travail SIFAC cumul [Trouver un autre groupe](#)

Nom groupe de travail SIFAC cumul

Adresse longue lille1:groupes de travail:lies a SIFAC:groupe de travail SIFAC cumul

Description Ceux qui ont accès à SIFAC-cumul

[Plus de choix...](#)

Ajouter un membre

Saisir les premiers caractères pour trouver un membre à ajouter - Merci de patienter car la recherche dans l'annuaire peut mettre un certain temps.

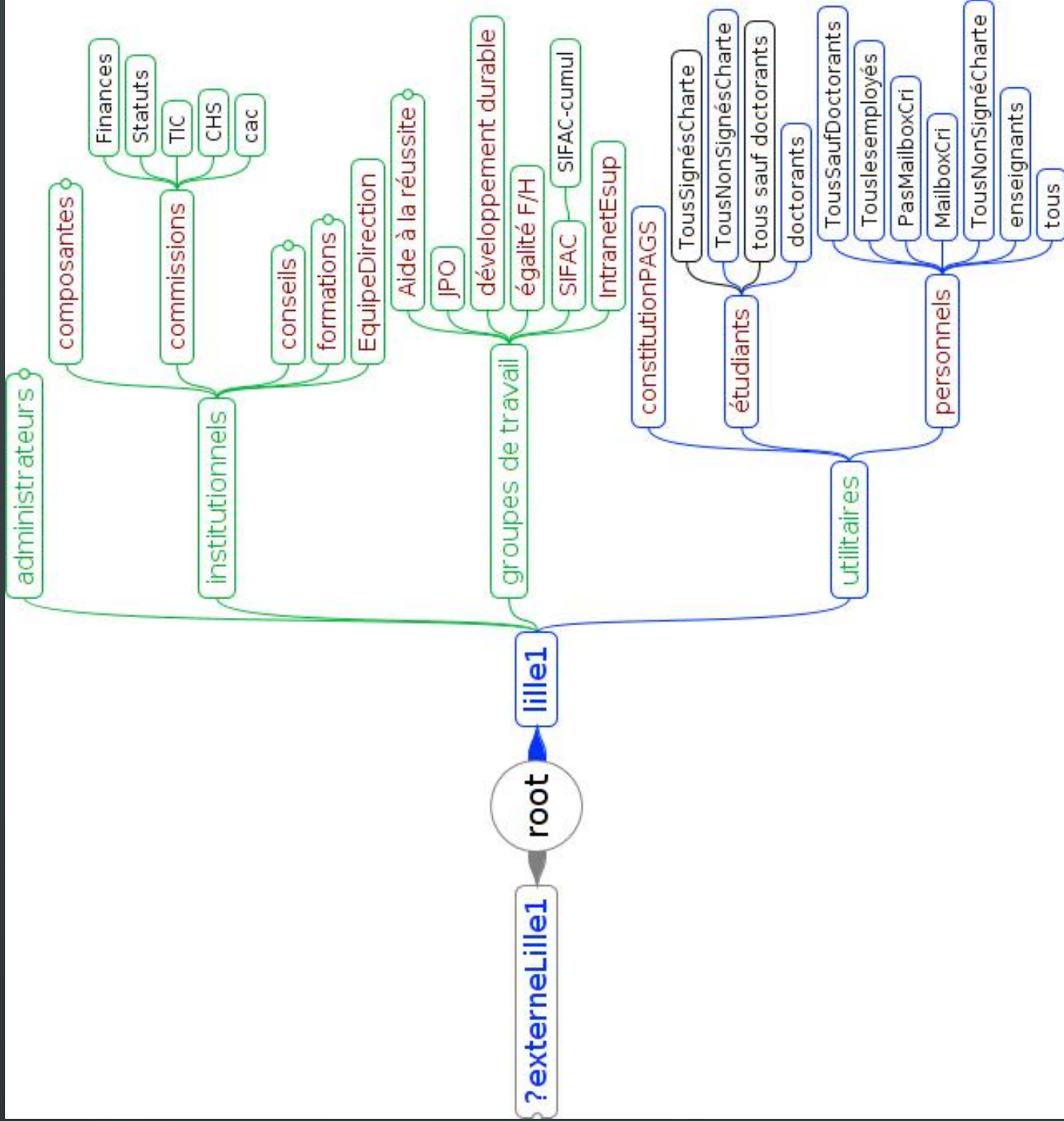
[Ajouter un membre](#)

Liste des membres

Les membres du groupe: 1-50 of 314 Taille de la page:

- Adeline Demarbaix - personnel ▾
- Ahmed Mazzah - enseignant ▾
- Aline Desmullier - personnel ▾
- Amandine Baisson - personnel ▾
- Amandine Liagre - personnel ▾

Arborescence adoptée en concertation avec l'équipe web-ent... Mais elle pourrait encore évoluer grâce au typage des groupes qui nous rend indépendant de cette structuration sauf pour les groupes utilisés dans Nuxeo shibbolethisé (13 concernés actuellement)



Supprimer

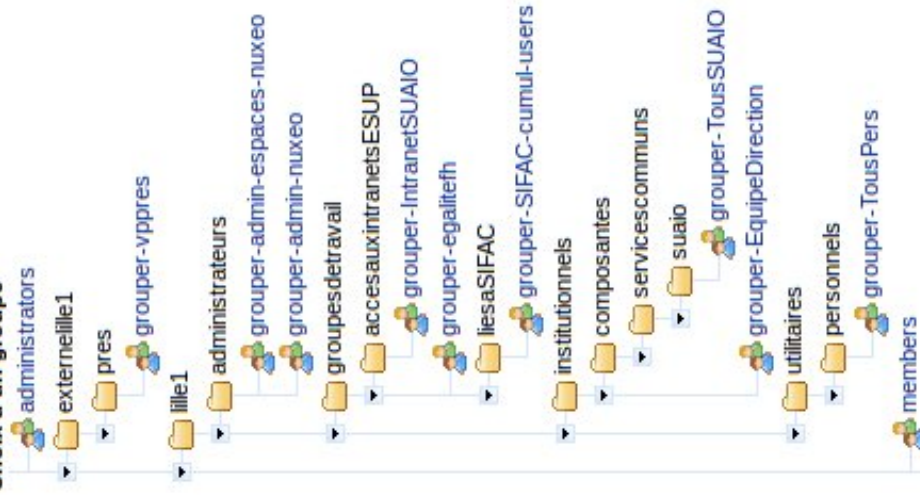
Ajouter une nouvelle règle

Rechercher des utilisateurs

Pour lancer la recherche, veuillez taper au moins 3 caractères(s)

Ajout manuel d'un utilisateur

Choix d'un groupe



Vue dans nuxeio 5.4.2 shibbolethisé
Groupes publiés dans le ldap dans la
branche ou=groups avec un dn détaillant
l'arborescence comme ci-dessus

Action

Accorder

Permission

Lecture

Ajouter

Expérience Grouper à Lille1

C) Le temps de configuration/adaptation

Quelques chiffres à Lille1 :

- 107 groupes à la saisie simplifiée des membres
- 1063 individus répartis dans ces 107 groupes
- 80 individus ayant les droits d'ajout de membres sur un ou plusieurs de ces groupes
- 112 groupes déclarés pour intégration dans le portail
- 11 groupes déclarés pour intégration dans infoglue

Expérience Grouper à Lille1

C) Le temps de configuration/adaptation

- Francisation de LiteUI \Rightarrow contribution à Grouper
- Allègement de l'interface LiteUI \Rightarrow contribution à esup-Grouper



Expérience Grouper à Lille1

D) Nous n'en sommes qu'au tout début...

- Passage de la version 1.6.3 à la version 2.1 sortie en mars 2012
- Objectifs :
 - Synchronisation améliorée avec le ldap (incrémentale)
 - Fonctionnalités interface allégée LiteUI :
 - Déléguer la création de groupes dans certaines branches de l'arborescence Grouper
 - Permettre de demander la publication dans ou=groups du ldap (pour voir apparaître le groupe dans Nuxeo)
 - Remplacer une portlet existante en perte de vitesse (gestion des groupes pour l'application de gestion de l'avancement des enseignants-chercheurs)

A savoir....

Grouper aux RMLL

- RMLL=Rencontres Mondiales du Logiciel Libre
- Les RMLL sont un cycle non commercial de conférences, tables rondes et ateliers pratiques autour du Logiciel Libre et de ses usages. L'objectif est de fournir un lieu d'échanges entre utilisateurs, développeurs et acteurs du Logiciel Libre.
- Le 11 juillet prochain :

Dans le thème "Recherche et Université"

Conférence de 40 minutes

Mise en œuvre de la gestion des groupes via Grouper dans une université au sein du consortium ESUP-Portail en France