

# Mise en œuvre et enjeux techniques

---

# d'un projet de Learning Analytics

Benjamin SECLIER  
benjamin.seclier@univ-lorraine.fr  
@benj4min



Mise en œuvre et enjeux techniques d'un projet de Learning Analytics

---

# Contexte



ANR-16-DUNE-0001-EOLE

## Une action du projet DUNE EOLE

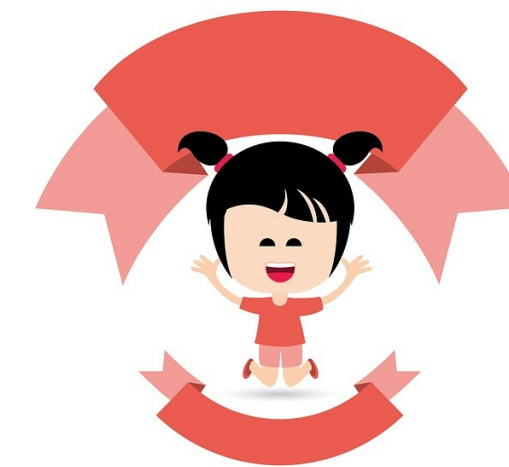


ANR-16-DUNE-0001-EOLE

## Une action du projet DUNE EOLE



### Favoriser la réussite en L1





ANR-16-DUNE-0001-EOLE

## Une action du projet DUNE EOLE

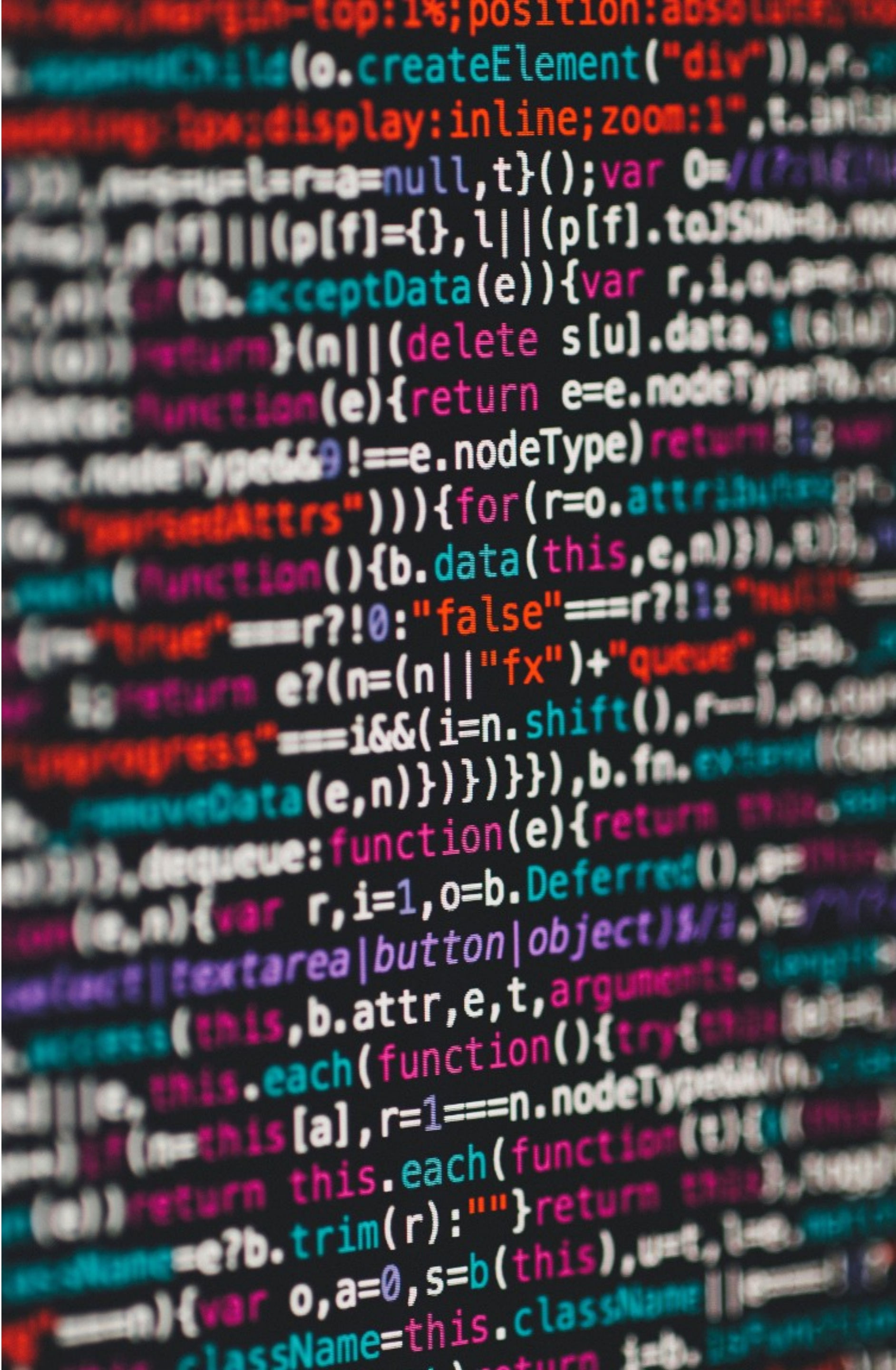


### Favoriser la réussite en L1



### Implication nécessaire de nombreux acteurs de l'université





Mise en œuvre et enjeux techniques d'un projet de Learning Analytics

---

# Les sources de données

## Actions



## Actions



*seclier5u viewed course 1024*

*seclier5u viewed ressource PDF 3245*

*seclier5u submitted assignment course 1024*



## Actions



*seclier5u viewed course 1024*

*seclier5u viewed ressource PDF 3245*

*seclier5u submitted assignment course 1024*

## État



## Actions



*seclier5u viewed course 1024*

*seclier5u viewed ressource PDF 3245*

*seclier5u submitted assignment course 1024*

## État



*seclier5u graded 14 on 2KMDRN16E1*

*seclier5u graded 12 on moodle\_quiz 245*

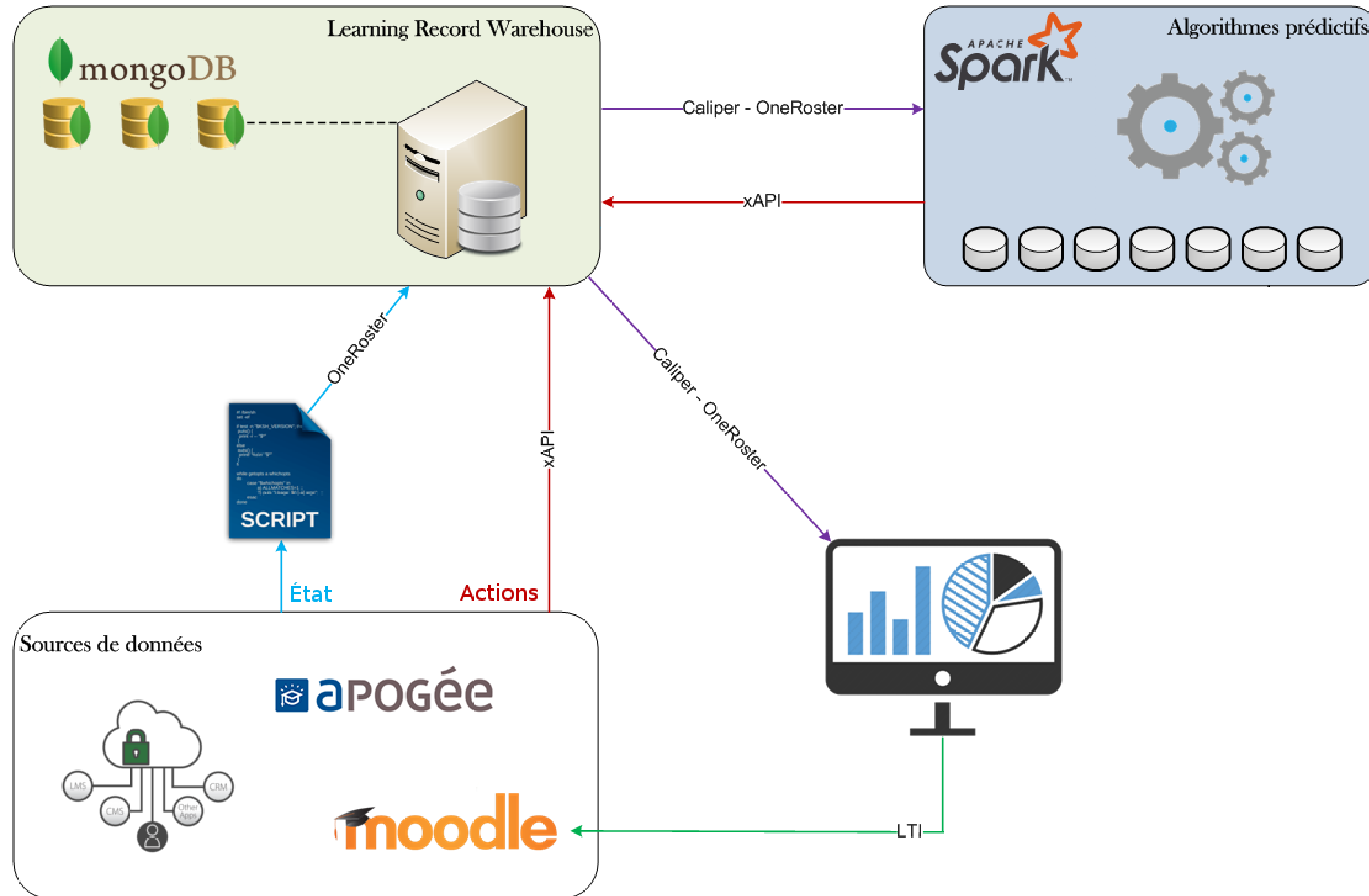


Mise en œuvre et enjeux techniques d'un projet de Learning Analytics

---

# Apereo's Learning Analytics Initiative (en Lorraine)

# Apereo's Learning Analytics Initiative (en Lorraine)



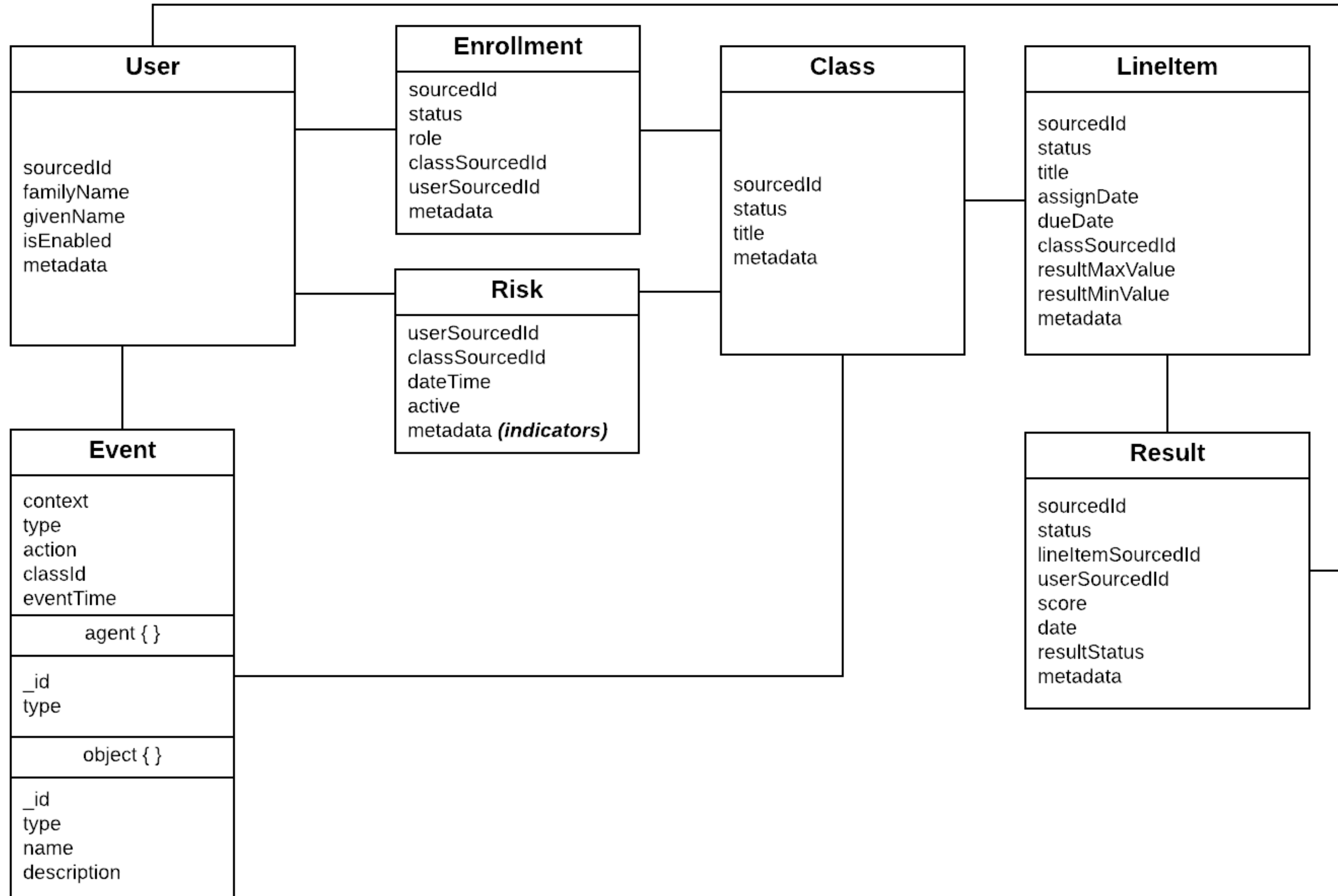


Mise en œuvre et enjeux techniques d'un projet de Learning Analytics

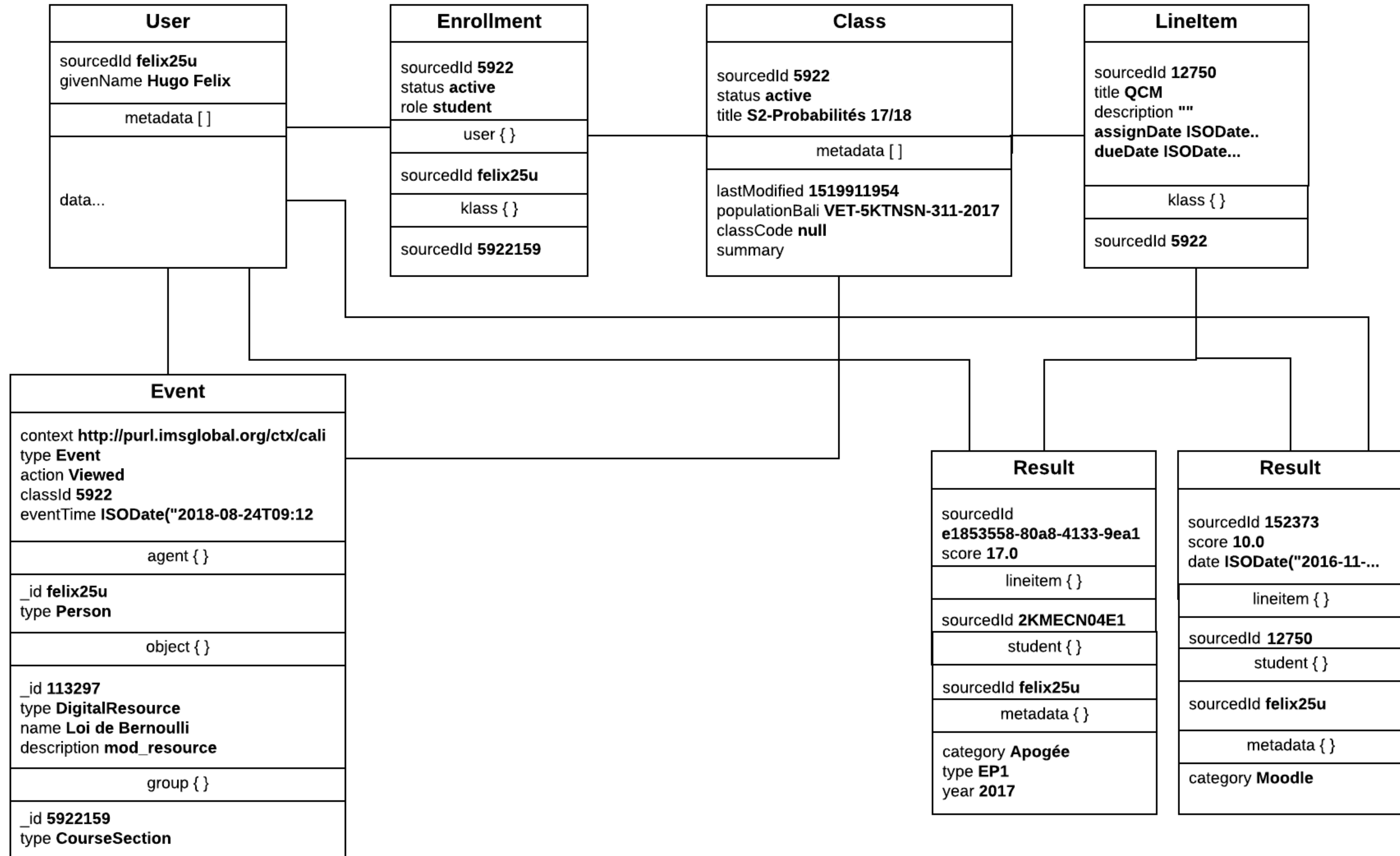
---

# La structure des données

# La structure des données



# La structure des données



### Corris Charts



### arkline Charts



### sy Pie Charts

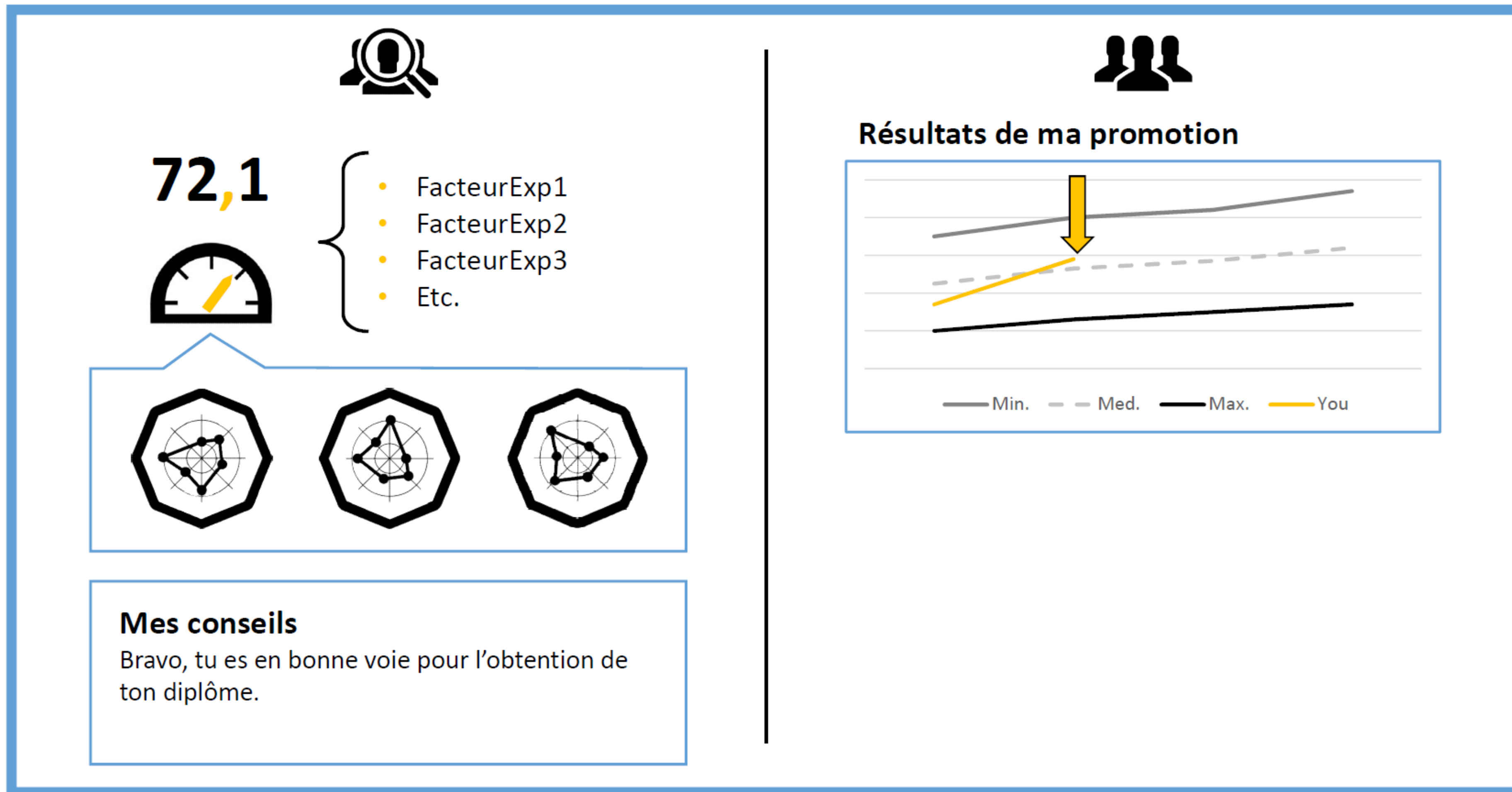


Mise en œuvre et enjeux techniques d'un projet de Learning Analytics

# Tableaux de bord



# Prototype du tableau de bord



## Vue d'ensemble sur "Algorithmique de base (L1S1Algo1)"

31/01/2019

### Mon activité



- Activité**
  - Ressources consultées
  - Nombre de clics sur le cours
  - Score aux activités
  - Devoir rendus
- Engagement**
  - Jours actifs
- Participation et aide**
  - Sujets lus sur le forum (0%)

L'année dernière, 54% des étudiants aussi actifs que vous ont atteint votre objectif personnel.

**+1%**  
DEPUIS 1 SEMAINE

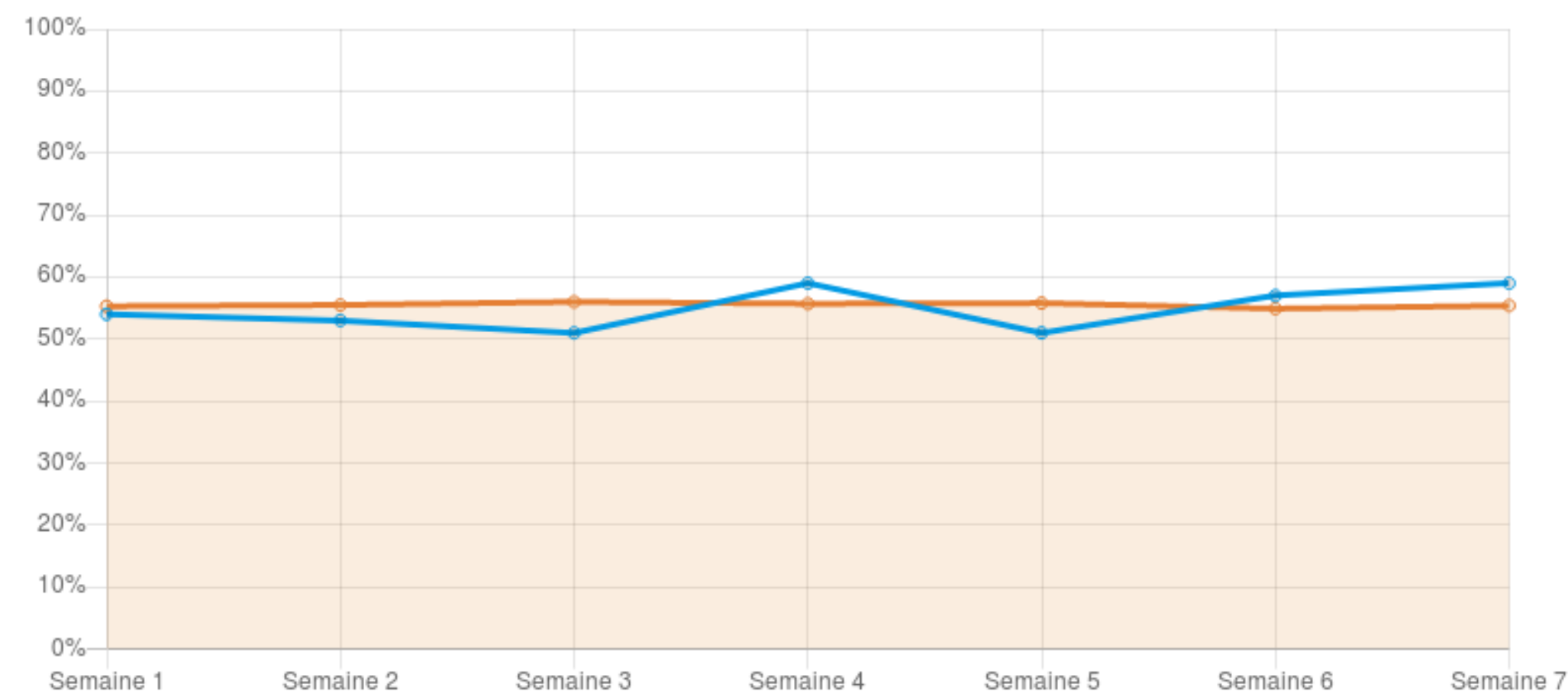
Mon objectif personnel ⓘ

12

\*\*\* Les données à partir desquelles est calculé ce tableau de bord sont partielles. Ce tableau de bord vous est fourni à titre indicatif. Vous pouvez modifier manuellement vos scores si vous estimez qu'ils ne sont pas représentatifs de votre activité. Sauf décision contraire de votre part, ces informations ne sont visibles que par vous.

### Mon suivi

#### Evolution de votre chance d'atteindre votre objectif



#### Afficher

- Score moyen de ceux qui ont le même objectif que vous dans votre promotion

#### Légende

— Mon score



#### Conseils pour progresser

Suivez les indicateurs pour améliorer vos scores dans les différents domaines (activité, engagement, participation). Vous augmenterez ainsi vos chances d'atteindre votre objectif personnel.

Progresser dans les indicateurs où la pétale prend le plus de place fera monter le score plus vite.

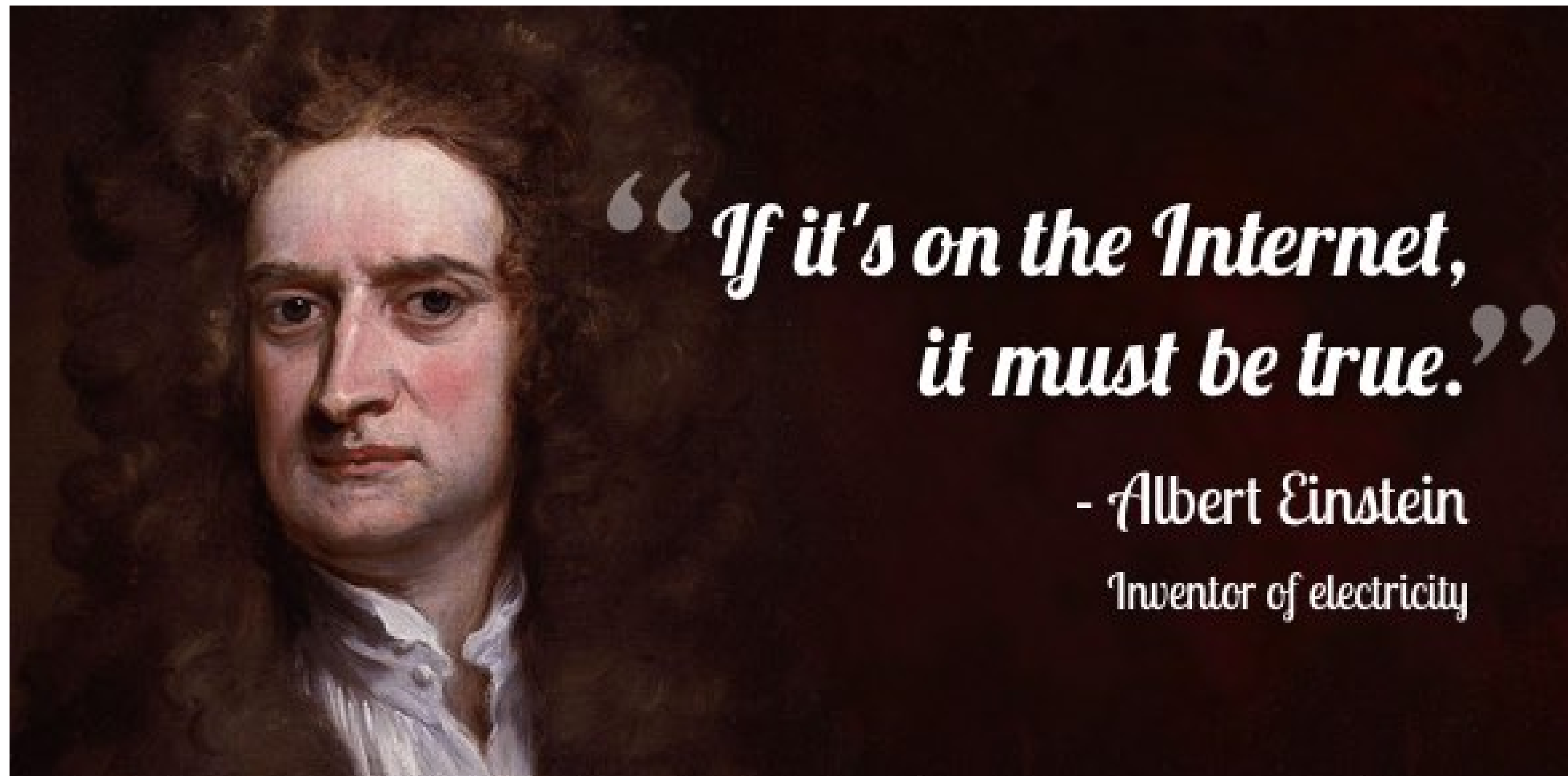


Mise en œuvre et enjeux techniques d'un projet de Learning Analytics

---

# Difficultés rencontrées

- ◆ Continuer le développement d'OpenLRW



- ◆ **Continuer le développement d'OpenLRW**
- ◆ **Faire coïncider un projet de recherche avec un projet opérationnel**

- ◆ **Continuer le développement d'OpenLRW**
- ◆ **Faire coïncider un projet de recherche avec un projet opérationnel**
- ◆ **Lister les données disponible ET nécessaires**

- ◆ **Continuer le développement d'OpenLRW**
- ◆ **Faire coïncider un projet de recherche avec un projet opérationnel**
- ◆ **Lister les données disponible ET nécessaires**
- ◆ **Structure et industrialisation des données**

- ◆ **Continuer le développement d'OpenLRW**
- ◆ **Faire coïncider un projet de recherche avec un projet opérationnel**
- ◆ **Lister les données disponible ET nécessaires**
- ◆ **Structure et industrialisation des données**
- ◆ **Faire le lien entre Moodle et Apogee**





Mise en œuvre et enjeux techniques d'un projet de Learning Analytics

---

# Learning Analytics et RGPD

- ◆ Droit d'accès aux données
- ◆ Droit d'opposition
- ◆ Droit de portabilité
- ◆ Droit de rectification
- ◆ Droit de limitation
- ◆ Droit de déréférencement
- ◆ Droit d'effacement





Merci pour votre attention

---

# Questions ?

Benjamin SECLIER

[benjamin.seclier@univ-lorraine.fr](mailto:benjamin.seclier@univ-lorraine.fr)

[@benj4min](#)

