



## I Formation esup-commons

### Hibernate - Reverse engineering

Objet	Méthode d'utilisation du « reverse engineering » d'Hibernate
Référence	
Version	26/04/11

---

#### Utilisation et diffusion de ce document

*Il est de la responsabilité de chacun des destinataires de ce document de ne pas le rediffuser en dehors du cadre pour lequel il a été écrit.*

---

[I Formation esup-commons](#)

<u><a href="#">Hibernate - Reverse engineering</a></u>	<u><a href="#">1</a></u>
<u><a href="#">Préparation</a></u>	<u><a href="#">3</a></u>
<u><a href="#">Console</a></u>	<u><a href="#">3</a></u>
<u><a href="#">Hibernate code generation</a></u>	<u><a href="#">4</a></u>

---

**Utilisation et diffusion de ce document**

*Il est de la responsabilité de chacun des destinataires de ce document de ne pas le rediffuser en dehors du cadre pour lequel il a été écrit.*

Dans le cas d'une base contenant déjà des données, faire un "init data" avant le Reverse engineering pour créer les tables "b\_user" et "b\_vers\_mana" dans la base sans écraser les autres tables.

## Préparation

Créer un répertoire esup-my-app\properties\dao\hibernate\reverse\_eng\conf

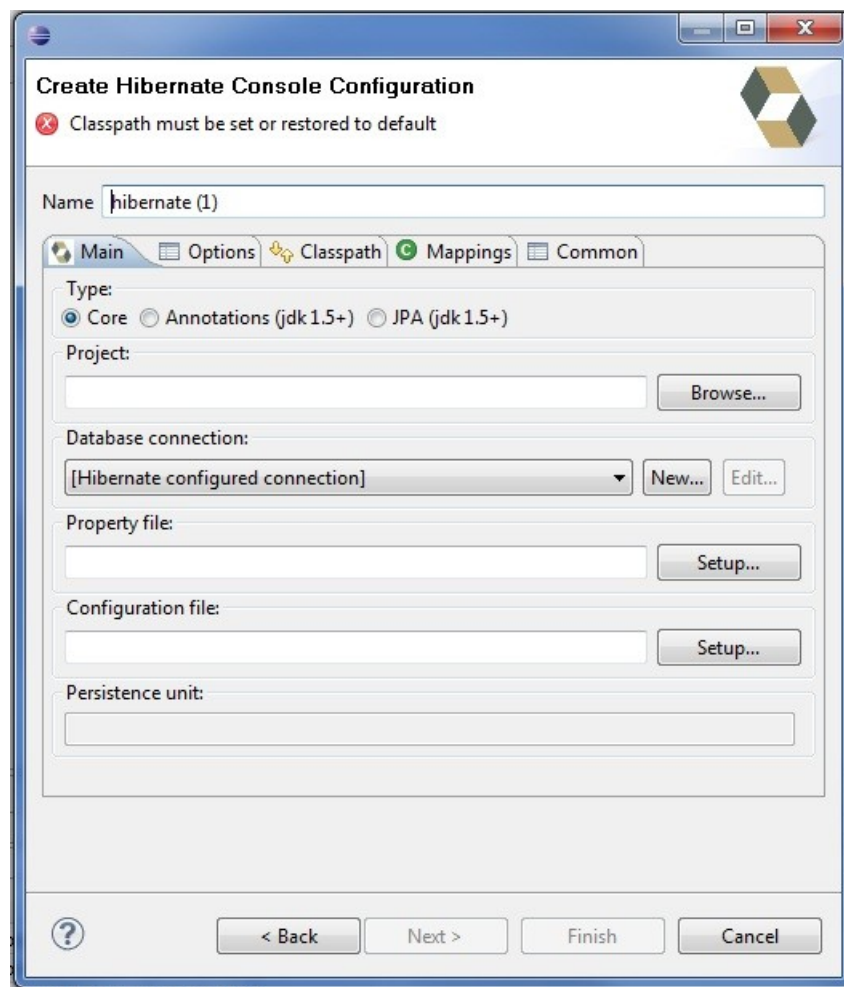
Y créer un fichier hibernate.cfg.xml

Dans la fenêtre « Package explorer », bouton de droite : refresh

## Console

Menu Window / open Perspective / hibernate

Barre de menu : New pour créer une nouvelle "hibernate console configuration"



## Utilisation et diffusion de ce document

*Il est de la responsabilité de chacun des destinataires de ce document de ne pas le rediffuser en dehors du cadre pour lequel il a été écrit.*

Name : nommer cette nouvelle console

### Onglet main

Type : core

Project : esup ..... myapp

Database connection : "hibernate configured connection"

Properties file :

Configuration file : setup,  
use an existing, \esup-demo\properties\dao\hibernate\reverse\_eng\conf\hibernate.cfg.xml

### Onglet classpath

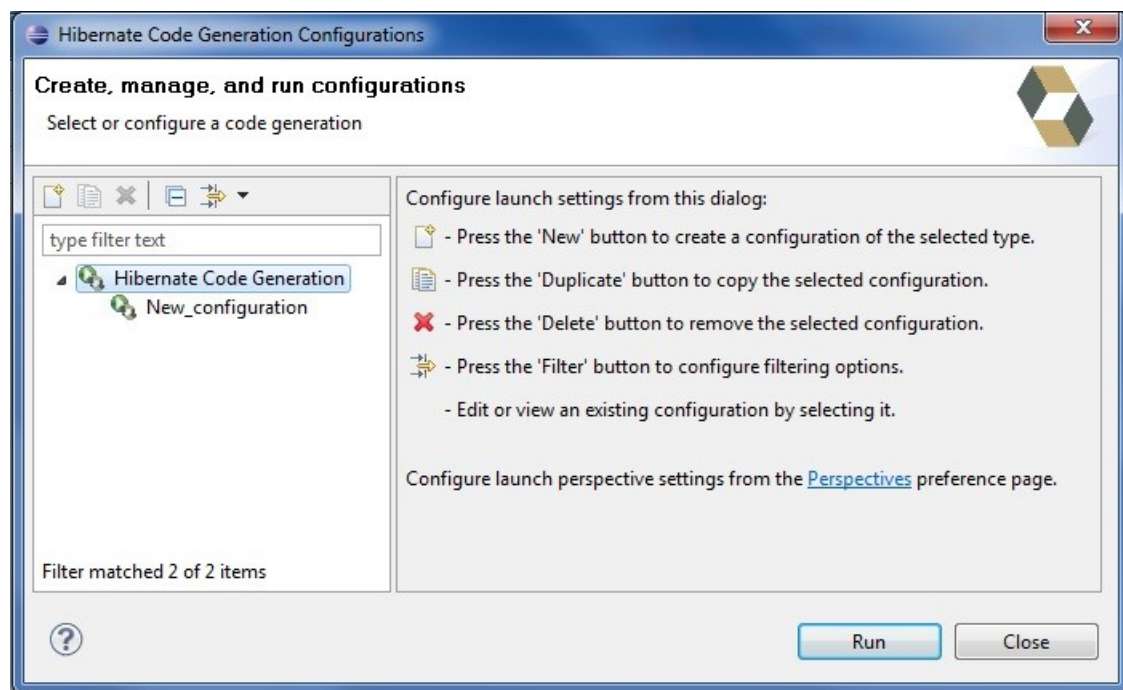
Dans le cas d'une base oracle, redonner le chemin :

esup-demo\webapp\WEB-INF\lib\ojdbc14-ora9i.jar dans ... add JARs

Finish

## Hibernate code generation

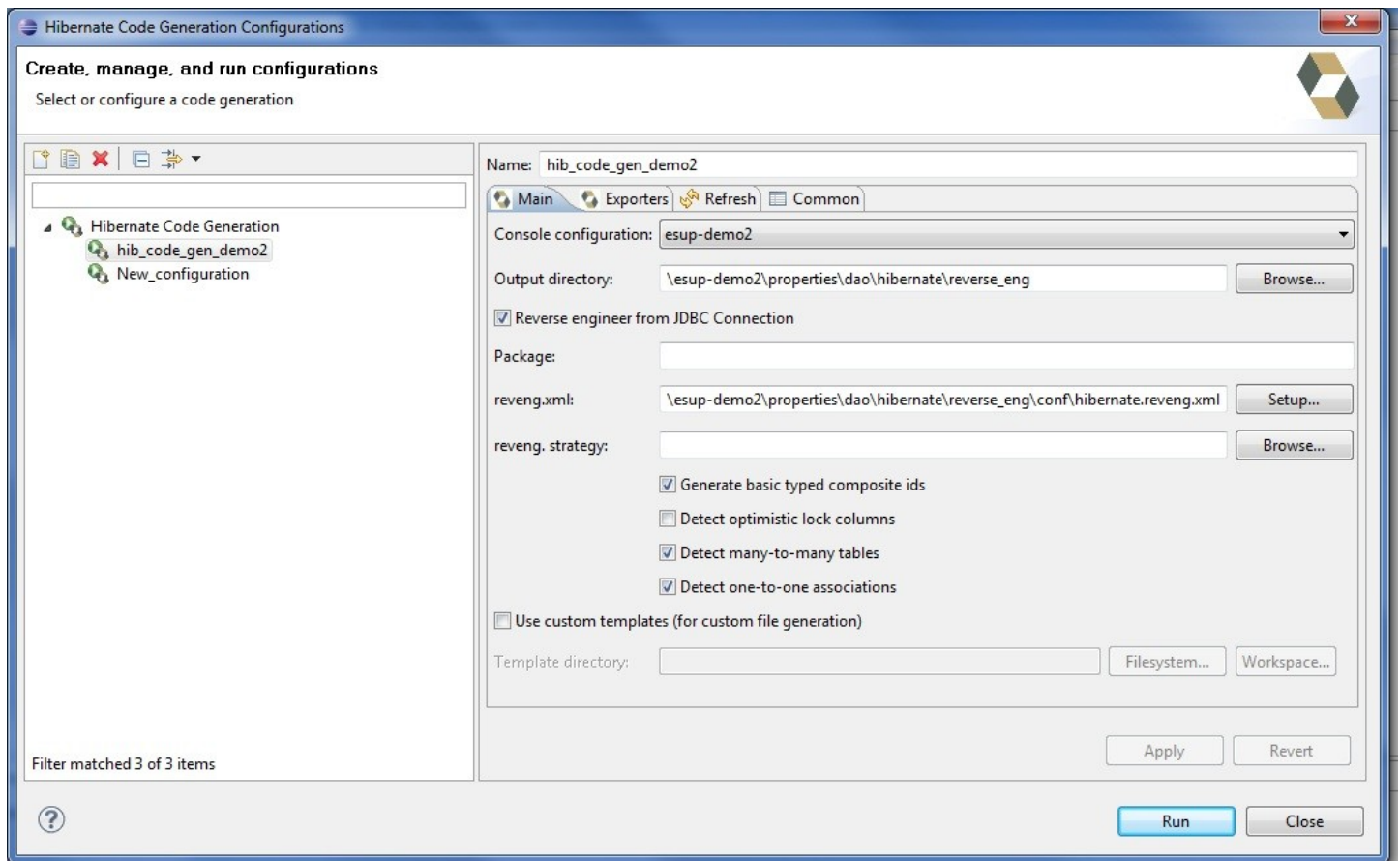
Menu : run ... hibernate code generation .... Hibernate code generation configuration



Cliquer sur hibernate code generation puis sur new

### Utilisation et diffusion de ce document

*Il est de la responsabilité de chacun des destinataires de ce document de ne pas le rediffuser en dehors du cadre pour lequel il a été écrit.*



Name : nommer la nouvelle configuration .... Apply

### Onglet main

Console configuration : sélectionner la console définie précédemment

Output directory    \\esup-demo\properties\dao\hibernate\reverse\_eng

Cochez la case : Reverse engineer from JDBC connection

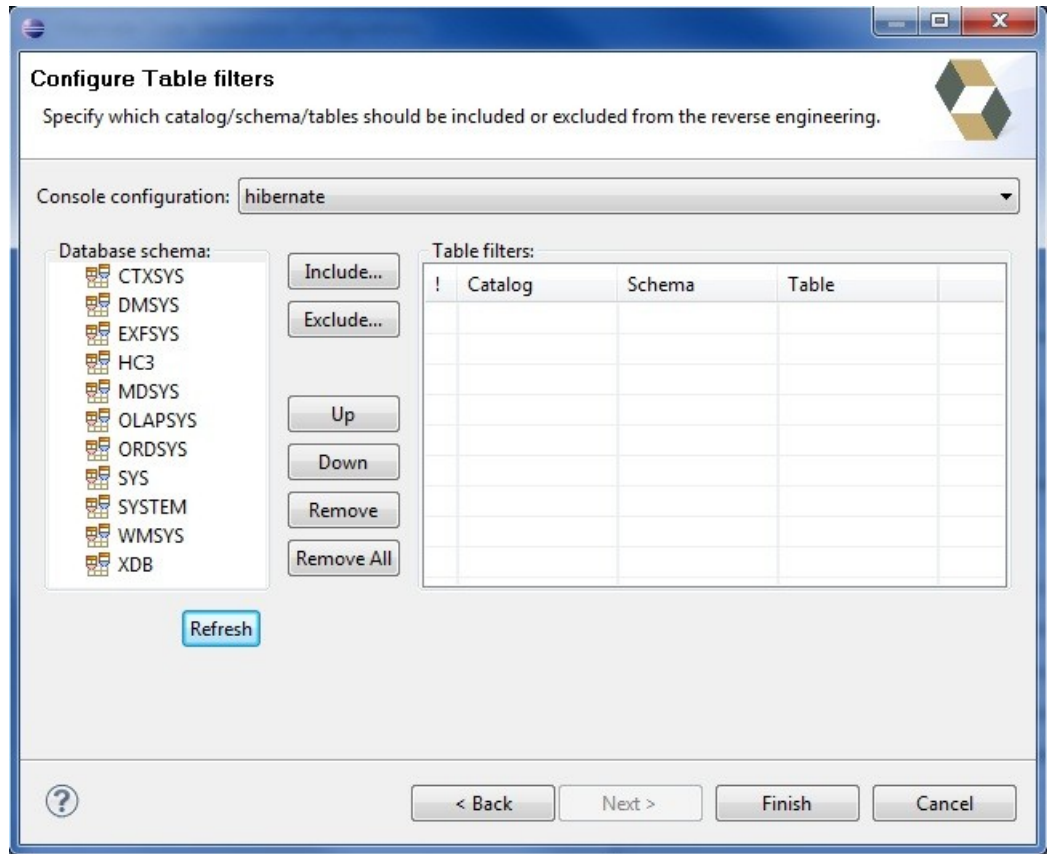
Revenge.xml : setup ...

create new ... donner le chemin : esup-demo/properties/dao/hibernate/reverse\_eng/conf ...

Next

### Utilisation et diffusion de ce document

*Il est de la responsabilité de chacun des destinataires de ce document de ne pas le rediffuser en dehors du cadre pour lequel il a été écrit.*



Refresh

Cliquer sur le nom des tables puis sur include

Finish

Cocher :

Generate basic typed composite ids

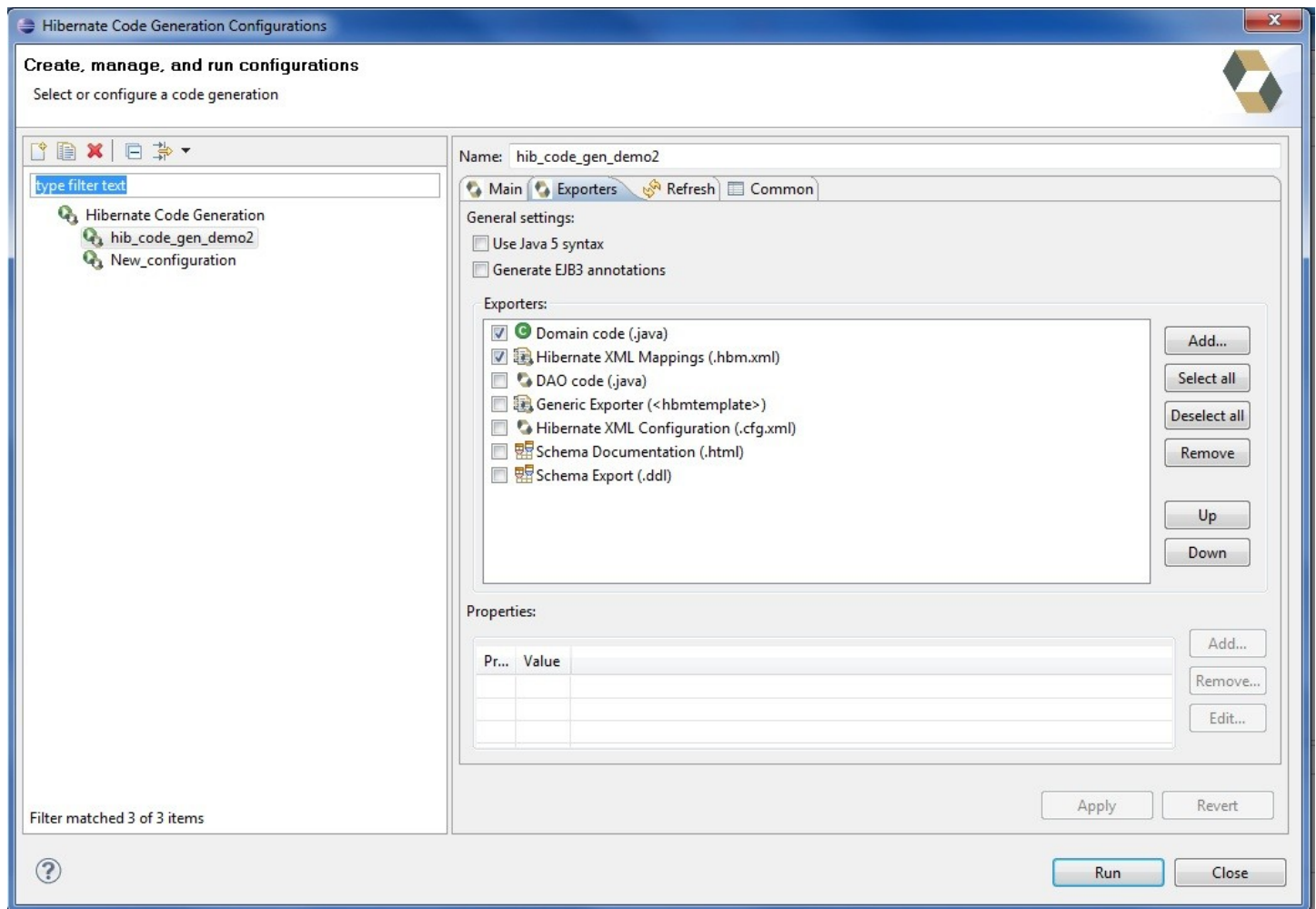
Detect many-to-many tables

Detect one-to-one associations

### Utilisation et diffusion de ce document

*Il est de la responsabilité de chacun des destinataires de ce document de ne pas le rediffuser en dehors du cadre pour lequel il a été écrit.*

Onglet Exporters :



Cocher  
Domain code  
Hibernate XML Mappings (.hbm.xml)

Apply

RUN

Ajouter le nom de package dans les fichiers .java  
**package** org.esupportail.demo.domain.beans;

Ajouter le nom de package dans les fichiers mapping :  
`<hibernate-mapping package="org.esupportail.demo.domain.beans">`  
Ou mettre le nom complet dans la propriété "name" de la balise <class>  
`<class name=" org.esupportail.demo.domain.beans.User" table="b_user" lazy="false">`

Pour MySql enlever la propriété "catalog" de la balise <class>

### Utilisation et diffusion de ce document

Il est de la responsabilité de chacun des destinataires de ce document de ne pas le rediffuser en dehors du cadre pour lequel il a été écrit.

<http://www.esup-portail.org>

---

Copier les fichiers .java dans le répertoire : esup-demo\src\org\esupportail\demo2\domain\beans

Copier les fichiers mapping dans le répertoire esup-demo\properties\dao\hibernate\mapping

Mettre à jour la liste des fichiers mapping dans le fichier dao.xml

---

#### **Utilisation et diffusion de ce document**

*Il est de la responsabilité de chacun des destinataires de ce document de ne pas le rediffuser en dehors du cadre pour lequel il a été écrit.*