

Nuxéo à l'IUFM de Bretagne

Premier retour d'expérience

Plan

- ▶ L'IUFM en chiffres
- ▶ L'accès à notre plate-forme
- ▶ Présentation des acteurs
- ▶ Les utilisations de Nuxéo
- ▶ Les retours positifs et négatifs
- ▶ Suggestions et conclusion

Les effectifs d'étudiants par site de formation

		Rennes	St Brieuc	Brest	Quimper	Vannes	Total
PE	M1	222	89	106	63	55	535
	M2	126	57	65	72	101	421
CPE	M1	27					27
	M2	32					32
PLC	M1	328		11		39	478
	M2	477		158		10	645
							2138

PE : Master MEF « Professorat des écoles et métiers de l'enseignement ».

CPE : Master MEF « Conseiller principal d'éducation et autres métiers de l'encadrement éducatif des adolescents ».

PLC : Masters MEF « disciplinaires et métiers de l'enseignement ».

Retour d'expérience sur Nuxéo

Notre plate-forme

Atelier GED Esup-ECM du 30 mars 2011

- ▶ Installation : janvier 2010
- ▶ Version actuelle : Esup ECM 1.1.2
- ▶ Communication auprès des formateurs : Journée de réflexion sur un portfolio de compétences (28/04/2010) et Département TIC (12/04/2010).
- ▶ Tutoriels : mise à disposition de PDF et animations à la rentrée 2010.
- ▶ Première utilisation pour des groupes d'enseignants : mars 2010
- ▶ Généralisation à l'ensemble du public de l'IUFM : rentrée 2010/2011
- ▶ Création d'espaces personnels : automatiquement pour chaque usager

Accès par l'ENT



iufm Bretagne Espace Numérique de Travail
Institut Universitaire de Formation des Maîtres de Bretagne - École Interne de l'UBO

Accueil | Messagerie | Documentation | Infos pratiques | Recherche | Formations | **Mes outils** | CRIM | Départements | A

Nuxéo

- décrire les documents, et établir des relations entre eux
- gérer le cycle de vie des documents, et archiver les versions
- proposer des méthodes de recherche avancée

Nuxéo favorise le travail collaboratif en permettant :

- de mutualiser des documents
- de construire des processus de validation (workflow)
- de donner l'accès à ses documents à des utilisateurs ou à des groupes

Accès

Pour accéder à la plate-forme de gestion collaborative de documents de l'IUFM :



Tutoriels

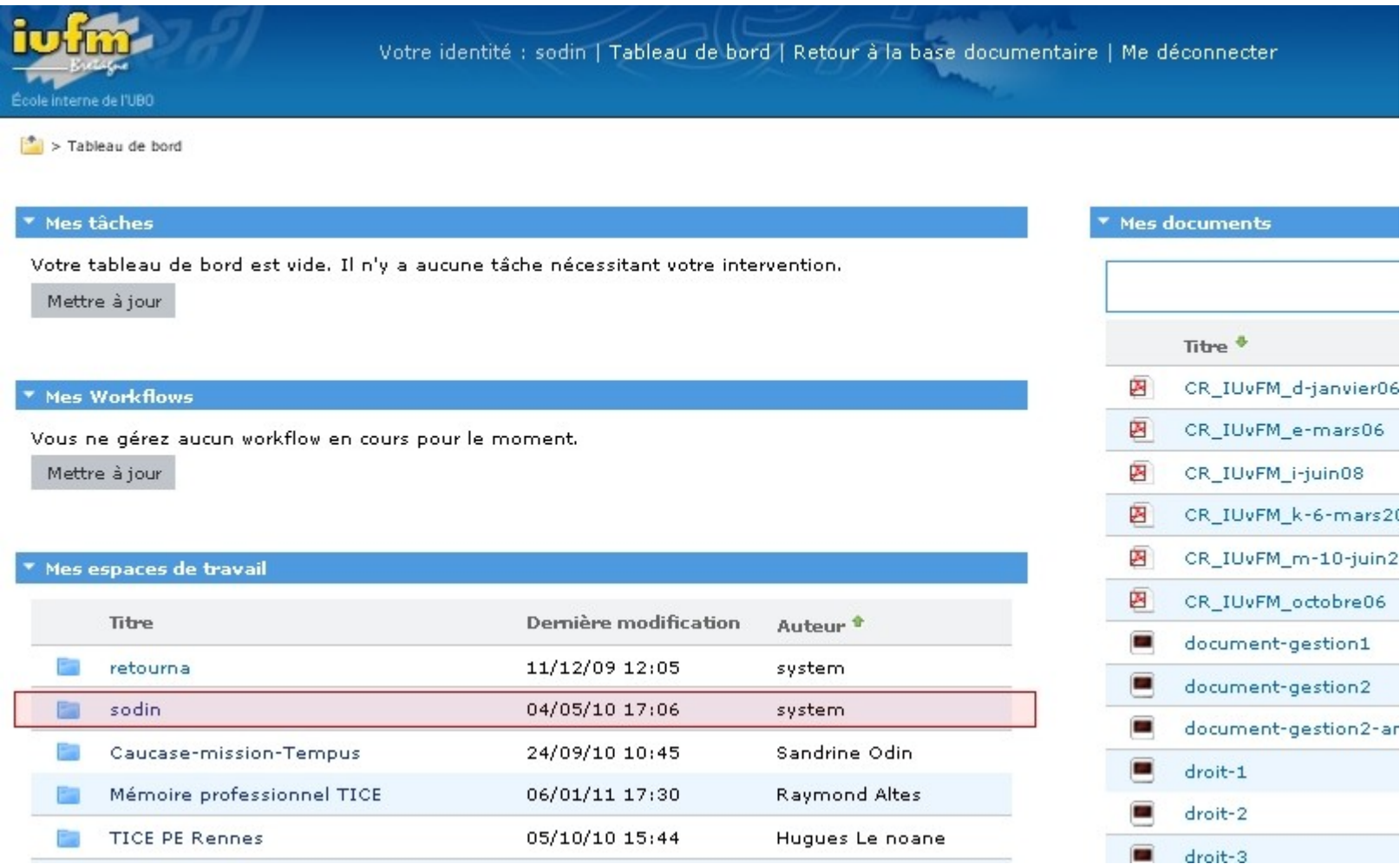
Deux tutoriels en français sont à votre disposition :

- Documentation courte : Qu'est-ce que Nuxéo - Comment s'y connecter ?

Mes outils

- Mes documents
- Gestion collaborative des documents (Nuxéo)
- Agenda
- Congestion
- Gestionnaire de tâches
- Organisation des réunions
- Outils et services
- Changement mot de passe
- Logiciels en ligne

Tableau de bord



The screenshot shows the Nuxeo dashboard for user 'sodin'. It features a top navigation bar with the iufm logo and user information. Below are three main sections: 'Mes tâches' (empty), 'Mes Workflows' (empty), and 'Mes espaces de travail' (a table of workspaces). On the right, there is a 'Mes documents' section with a list of documents.

Votre identité : sodin | Tableau de bord | Retour à la base documentaire | Me déconnecter

École Interne de l'UBO

> Tableau de bord

Mes tâches

Votre tableau de bord est vide. Il n'y a aucune tâche nécessitant votre intervention.

Mettre à jour

Mes Workflows

Vous ne gérez aucun workflow en cours pour le moment.

Mettre à jour

Mes espaces de travail

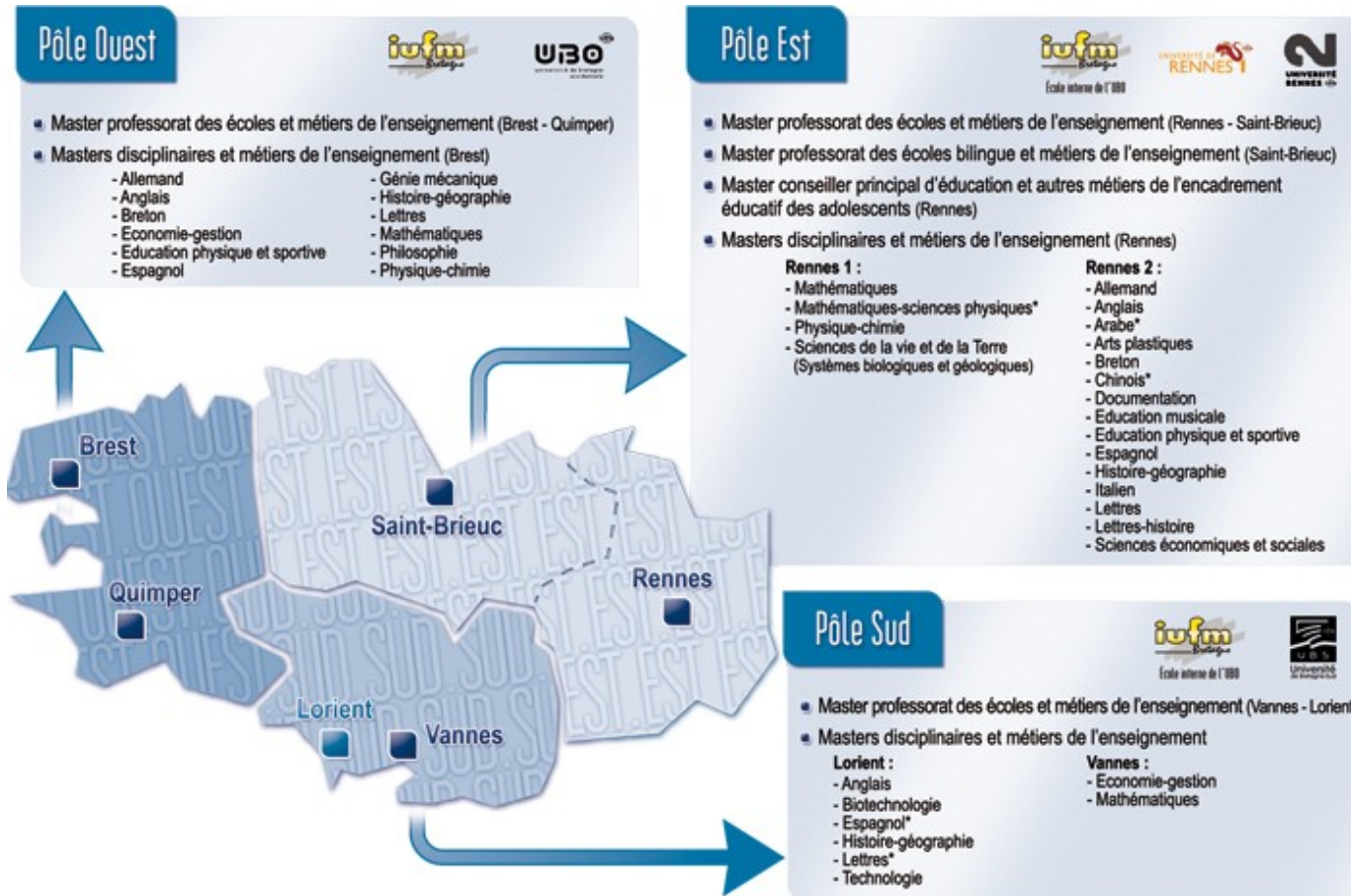
Titre	Dernière modification	Auteur
retourna	11/12/09 12:05	system
sodin	04/05/10 17:06	system
Caucase-mission-Tempus	24/09/10 10:45	Sandrine Odin
Mémoire professionnel TICE	06/01/11 17:30	Raymond Altes
TICE PE Rennes	05/10/10 15:44	Hugues Le noane

Mes documents

Titre

- CR_IUvFM_d-janvier06
- CR_IUvFM_e-mars06
- CR_IUvFM_i-juin08
- CR_IUvFM_k-6-mars20
- CR_IUvFM_m-10-juin2
- CR_IUvFM_octobre06
- document-gestion1
- document-gestion2
- document-gestion2-ar
- droit-1
- droit-2
- droit-3

Les 5 sites de formation utilisent Nuxéo.
Premiers retours de 4 sites



* Sous réserve d'ouverture à la rentrée 2011

Les principaux acteurs de cette expérimentation

Acteurs	Début utilisation	Formation
M1 PE	S7	1h TP/étudiant pour l'utilisation de Nuxéo (automne 2010)
M2 PE	S9	
CAPASH/2CASH	janv 2011	
FC (PAF 1er degré)	mars 2011	
Formateurs IUFM		Journée 1 de Fo de Fo (automne 2010)

2 CA-SH : Certificat complémentaire pour les enseignements adaptés et la scolarisation - Destiné aux enseignants du second degré

CAPA-SH : Certificat d'aptitude professionnelle pour les aides spécialisées, les enseignements adaptés et la scolarisation des élèves en situation de handicap - Destiné aux enseignants du premier degré

Principales utilisations par les étudiants

▶ Portfolio

- objectif : préparation et présentation du dossier numérique pour le C2i2e
- public : M1 et M2 PE (des sites de Quimper, Rennes et Saint Brieuc)
- utilisation d'un template*
- les espaces partagés du portfolio sont partagés avec des formateurs tuteurs

▶ Mémoire professionnel

- public : M2 PE (des sites de Vannes, Quimper, Rennes)
- travail en binôme

▶ TER

- Travaux d'Etude et de Recherche des M1 PE dans le cadre de leur dominante.
- partage des TER

Suite...

▶ Séquences d'apprentissage

- public : M1 PE (site de Vannes)
- objectif : écrire des séquences d'apprentissage, les déposer sur Nuxéo pour mutualiser
- sujets :
 - Lecture expressive
 - Roman-photo
 - Géométrie dynamique avec un TBI en cycle 3

▶ Gestion collaborative de documents

- public : FC (site de Saint Briec)

▶ Espace Personnel

- public : tous
- très peu utilisé

Création d'espaces de partage dédiés à des groupes d'utilisateurs

Espaces de partage formateurs/étudiants (5 en activité)

- « TICE-Rennes » pour les form. / M1 et M2 PE / M1 et M2 PLC / M2 CPE
dossiers et forums pour le suivi du C2i2e.
- « TICE-Saint-Brieuc » pour les form. / M1 et M2 PE
- « Sciences et technologie - PE » pour les form. / M1 et M2 PE
dépôt de cours
- ...

Espaces de collaboration entre formateurs (8 en activité)

- « Pratique de la langue » pour les form. d'anglais du pôle ouest
groupe de travail pour l'élaboration de sujets et de contenu de cours
- « Bibliothèque de formation des maîtres » pour les form. et pers. SCD de l'académie
- « Département TIC »
- « Conseil de direction élargi »
- ...

Modèle utilisé par certains sites pour le dossier numérique

Nouveau document Espace de travail

Titre*

Description

Modèle à utiliser pour la création

ODIN-Camille-M1-Portfolio

Portfolio structuré en 4 parties bien identifiées et s'appuyant sur le modèle d'évaluation des formateurs.

[Contenu](#) [Modification](#) [Mes notifications](#) [Historique](#) [Administration](#)

<input type="checkbox"/>	Titre ↕	Dernière modification
<input type="checkbox"/>	Collaboration-Interactions-Formation	21/10/10 09:53
<input type="checkbox"/>	Enseignement-Apprentissage	21/10/10 09:53
<input type="checkbox"/>	Pilotage-Organisation-Communication	21/10/10 09:54
<input type="checkbox"/>	Responsabilité éthique déontologie	21/10/10 09:54

Ce que les formateurs et usagers apprécient :

- Facilité de prise en main
- Mutualisation et partage :
 - « Avantages perçus immédiatement »
 - « Fonction principalement utilisée »
 - « Parfait pour le travail collaboratif avec exigence de production »
 - « Utile pour le partage notamment au niveau des dossiers »
 - « Un moyen pour mettre des documents à disposition, sans qu'ils disparaissent ! » (problème des espaces partagés de type Windows)
- Adéquation de l'outil avec les projets mis en place (dans l'ensemble)
- « Utile et porteurs de projets pour les FC »
- « Accès par internet plus facile pour les images »
- Les notifications

Ce qui gênent les formateurs et usagers :

- L'ergonomie est à revoir :
 - « illisibilité du tableau de bord : les cadres '*derniers documents*' et '*Mes documents*' ne sont pas exploitables pour un utilisateur qui dépose des dossiers de centaines de documents »
 - « pas de menu contextuel »
 - « pas d'aide, pas d'info-bulles »
 - « pas de dézippage »
 - « Difficulté de compréhension des workflows »
 - Notifications
- Difficultés pour modifier les doc en ligne
 - « les plugins sont à installer par l'utilisateur »
 - « lien avec un outil de bureautique inopérant la plupart du temps »
- « Problème de protection des données : supprimer inclus dans écriture ! »
- « pas de lien avec EmaEval »
- « Une plateforme de plus ! »

Conclusion

- ▶ La plate-forme a été prise en main avec facilité par le public de l'IUFM.
- ▶ Elle répond à une attente de notre public à laquelle Moodle répondait mal :
 - la mutualisation.
- ▶ Dans l'ensemble, l'outil est en adéquation avec les projets mis en place.
- ▶ De nombreux projets ont démarré sur cette plate-forme avec déjà des premiers résultats positifs.
- ▶ Des suggestions pour améliorer l'ergonomie ont été proposées et une réflexion devrait être menée sur le Tableau de bord.
- ▶ Le fait de devoir installer les plug-ins pour éditer directement les documents met en échec les utilisateurs.