

# **Projet Esup Jefyco-Web**

## **1) Présentation du projet**

La DSI de l'Université de Franche-Comté (UFC), sous l'initiative d'Edouard GHERARDI, chef de service, souhaiterait créer un projet Esup Jefyco-Web afin d'intégrer la sphère GFC (Jefyco) de l'association COCKTAIL dans l'Environnement de Travail Numérique (ENT) développé par le consortium ESUP-Portail. Ce projet permettrait de simplifier l'accès à certaines données des applications JEFYCO et de les rendre accessibles à un public plus large grâce à une interface web plus conviviale. Certains utilisateurs n'ont pas forcément besoin d'avoir toutes les données affichées, et ce projet permettrait d'avoir une lecture simplifiée pour les personnes n'ayant besoin que d'un simple affichage ou éventuellement de quelques saisies à effectuer.

Ce type de projet existait déjà, au sein de l'UFC, avec l'application Nabuco-web qui permettait de faire le lien entre NABUCO et une interface web. Il ne s'agissait pas d'un développement ESUP mais par le jeu des intégrations, nous avons pu l'associer à l'ENT.

Une application concurrente à Jefyco, SIFAC, a déjà créé deux projets ESUP-Portail où le même principe a été développé. Ces applications se nomment Syfacweb et Esup-Sifac-Cummul.

Ce petit dossier va permettre de faire le point sur les premiers contacts établis avec certains établissements, et de présenter les fonctionnalités qui existaient dans Nabocu-web, et dans les applications liées à Sifac. Ce travail va permettre, au futur groupe de travail du projet, de pouvoir débiter une la réflexion à mener sur les fonctionnalités attendues.

## **2) Contacts avec des établissements**

Edouard GHERARDI a pu constater lors des premiers contacts avec des établissements utilisant Jefyco, que l'attente était importante pour un tel projet. Ces réponses nous confirment que cette application est quasiment vitale et nous ne pouvons être qu'optimiste quant à son futur.

## **3) Nabuco Web**

L'application Nabuco était installée à l'UFC avant la mise en place de Jefyco ; et Nabuco-web permettait de faire le lien avec Nabuco et un navigateur internet grâce à différentes interfaces web. Elle permettait de :

- Consulter les données budgétaires par Unités Budgétaires (UB), Centres de Responsabilités (CR), Conventions
- Télécharger et éditer de nombreuses listes : Budgétaires, Dépenses, Recettes
- Effectuer des recherches sur les fournisseurs
- Effectuer des recherches sur les marchés
- Saisir des pré-commandes

- Consulter et éditer toutes les commandes et engagements

La gestion des accès offrait la possibilité aux Responsables de Composante de donner des droits sur :

- un exercice ou plusieurs exercices
- tout l'établissement, une seule UB ou plusieurs UB
- tous les CR, un seul ou plusieurs CR dans une UB ou dans plusieurs UB
- une convention seule ou plusieurs dans un CR ou des CR différents
- les autorisations de saisir des pré-commandes ou éditer des pré-commandes et commandes

Quelques particularités particulièrement appréciées de Nabuco Web étaient :

- d'avoir sur un même écran les recettes et les dépenses.
- d'avoir une liste des dépenses avec le statut correspondant.
- de consulter les conventions (recettes, dépenses)

Nabuco Web était développé en Java et était utilisable par toute université disposant de Nabuco et d'un serveur d'application WebObjects ou Tomcat.

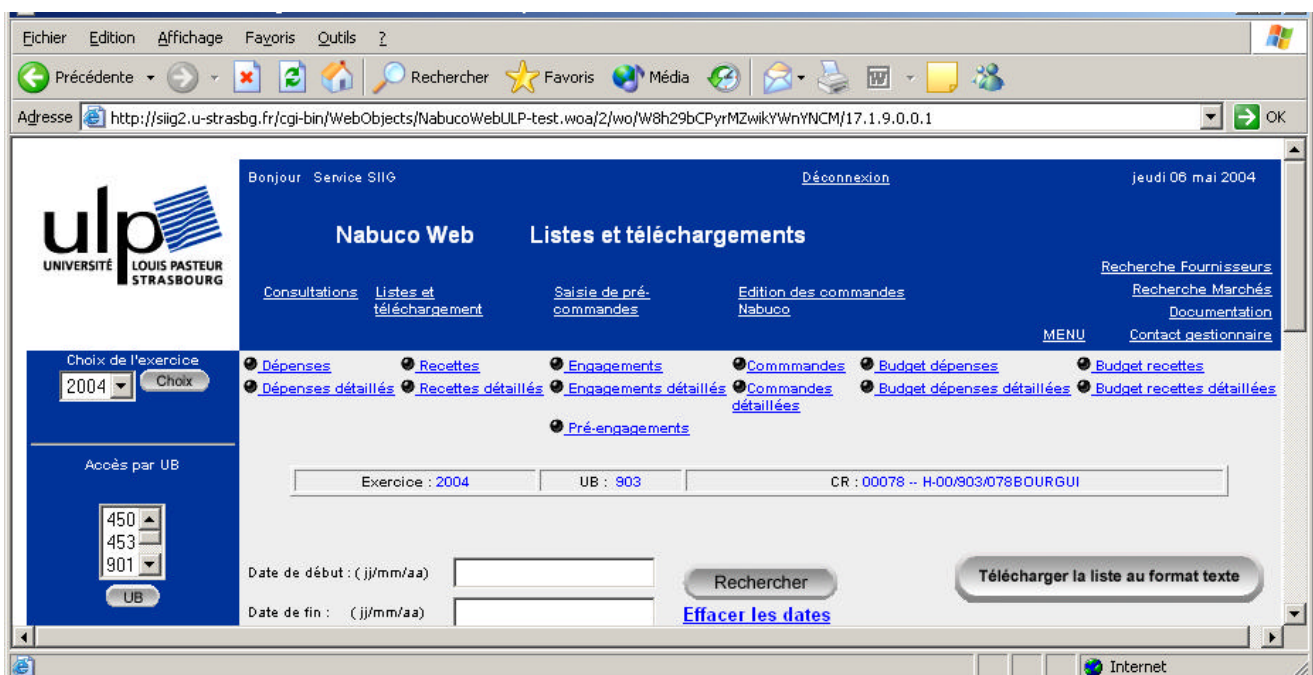


Fig .1 : interface de Nabuco Web

#### 4) Esup Sifac-web

Sifac Web permet aux ordonnateurs de travailler, à partir d'un simple navigateur, sur le logiciel financier et comptable SIFAC sans avoir à utiliser directement l'application SIFAC qui est assez lourd. La consultation est donc simplifiée et plus intuitive.

L'application permet de :

- consulter les budgets, commandes, liquidations et missions
- consulter les fournisseurs, marchés, seuils hors marchés des groupes de marchandise
- saisir des précommandes

- suivre les demandes de précommandes.

Il n'est pas obligatoire que toutes les fonctionnalités (modules) soient utilisées, il est possible de les désactiver. Chaque établissement peut paramétrer l'ordre des modules, et certains libellés des champs.

Cette application est développée en Java (Esup-commons V2) et utilisent des web-services.

BUDGET

TIERS

Exercice

2010

Périmètre financier

UR1

C.F.

991R422

PFI

06FA422\*

Valider

DÉPENSES

RECETTES

Télécharger au format : XLS CSV

Exercice 2010		Total	0,00	0,00	155 663,59	155 663,59	67 795,62	0,00	120 137,11	64 286,33	Détail	
C.F.	Libellé	PFI	Budget primitif	D.B.M.	Vir. / Ajust	Budget réel	Disponible	Préengagé	Service fait (facture)	Reste engagé (commande)	C.F.	PFI
991R422	SCIENCES CHIMIQUES R - 2010	06FA422-01	0,00	0,00	28 221,24	28 221,24	12 114,31	0,00	16 106,93	0,00	C.F.	PFI
991R422	SCIENCES CHIMIQUES R - 2010	06FA422-02	0,00	0,00	36 464,06	36 464,06	522,38	0,00	30 737,40	6 585,06	C.F.	PFI
991R422	SCIENCES CHIMIQUES R - 2010	06FA422-03	0,00	0,00	4 398,78	4 398,78	500,38	0,00	30 737,40	6 585,06	C.F.	PFI
991R422	SCIENCES CHIMIQUES R - 2010	06FA422-04	0,00	0,00	3 117,99	3 117,99	1 151,99	0,00	3 117,99	0,00		
Exercice 2010		Total	0,00	0,00	155 663,59	155 663,59	67 795,62	0,00	120 137,11	64 286,33		

Fig .2 : interface de Sifac-web (données budgétaires en dépenses)

## 5) Esup-Sifac-Cummul

Esup-Sifac-Cummul est une application web qui permet la visualisation des budgets, dépenses et recettes, le détail des écritures. Les données proviennent également de SIFAC, via un Web Service.

Les données présentées à l'utilisateur correspondent aux CR pour lesquels il est gestionnaire.

Cette application peut être installée en mode servlet ou en mode portlet et est développée en Java (Esup-commons V2) et utilisent des web-services.

Dépenses / Périmètre financier: Univ. Lille 1 / Exercice: 2012

Vues	Code	Libellé	Crédit Ouvert	Déposé	Reste engagé en cours	Réservation de crédit en cours	Budget non consommé
	458	cellule nationale lo					
	459	Université des scien					
	946	Fonctionnement Génér					
	94661	Organisation et Pilo					
	94662	Infrastructures et O					
	94663	TIC dans la Formatio					
	94664	Système Global Infor					
	94665	Production Ressource					
	94666	Aider le Travail du					
	94667	Formation TIC Compos					
	94668	Distribution Logiciel					
	94669	Cellule ntlie logicie					
	94846	TICE					

Détails par adresse budgétaire du CF 458 cellule nationale lo

Compte	Domaine	Fonds	Programme	Crédit Ouvert	Déposé	Reste engagé en cours	Réservation de crédit en cours	Budget non consommé
matériel scientif.	Pilotage opérationnel	MENESR	NA					
Personnels EPSCP	Pilotage opérationnel	MENESR	NA					
Personnalités ext	Pilotage opérationnel	MENESR	NA					
Matériel info	Pilotage opérationnel	MENESR	NA					
Acquis. de papier	Pilotage opérationnel	MENESR	NA					
Fournitures d'entret	Pilotage opérationnel	MENESR	NA					
Fournitures administ	Pilotage opérationnel	MENESR	NA					
Maintenance	Pilotage opérationnel	MENESR	NA					
Frais de colloques,	Pilotage opérationnel	MENESR	NA					
Personnel extérieur	Pilotage opérationnel	MENESR	NA					
Publicité, publicati	Pilotage opérationnel	MENESR	NA					
Frais d'inscription	Pilotage opérationnel	MENESR	NA					
Missions	Pilotage opérationnel	MENESR	NA					
Réceptions	Pilotage opérationnel	MENESR	NA					
Téléphone	Pilotage opérationnel	MENESR	NA					
Internet	Pilotage opérationnel	MENESR	NA					
Concours divers	Pilotage opérationnel	MENESR	NA					
Autres prestations	Pilotage opérationnel	MENESR	NA					
Impôts, taxes et ver	Pilotage opérationnel	MENESR	NA					
Rémun perso perm	Pilotage opérationnel	MENESR	NA					

Fig .3 : interface de Sifac-cumul (dépenses)

## 6) Bilan

La création d'un groupe de travail permettra de définir quelles sont les fonctionnalités que les utilisateurs attendent d'une telle application. Mais il est fort probable que ce projet s'inspire en grande partie de ce que proposent Nabuco Web et Sifac Web. Il est primordial de ne pas oublier que le but d'une telle application est de faciliter la lecture des informations aux utilisateurs par une simplicité d'utilisation et d'affichage des données. Il faudra également se poser la question si l'application devra permettre des saisies (ou pré-saisies) ou simplement se limiter à de la consultation.