

ESUP-DAYS 28

EsupPapercut v2 et IzlyPay

Sylvain Cammas – CNOUS

Vincent Bonamy – Université de Rouen Normandie

Plan de la présentation

- ◆ **Présentation d'Esup-Papercut**
- ◆ Présentation d'IzlyPay
- ◆ Démonstration d'un paiement IzlyPazy dans Esup-Papercut

Esup-Papercut

En plus d'afficher le nombre d'impressions et le quota restant, esup-papercut peut permettre à l'utilisateur de recrediter son compteur Papercut, ce via un paiement Paybox ou Izlypay.

- ◆ Papercut
- ◆ Paiements Paybox/IzlyPay
- ◆ Esup-Papercut
 - ◆ V1
 - ◆ V2
- ◆ Retour d'usage à l'Université de Rouen Normandie

Papercut



- ◆ Gestionnaire d'impressions :
 - ◆ Gestion de quotas d'impressions
 - ◆ Comptes LDAP (AD à l'UR)
 - ◆ IHM d'administration par le Web
 - ◆ **Web Service intégré** dont :
 - ◆ Historique des impressions d'un utilisateur
 - ◆ Modification du crédit (balance) d'un utilisateur

<http://papercut.mon-univ.fr/rpc/api/xmlrpc>

Paybox

- ♦ Service de paiement en ligne
 - ♦ Permet de **se décharger de la procédure de paiement sécurisé**
 - ♦ Rien à installer
 - ♦ Souscrire au service paybox pour obtenir un compte pour l'établissement
- ♦ Fonctionnement
 - 1) L'application de l'établissement fournit un formulaire HTML au client avec en input hidden des paramètres tels que site, rang, identifiant, devise, montant, url de callback, url de redirection ... + une signature cryptée via une clef privée de l'application
 - 2) L'utilisateur envoie ce formulaire à paybox et se retrouve sur une page paybox lui permettant de payer le montant établi (par visa, e-carte bleue, ...).
 - 3) Le paiement effectué et validé par Paybox,
 - a) Paybox appelle le serveur sur son url de callback en donnant les différents paramètres initiaux ainsi que des codes de succès ou d'erreur + une signature cryptée avec la clef privée de paybox.
 - b) Paybox redirige le client sur l'url de redirection



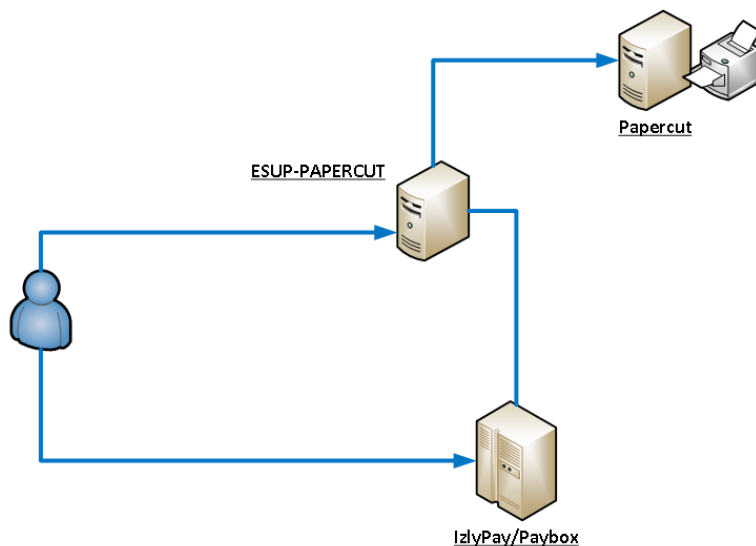
Esup-Papercut

- ♦ Versions 1.x - depuis Janvier 2015 :
 - ♦ Portlet : spring-mvc-portlet
 - ♦ Plusieurs publications possibles
 - ♦ ...
- ♦ **Version 2.x – depuis Août 2019 :**
 - ♦ Servlet
 - ♦ Spring Boot 2.1.7
 - ♦ Spring web-mvc + thymeleaf
 - ♦ Spring Security – authentication/identification CAS
 - ♦ Implémente notion de contextes (~tenants) pour retrouver l'idée de plusieurs publications possibles

<https://github.com/EsupPortail/esup-papercut/>

Esup-Papercut - paramétrages

- ◆ Un seul fichier de configuration : esup-papercut.properties
 - ◆ URL CAS – base de données (PostgreSql)
 - ◆ Identifiants utilisateurs (protocole CAS V3) : uid papercut et email
 - ◆ URL papercut et token WS
 - ◆ Textes HTML
 - ◆ Eventuellement :
 - ◆ Coût page N&B ou/et Couleur
 - ◆ Paramétrages Paybox ou/et IzlyPay

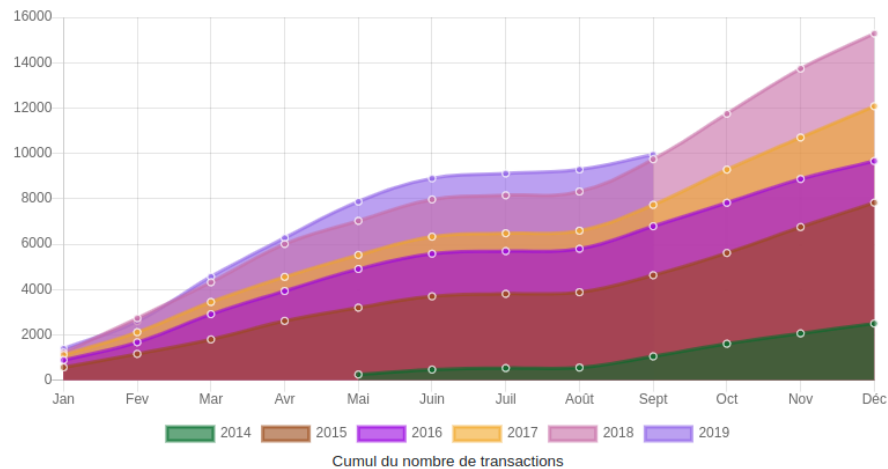
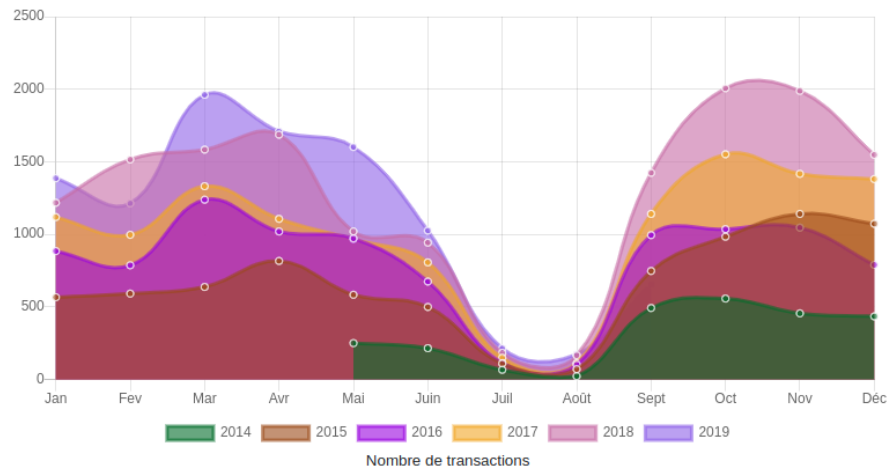


Esup-Papercut – sécurité & co

- ♦ WS papercut : IP de l'ENT signalé + authToken partagé :
 - ♦ IHM papercut > Options > Avancé > « Appelants de services Web XML autorisés » → adresses IP
 - ♦ IHM papercut > Options > Editeur de configurations > auth.webservices.auth-token → token
- ♦ Interaction Paybox :
 - ♦ clefs privés / publiques pour signatures
 - ♦ Adresses IP paybox
 - ♦ Serveurs paybox redondés
- ♦ Interaction IzlyPay:
 - ♦ clef partagée
 - ♦ Interaction bidirectionnelle
- ♦ Transactions bancaires → papercut :
 - ♦ Assurées par paybox ou IzlyPay
 - ♦ Journalisés dans Paybox ou IzlyPay, Papercut ET esup-papercut

Esup-Papercut – retour d'usage

- ♦ A l'Université de Rouen Normandie :
 - ♦ 5 ans avec la V1
 - ♦ 3 mois avec la V2



Plan de la présentation

- ◆ Présentation d'Esup-Papercut
- ◆ **Présentation d'IzlyPay**
- ◆ Démonstration d'un paiement IzlyPazy dans Esup-Papercut

IzlyPay

- ◆ Démarches administratives
- ◆ Démarches Techniques
- ◆ Reversement
- ◆ Détails des ventes

IzlyPay

Intégrer Izly dans un site web

- ◆ Démarches administratives
- ◆ Démarches Techniques
- ◆ Reversement
- ◆ Détails des ventes

Démarches administratives

- ♦ **Chaque Crous est responsable de l'utilisation d'Izly dans son académie**
 - ♦ Etablir une convention d'agrément d'utilisation d'Izly avec le Crous
 - ♦ Identique aux conventions déjà en place pour les photocopies par exemple
 - ♦ Document type à demander au Crous
 - ♦ Convention entre deux établissements public
- ♦ Création par le Crous d'un profil commerçant sur le BackOffice Izly
 - ♦ Réception d'un mail pour activer et accéder à votre compte
 - ♦ Communication du Bic Iban de reversement à S-money
 - ♦ Possibilité de se connecter pour :
 - ♦ visualiser les ventes en temps réel et la valeur du porte monnaie électronique
 - ♦ annuler des ventes tant que le reversement n'a pas eu lieu

Démarches techniques

- ◆ **Informations à saisir dans le BO Izly**
- ◆ Nom du site en ligne
 - ◆ Celui que l'ayant droit visualisera au moment du paiement
 - ◆ Par exemple 'crédit impression Papercut'
 - ◆ Identifiant du point de vente
 - ◆ Saisi par le Crous

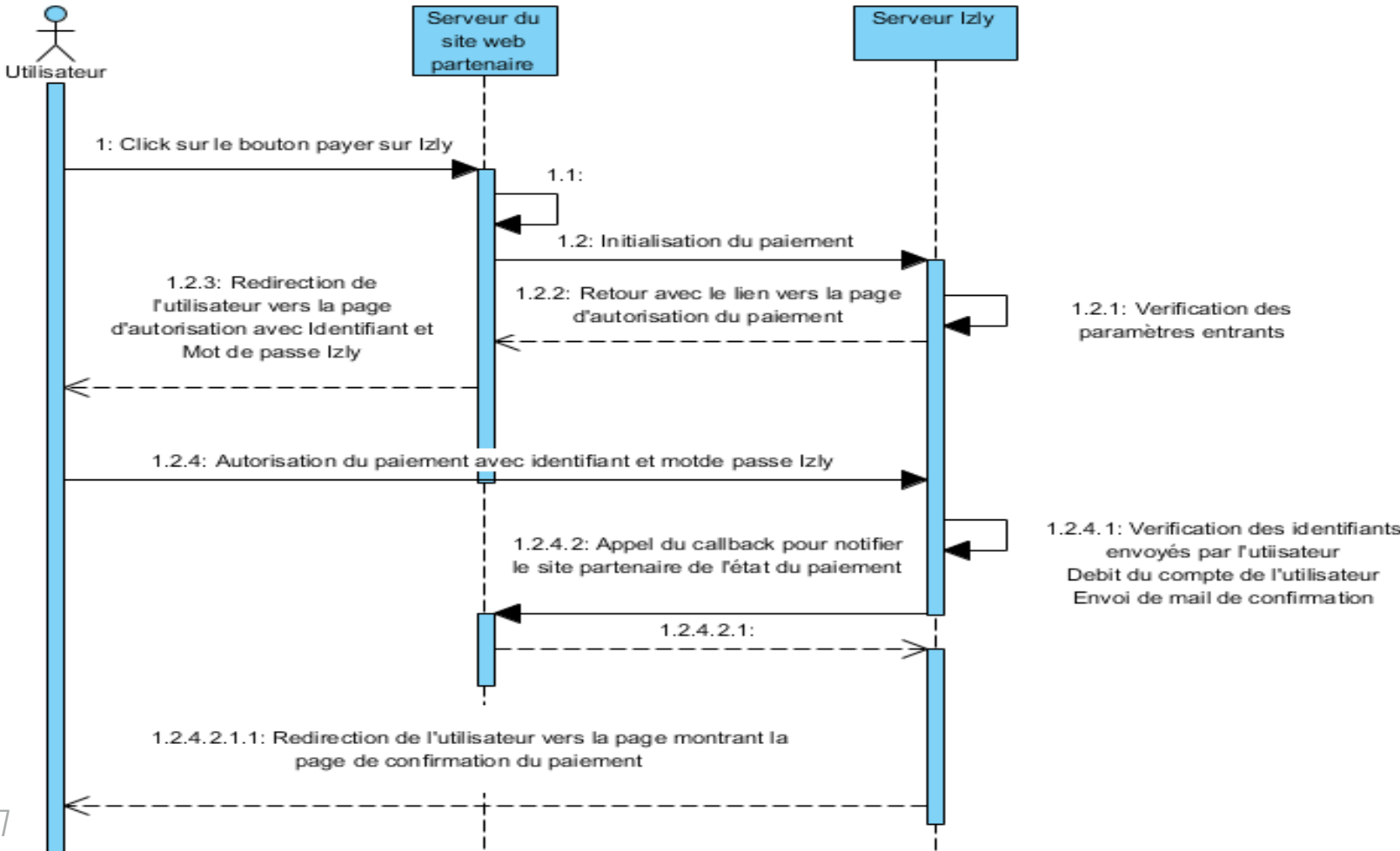
Démarches techniques

- ◆ **Informations à saisir dans le BO Izly**
- ◆ **Url de callback**
 - ◆ Appelée par Izly, à la fin du processus de paiement
 - ◆ Exemple : <https://esup-papercut.univ-rouen.fr/test/izlypaycallback>
 - ◆ Doit être agréé par s-money, pour obtenir une clé d'API
 - ◆ Clé d'api (secret partagé pour ce site avec s-money)
- ◆ **Url d'initialisation de paiement**
 - ◆ <https://rest-pp.izly.fr/api/Izly/WabPayments> (pré prod)
 - ◆ Utilisation de la clé d'api

Démarches techniques

- ◆ **Informations à saisir dans le BO Izly**
- ◆ **Url de redirection de l'utilisateur après paiement**
 - ◆ Exemple : <https://esup-papercut.univ-rouen.fr/test>
- ◆ **Url vers la page d'accueil du site**
 - ◆ Exemple : <https://esup-papercut.univ-rouen.fr/test>

Les différentes étapes du paiement



Le reversement

- ◆ **Conditions identiques aux conventions déjà en place (photocopie)**
- ◆ **Reversement mensuel**
 - ◆ Premier jour du mois pour le mois précédent
 - ◆ Commission déduite
 - ◆ Sur le Bic Iban saisi dans le BO Izly

Détail des ventes

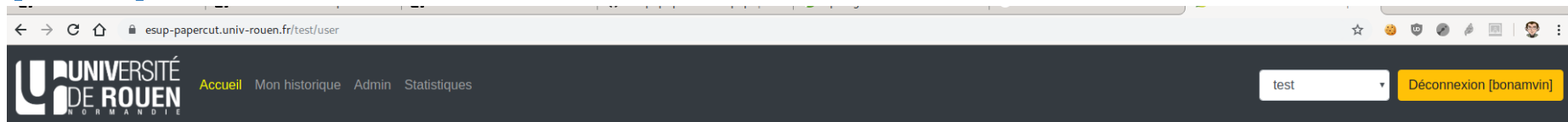
- ◆ **Conditions identiques aux conventions déjà en place (photocopie)**
- ◆ **Serveur SFTP mis à disposition par le Cnous (fichier xml / excel), avec**
 - ◆ Par jour et par point de vente (site en ligne, photocopie, ...)
 - ◆ Somme en centimes d'€ des paiements
 - ◆ Somme en centimes d'€ des annulations de paiement

B	C	D	E	F	G	H	I	J	K	L	M
idCommercant	periode	idIzlyPointEncaissement	dateDebit	numeroCrous	numeroUG	numeroRU	numeroUD	numeroCaisse	numeroPeriph	paiement	remboursement
427	201512	450	14/12/2015	35	11	11	1	1	0	63	0
427	201512	14350	14/12/2015	35	11	11	1	2	0	1795	1795
427	201512	14352	14/12/2015	35	11	11	1	4	0	110	230

Plan de la présentation

- ◆ Présentation d'Esup-Papercut
- ◆ Présentation d'IzlyPay
- ◆ **Démonstration d'un paiement IzlyPazy dans Esup-Papercut**

Esup-Papercut / IzlyPay – Démo



Gestion des crédits d'impression - Paiement Test

Coût des impressions : **2,20 centimes** la page noir et blanc (**Recto**) ou **22 centimes** la page couleur (**Recto**), quel que soit le format imprimé (A6, A5, A4, A3)

Solde d'impression : **31.272 €**

Nombre d'impressions effectuées : **173**

Nombre de pages imprimées : **403**

Paiement par carte bancaire

2.0 €

4.0 €

6.0 €

8.0 €

10.0 €

Paiement IZLY

2.0 €

4.0 €

6.0 €

8.0 €

10.0 €

2.0 € équivaut à environ 90 pages A4 noir et blanc ou 9 pages A4 couleur.

Attention, le solde d'impression restant ne peut à aucun moment vous être reversé par l'université. Aussi prenez garde à ne créditer votre solde d'impression qu'en **fonction de vos besoins réels**.

Esup-Papercut / IzlyPay – Démo



Payer avec Izly

Pour pouvoir régler votre achat avec votre compte Izly, merci d'indiquer votre identifiant et votre mot de passe Izly.

Site marchand : [Esup-papercut](#)

Montant : 2.00 €

Identifiant :

Mot de passe :

[Mot de passe oublié ?](#)

Annuler

Valider

Esup-Papercut / IzlyPay – Démo

Paiement effectué avec Izly



Votre paiement de 2,00 € à destination de **Esup-papercut** a bien été effectué.

Un email de confirmation va vous être envoyé.

[Revenir sur le site marchand](#)

Esup-Papercut / IzlyPay – Démo

From nepasrepondre@izly.fr <nepasrepondre@izly.fr> ☆
Subject **Votre Crous vous informe - Confirmation de votre paiement** 15:08
To Vincent Bonamy ☆

 Bonjour,
Vincent Bonamy 

Nous vous confirmons le paiement de 2,00 euros auprès du commerçant Esup-papercut . Cette opération est visible dans votre historique d'opérations Izly.

Merci de votre confiance,
Votre CROUS

 BESOIN D'AIDE ?
Pour toute question sur l'utilisation du service Izly, consultez la FAQ (Foire Aux Questions) en cliquant [ici](#).
Pour toute demande d'information ou réclamation, merci de contacter votre administration via le formulaire d'aide et contact de la page www.izly.fr

@ Site web Nos applications   

S-MONEY, Etablissement de monnaie électronique agréé en France et contrôlé par l'ACPR (Autorité de Contrôle Prudentiel et de Résolution, 4 Place de Budapest CS 92459 - 75436 Paris Cedex 09), société par actions simplifiée au capital de 16 237 000 euros, inscrite au Registre du Commerce de Paris sous le numéro 501586341, établie et ayant son siège social à Paris XIVème, 168bis-170 rue Raymond Losserand. RCS Paris n° 501 586 431

Webographie

- ◆ <http://www.esup-portail.org/display/EsupPapercut/>
- ◆ <https://github.com/EsupPortail/esup-papercut>
- ◆ <http://www.papercut.com/products/ng/manual/apdx-tools-web-services.html>
- ◆ http://www1.paybox.com/telechargement_focus.aspx?cat=3
- ◆ <https://www.esup-portail.org/wiki/download/attachments/334987274/Documentation%20IzlyPay.docx>