



# *ESUP-Indicateurs*

**Khedidja DIB – Ministère de l'enseignement supérieur et de la recherche**  
**Julien MARCHAL – Université de Lorraine**

**ESUP-Days 17, Paris 06 février 2014**

# Plan

- Objectifs
- Historique
- Concept
- Principes généraux
- Exemples d'indicateurs
- Conclusion et aujourd'hui
- Présentation atelier

# Introduction

- **La MINES et ESUP pour la suite d'Agimus**
- **Utiliser notre communauté**
- **Fait par nous / utilisé par nous** *(et par d'autres)*

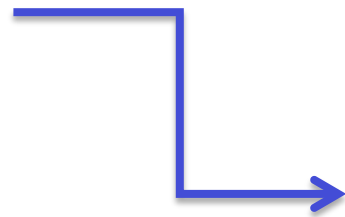
# Les objectifs

- améliorer la qualité de service des ENT  
pour renforcer les usages
- aide au pilotage du numérique
  - La solution : dispositif de remontée automatique des usages des services en respectant les contraintes : données anonymes, environnements informatiques hétérogènes, non intrusif dans les SI, fiable et développée en

open source

# L'historique

La solution : développer une  
application de gestion des  
indicateurs de mesure des  
usages des services  
AGIMUS



**Cahier des charges**  
**Marché public**  
**Prestation de développement**  
**en open source**

# L'historique

- ✓ Choix d'une entreprise privée
- ✓ Groupe pilotage (membres CP UNR)
  - Validation des indicateurs produits
  - Validation des tableaux de bord,
  - Suivi du déploiement,
- ✓ Groupe technique (experts des services numériques en poste)
  - « Garants » techniques sur les aspects intrusifs, et SI des établissements,
  - Suivi des développements
  - Etude des extensions

# Le concept

Agimus permet une analyse suivant plusieurs dimensions

## Dimension Utilisateur

(profil)

Étudiant

Enseignant–  
chercheur

Personnel IATOS

Autre

## Dimension Niveau du diplôme

Licence

Master

Doctorat

## Dimension discipline

Nomenclature  
SISE

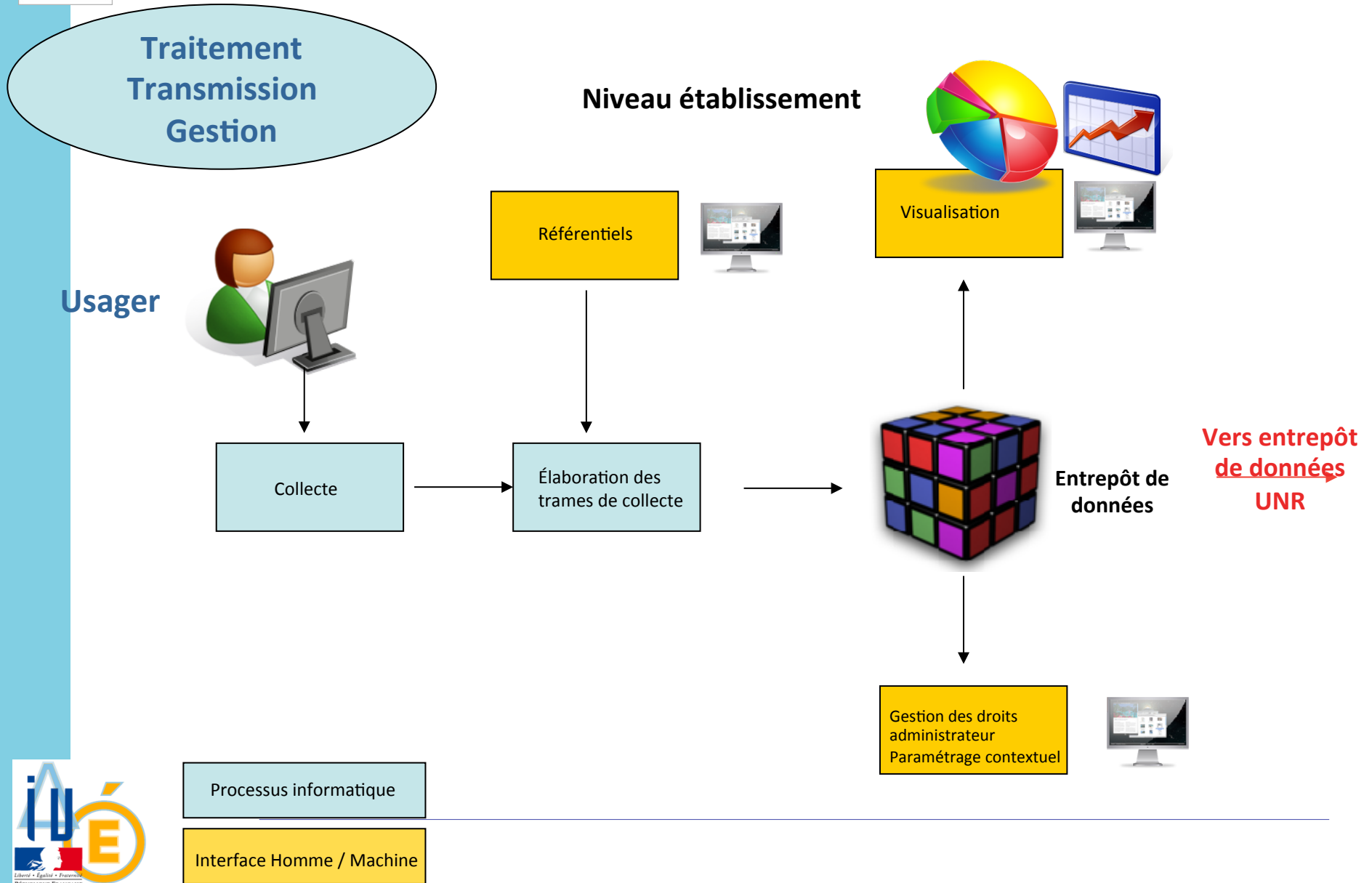
(Langues,  
SHS, AES,  
etc.)

## Dimension Régime d'inscription

Formation  
initiale

Formation  
continue

# Les principes généraux (1)

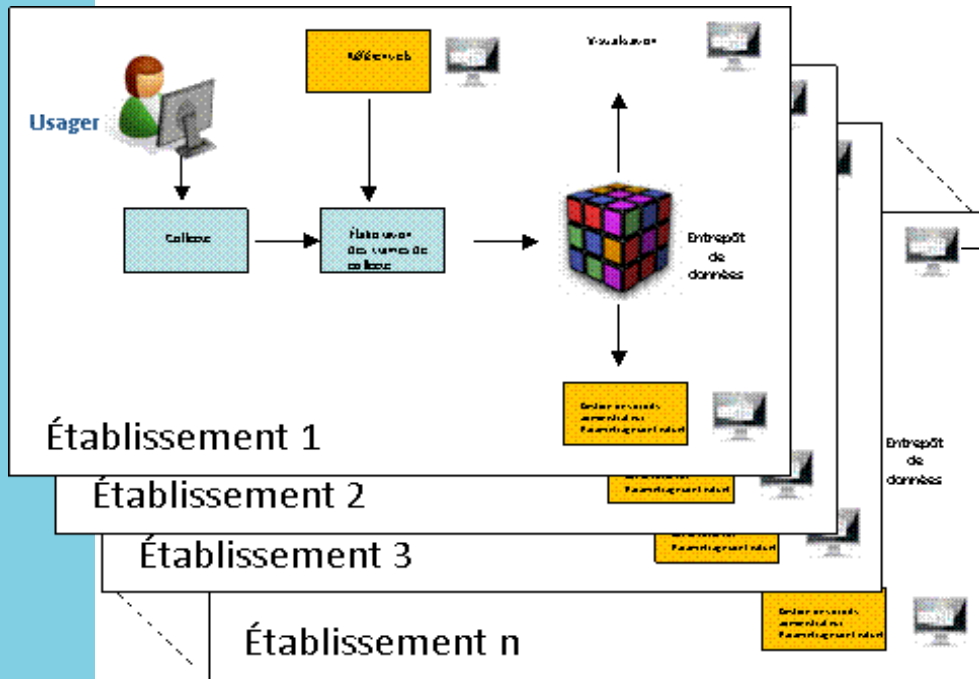




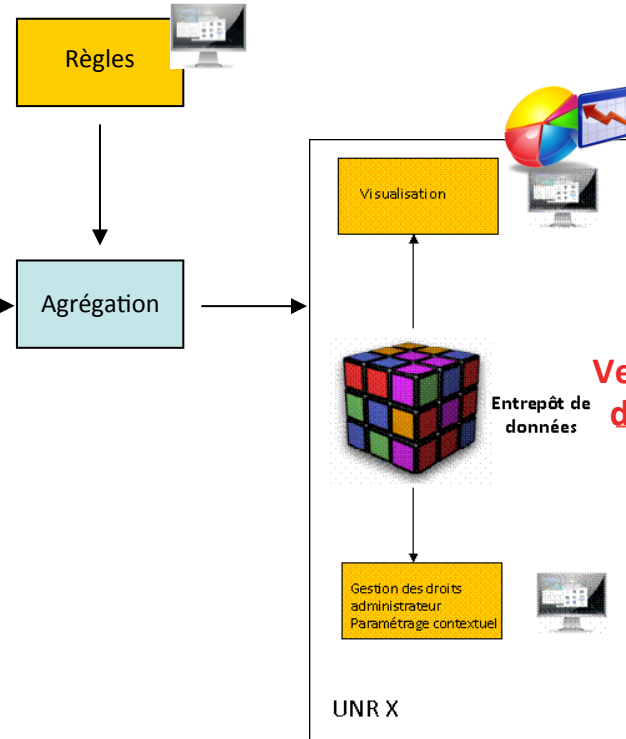
# Les principes généraux (2)

**Droits  
Agrégation  
Sécurité**

## Niveau établissements



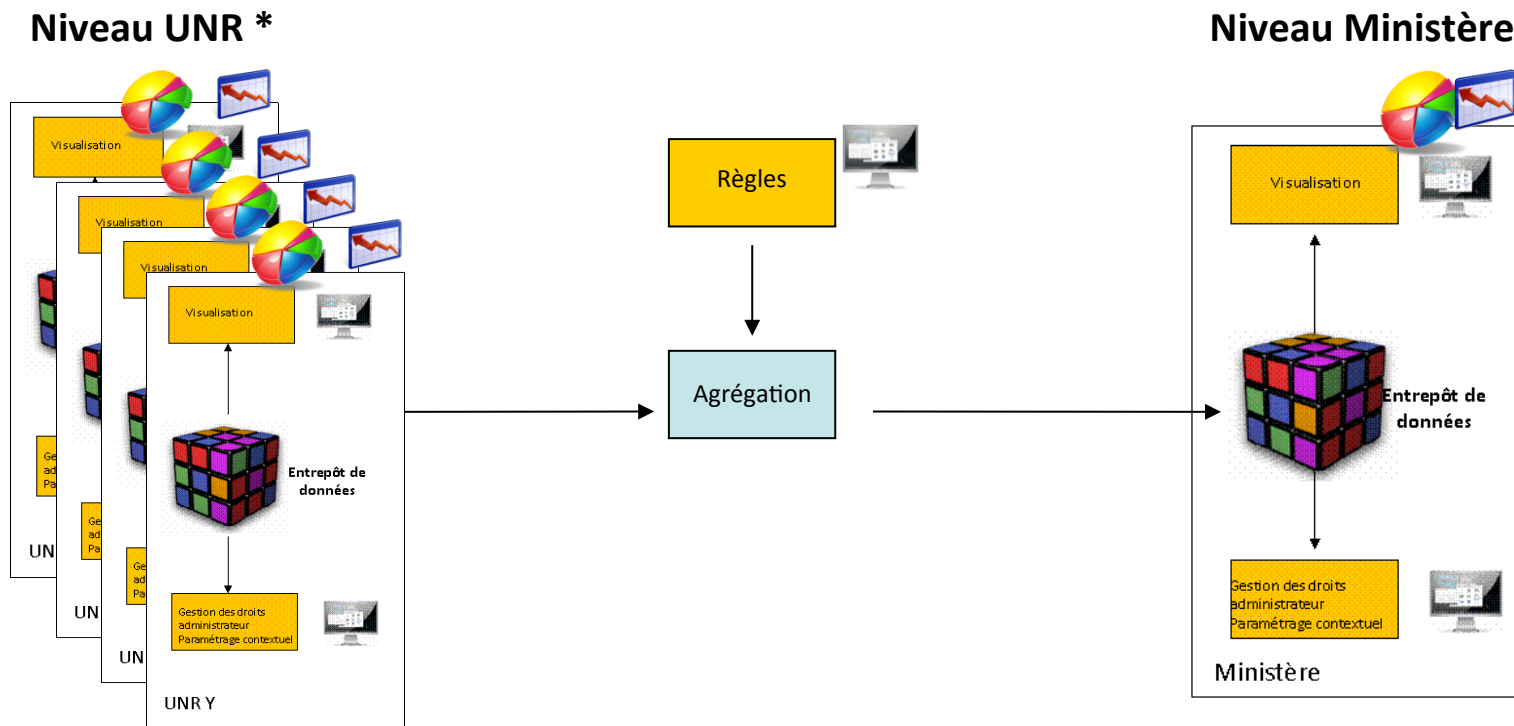
## Niveau UNR



Vers entrepôt  
de données  
Ministère

# Les principes généraux (3)

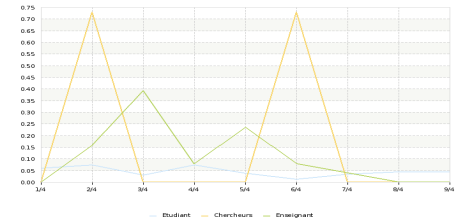
Droits  
Agrégation  
Sécurité



# Les indicateurs pour la gouvernance

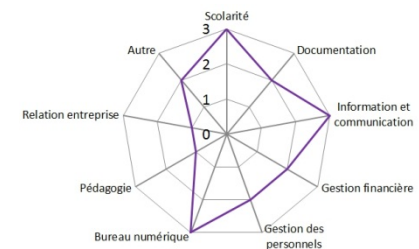
## Suivi :

- Taux d'utilisation par profil utilisateur
  - Pour les étudiants :
    - Niveau de diplôme (LMD, Année : L1,L2...)
    - Discipline (SISE)
- Utilisations par période de temps (Jour/semaine/mois/etc.)  
et par profil



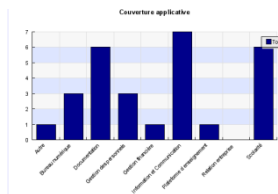
## Pilotage des services numériques :

- Richesse de l'environnement numérique
- Nombre d'applications et de services (opérationnels)
- Gamme ou couverture applicative
  - Suivi de développement de l'ENT
- Historisation

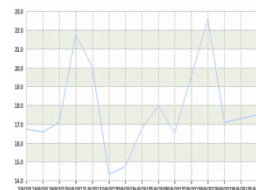


# Exemples d'indicateurs

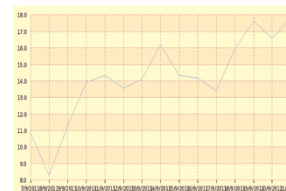
- Taux d'utilisation d'une application ou d'un service
- Couverture applicative : nombre de services déployés
- Nombre d'accès par niveau (LMD)
- Nombre d'accès par profil usager (étudiant, enseignant, personnel IATOS )



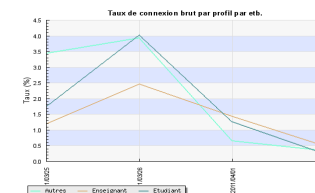
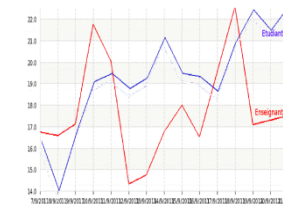
Service  
S



Connexion  
S



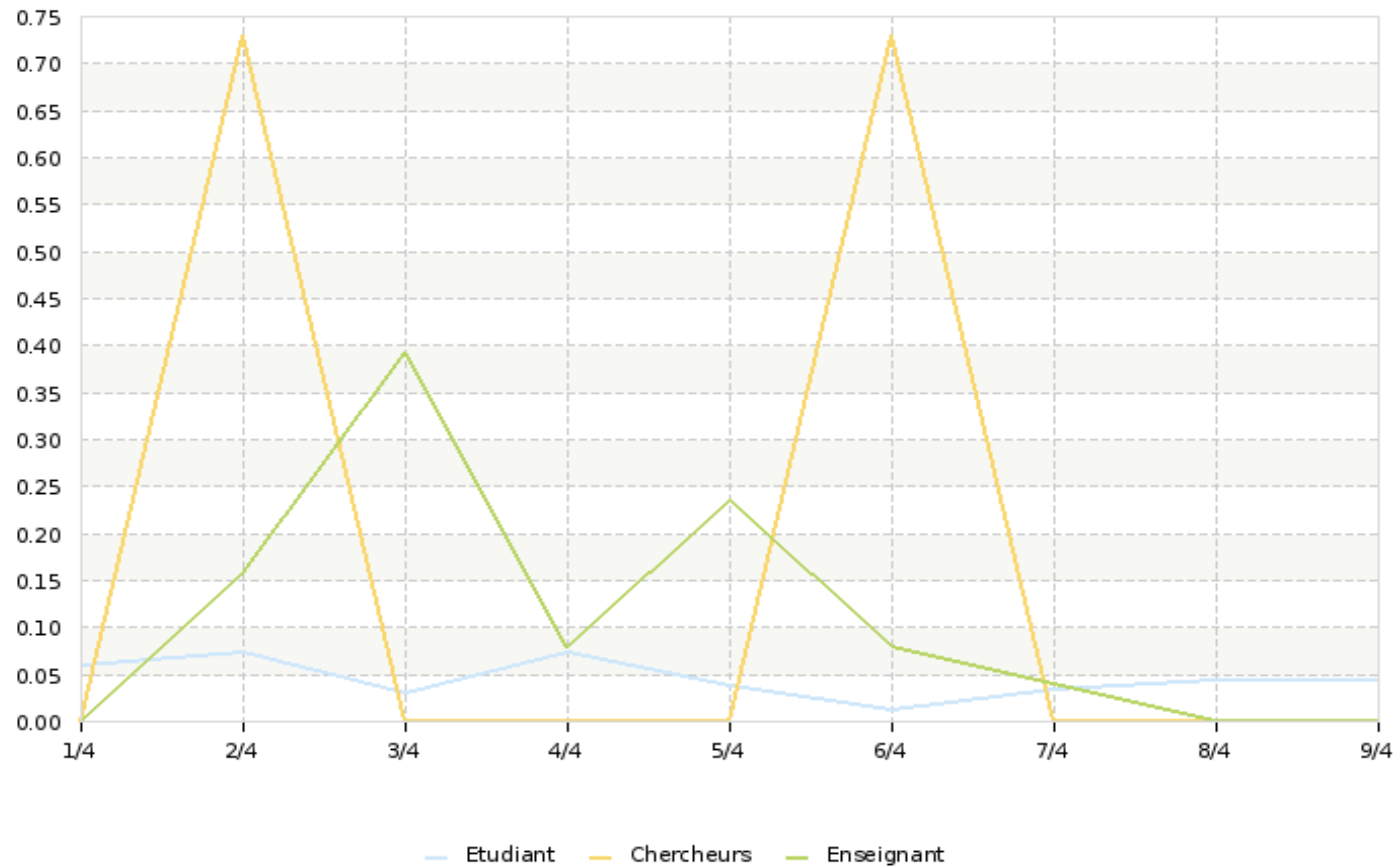
Durée



Profils

# Des indicateurs pour la gouvernance

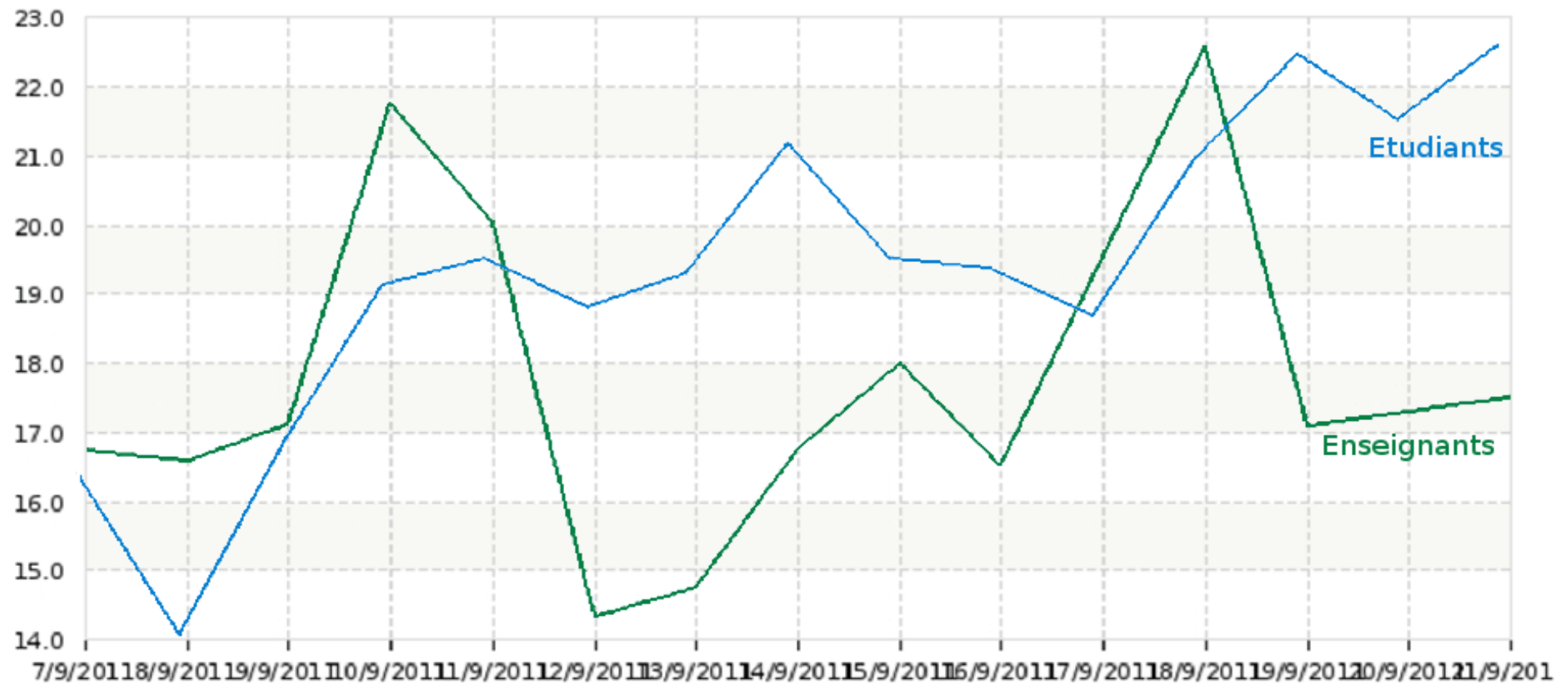
Exemple : Taux d'utilisation du webmail par profil utilisateur



# Des indicateurs pour la gouvernance

moyenne de session par profil utilisateur

Exemple : plate-forme pédagogique : durée moyenne de session par profil utilisateur

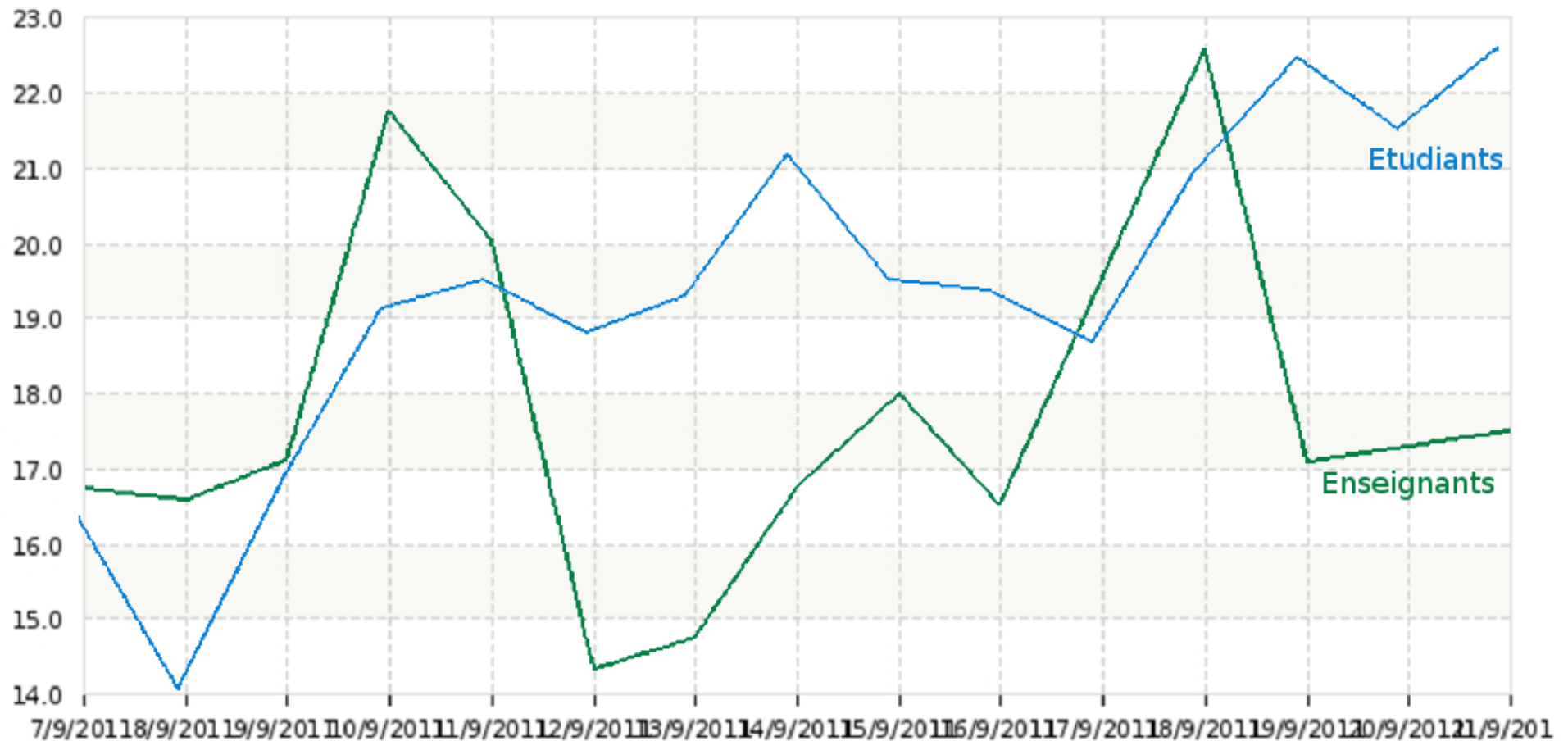


mn

# Des indicateurs pour la gouvernance

Exemple : plate-forme pédagogique : durée

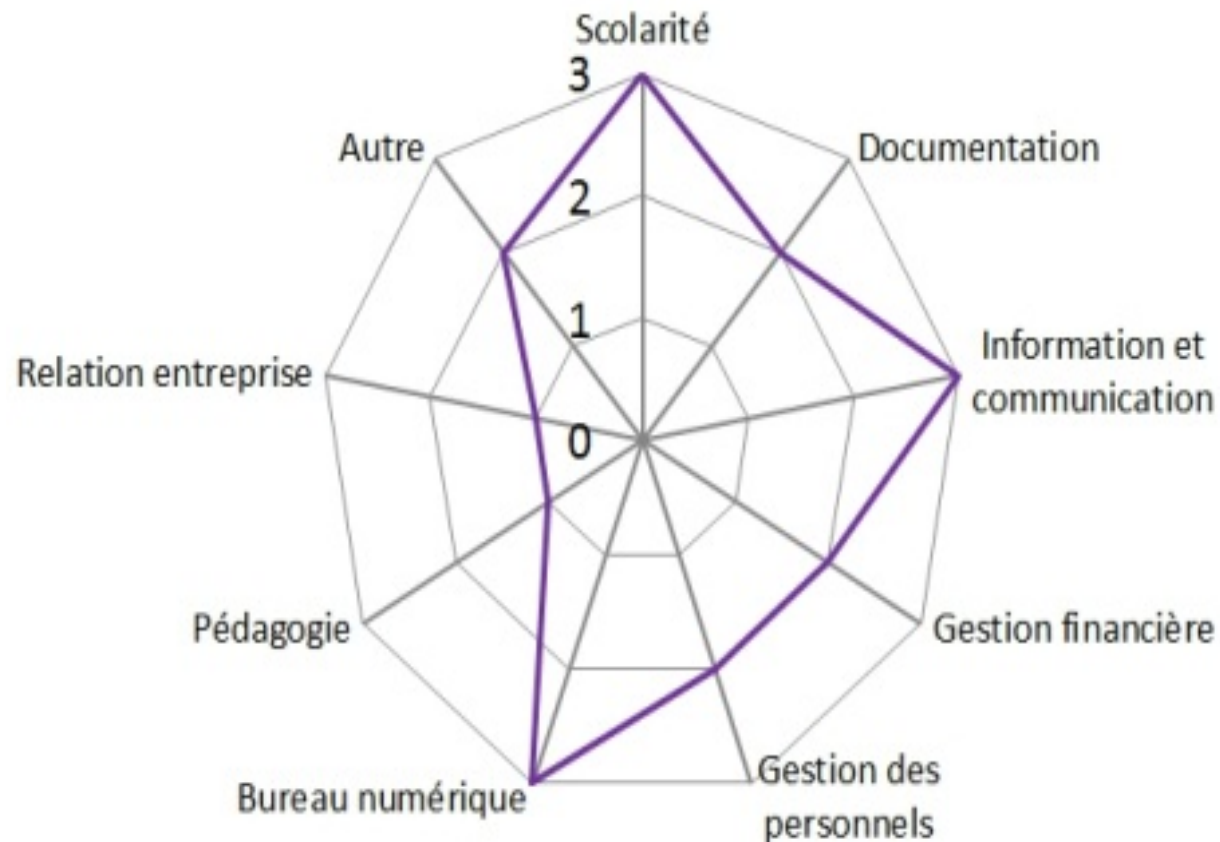
Exemple : moyenne de session par profil utilisateur



mn

# Des indicateurs pour la gouvernance

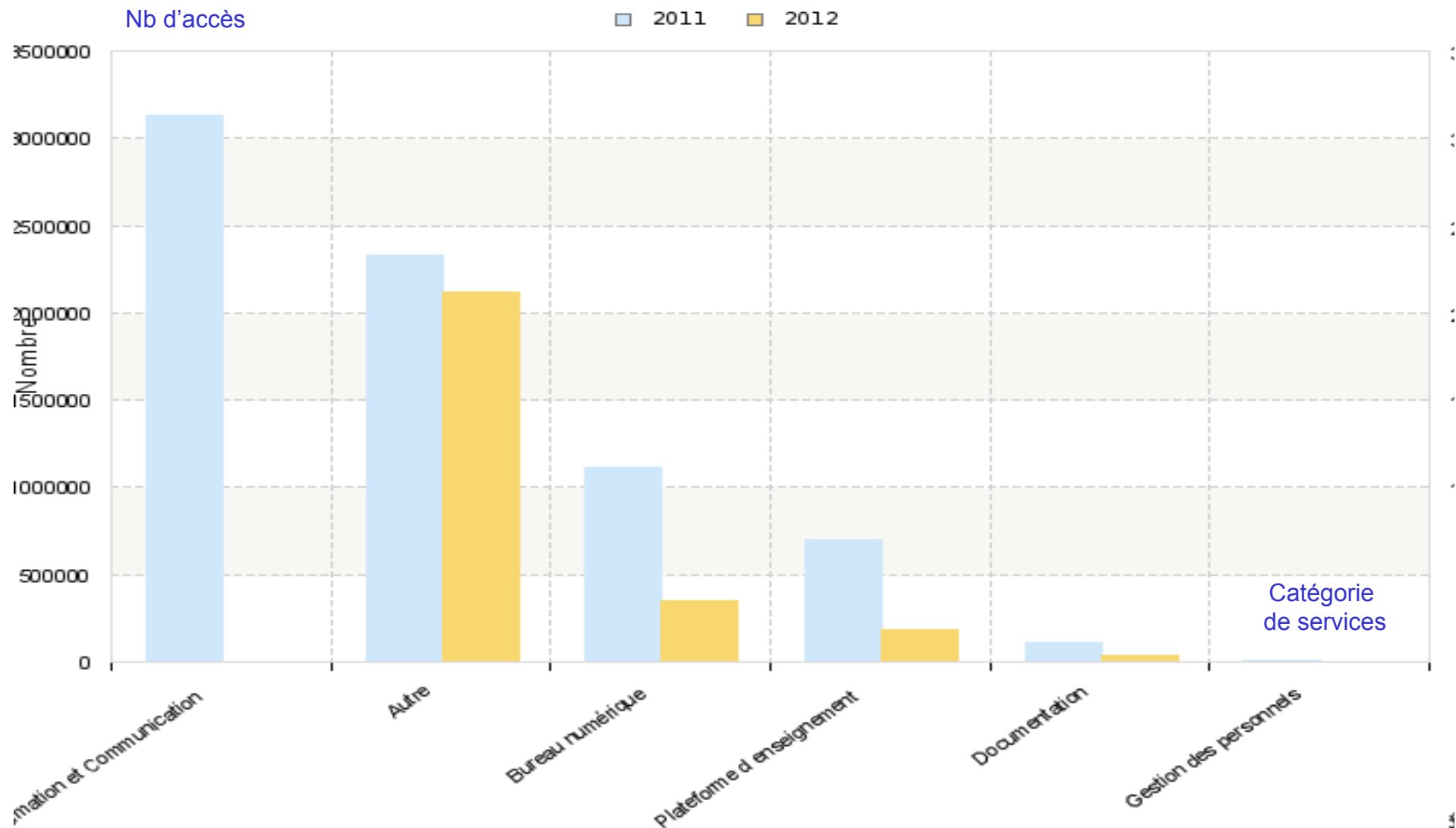
Exemple : Richesse de l'environnement numérique





# Des indicateurs pour la gouvernance

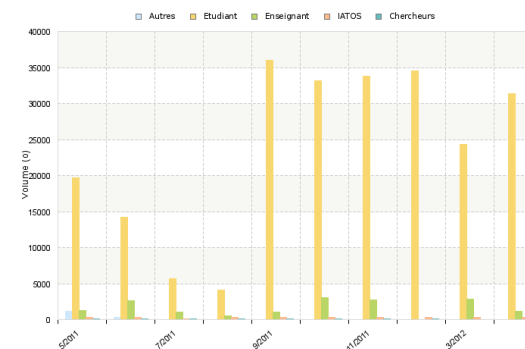
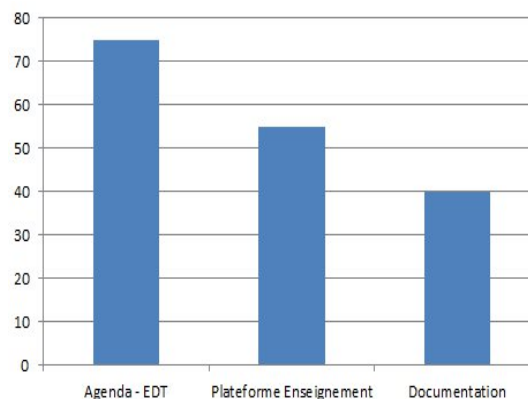
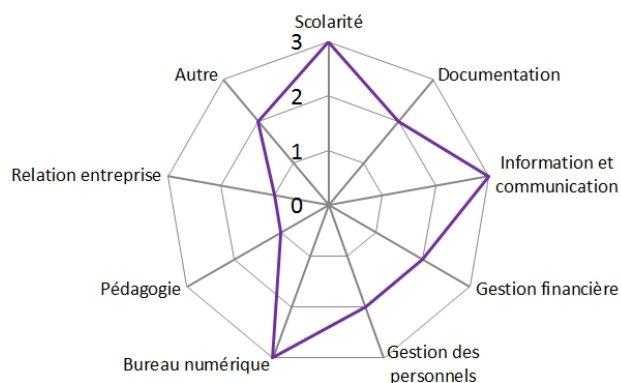
Exemple : Evolution du nombre d'accès par catégories de service entre juin 2011 et avril 2012



## ==> on a une vue fine de l'ENT et de son utilisation

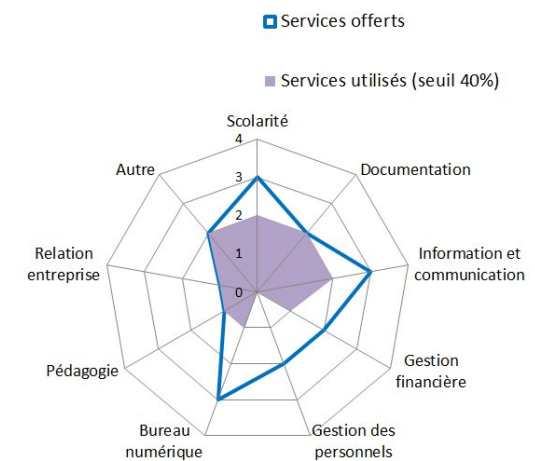
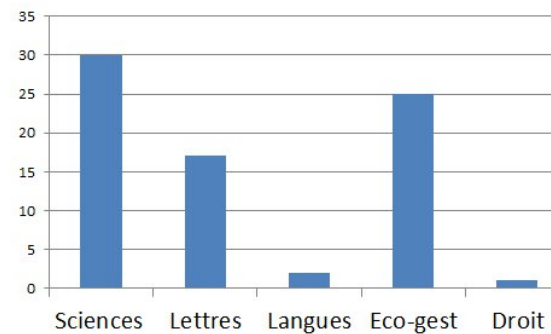
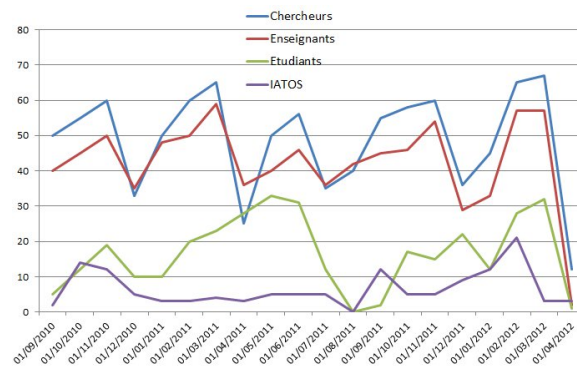
- Les services offerts et la couverture applicative
- Les services les plus utilisés
- Les services les moins utilisés
- Le nombre d'utilisateurs quotidiens

### → Vue de l'ENT et de son utilisation



Cette vue fine permet d'effectuer des bonnes analyses et d'élaborer des plans d'actions pour développer les usages, enrichir le bouquet de services numériques, ...

- Communications ciblées
- Plans de formation
- Etc...



# Conclusion et aujourd'hui ?

Aujourd'hui :

- le prototype Agimus fonctionne
- Il a été déployé au sein de quelques établissements et UNR avec une instance ministérielle
- la MINES au MESR a confié au consortium ESUP Portail l'évolution d'Agimus et son déploiement au sein des établissements



# Atelier indicateurs

## Présentation

- **Nouvel atelier dédié aux indicateurs ;**
- **12 personnes aujourd'hui ;**
- **9 établissements ;**
- **[gt-indicateurs@esup-portail.org](mailto:gt-indicateurs@esup-portail.org)**

# Atelier indicateurs

## Objectifs

- **échanger sur les besoins de la communauté en termes d'indicateurs ;**
- **partager nos pratiques ;**
- **mutualiser nos développements ;**
- **étudier les indicateurs à fournir ;**

# Atelier indicateurs

## Objectifs

- réalisation d'une nouvelle génération de la solution Agimus



**Agimus-NG**

« New Generation »

*Application de Gestion des Indicateurs de Mesure des Usages des Services*

# Atelier indicateurs

## Fonctionnement

- *Se baser sur ce qui a déjà été étudié et fait*
- *Groupe d'experts*
- *Utiliser des établissements partenaires*



# Atelier indicateurs

## Planning prévisionnel

- ***02/2014 : prise de contact***
- ***05/2014 : production du cahier des charges***
- ***10/2014 : livraison beta (phase 1)***
- ***01/2015 : livraison stable (phase 1)***
- ***... évolution et vie courante des projets esup***

***A valider avec le groupe de travail***