

# *Esup-Pstage*

---

Farid AIT KARRA

Florian GAROT

---

# Introduction

- Retour d'expérience de la migration d'esup-commons v1 vers esup-commons v2
- Organisation/Gestion du projet

*Pourquoi cette migration ? A l'origine la version 2 de Pstage était basée sur une branche d'esup-commons v1 customisée pour permettre l'utilisation de jsf1.2. Une branche qui n'était donc plus maintenue et qui n'allait pas évoluer. Il a donc été décidé qu'il fallait effectuer une migration technologique afin de remettre Pstage "sur les rails" et d'être en phase avec les dernières nouveautés proposées par esup-commons.*

# Migration technologique d'ECV1 vers ECV2

- Ant => Maven
- Richfaces 3.3 => Richfaces 4.3.X

*A savoir : pour être en parfaite harmonie avec les préconisations d'ecv2, il aurait fallu :*

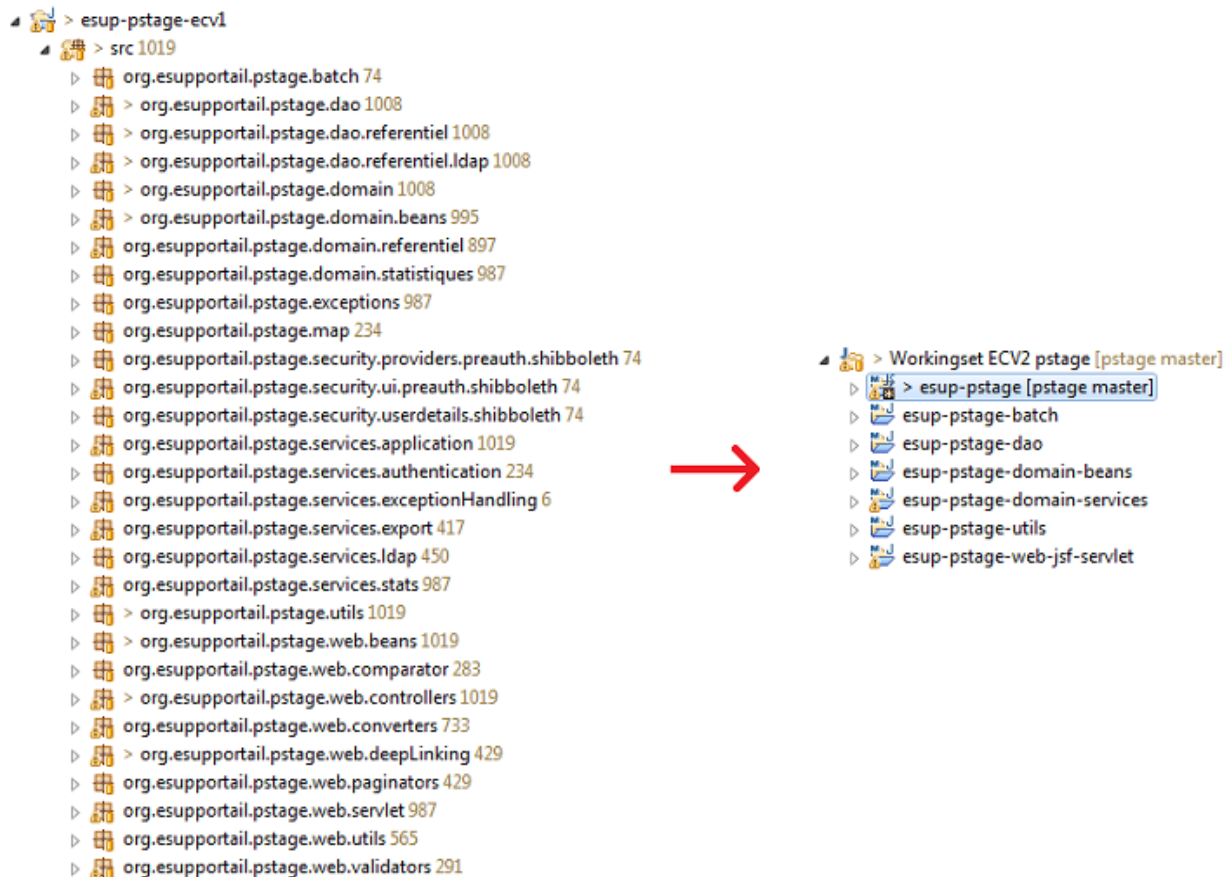
*- d'une part remplacer Richfaces par Primefaces qui sont les librairies de prédilection d'ecv2*

*- d'autre part passer d'ibatis à hibernate/JPA pour la couche d'accès aux données*

*mais l'existant étant trop important (on parle d'environ 350 pages de vue, et plus de 300 requêtes Ibatis), nous avons choisi de conserver Richfaces et ibatis*

# Passage de ANT à MAVEN

## - Découpage en modules de l'application



- Uniformisation avec tous les autres projets esup-communs et Maven en général (reprise du code d'autant plus facile). L'application bénéficiant déjà de la structure MVC, le découpage a été rapide et sans problème, chaque package ayant naturellement un module Maven lui correspondant. On voit ici en exemple, à gauche l'ensemble des packages de la partie application de Pstage en version 1, à droite les modules de Maven dans lesquels ces packages ont été distribués.

# Passage de ANT à MAVEN

- Gestion des dépendances
- Déploiement facile via génération d'un fichier war

- *Gestion des dépendances -> plus de jar à fournir avec l'application, tout dépend maintenant des dépendances déclarées dans le pom.xml, lesquelles peuvent en plus être mises à jour très facilement en changeant juste le numéro de version (Maven s'occupe dynamiquement du téléchargement des ressources nécessaires). A savoir : 2 jars tout de même conservés : apowebsservices.jar et esup-pstagedata.jar qui correspondent aux Webservices Apogee et Pstagedata et sont donc déclarés comme dépendances locales dans leur pom.xml. A l'origine nous avons utilisé la tâche wsdl2java de Maven qui permet de générer les classes java à partir du wsdl des webservices, mais certains cas particuliers nous ont posé des problèmes bloquants inhérents à cette génération et nous ont conduits à en revenir aux jar locaux.(ex de problème : les Exceptions qui contenaient des propriétés n'en avaient plus une fois converties (ex exception renvoyée en cas de contrainte à la suppression d'une structure : on a dans l'exception les nombres de comptes/offres/etc.. y étant rattachés pour indiquer à l'utilisateur ce qui a pu bloquer la suppression). Ou encore les classes implémentant Cloneable qui n'étaient pas renvoyées comme telles et ne pouvaient donc pas utiliser la méthode clone()).*
- *Construction facile du projet, un war généré via la tâche install de Maven qui s'occupe de build tout le projet, il ne reste ensuite plus qu'à le copier directement sur le Tomcat.*

# Passage de RichFaces 3.3 à RichFaces 4.3.X

- Évolution de jsf 1.2 vers jsf 2.0
- Nouveaux composants de Richfaces
- Attention : disparition/modification de certaines balises

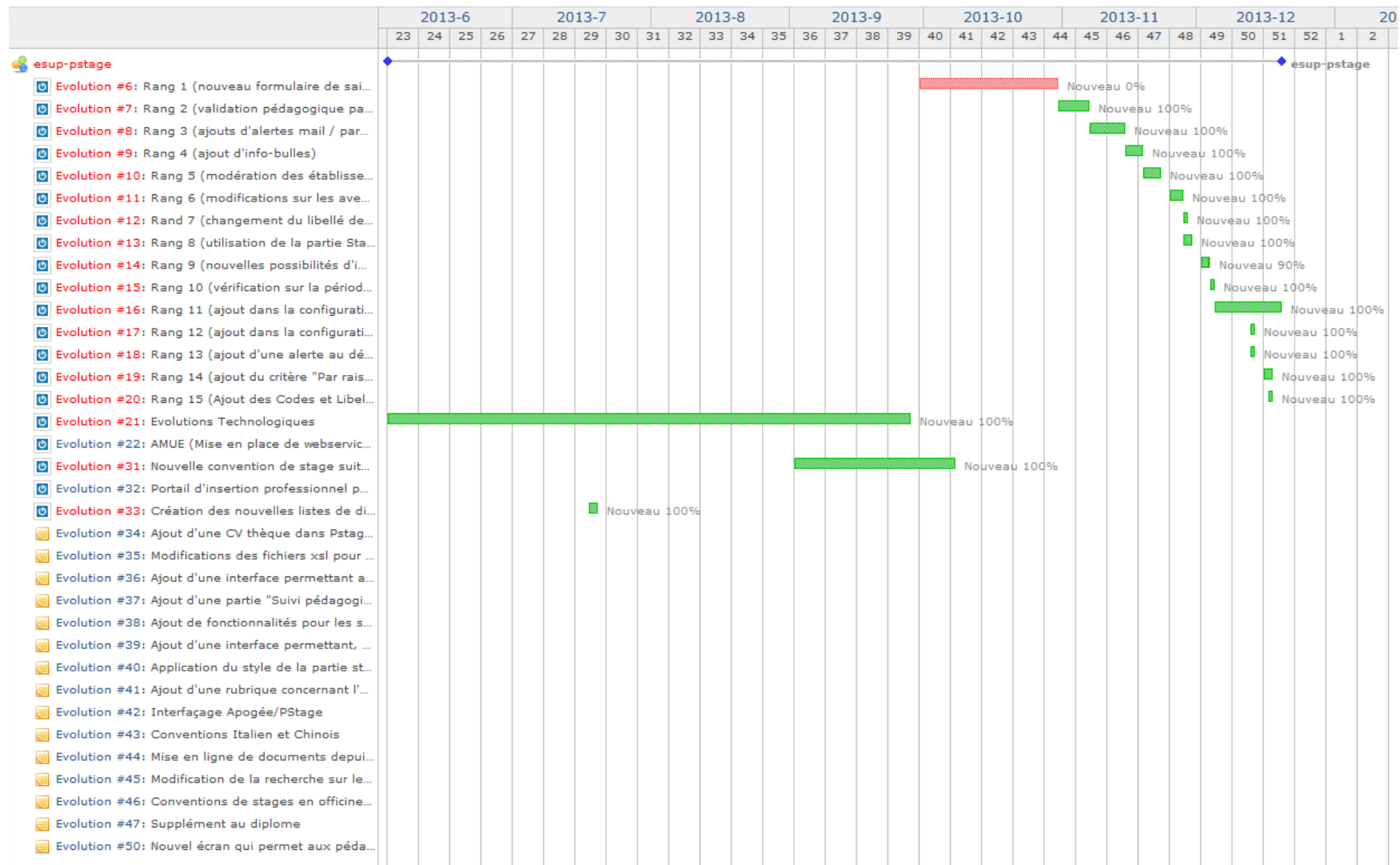
- *Remplacement de jsf 1.2 par jsf 2 -> utilisation des templates pour factoriser les éléments communs des pages (style et script communs, include de librairies). Pstage était déjà en grande partie codé avec des includes permettant d'éviter les redondances de codes, le passage aux templates a d'autant plus fait évoluer le code des vues dans cette logique. (screens v1 vs v2 ?)*
- *Nouvelle version de Richfaces -> Nouveaux composants, corrections de bugs sur l'existant, qui nous ont permis, à terme, d'avoir une version de Pstage graphiquement équivalente à l'ancienne, avec des améliorations au niveau de la compatibilité entre navigateurs ainsi que des ajouts pour l'ergonomie générale.*
- *Petite mise en garde : certaines balises (tags) ont été supprimées/renommées entre la 3.3 et la 4.3.4 de Richfaces, d'autres encore ont des attributs différents ou disparus, ce qui impose une étude détaillée et un temps certain à consacrer à l'évolution. (ex: changement de navigation via les variables de controller imposé par la suppression du tag include d'ajax for jsf)*

# Comité de pilotage national (COPIL)

- Mercredi 10 juillet 2013 à Paris 1 → Livraison du lot 1 prévu Janvier 2014 (convention ESUP/UNR NPDC)
- Livraison d'un lot 1BIS prévue pour fin février 2014 → demandes (convention UNR NPDC) de l'Université de Lille 3 répondant à un besoin général : Fiches d'évaluations des stages...
- Mercredi 17 décembre 2013 à Arras (Université d'Artois) → livraison du lot 2, demandes restants à définir par manque de temps.
- *Le prochain comité aura lieu en juillet 2014 à Montpellier (AMUE) et se déroulera sur deux jours afin de pouvoir traiter l'ensemble des demandes.*

Nom	Adresse électronique
Thi-Hue Nguyen	thi-hue.nguyen@grenet.fr
sylvie dadomo	sylvie.dadomo@univ-lyon2.fr
roland arnoux	roland.arnoux@univ-st-etienne.fr
Palasz Robin	robin.palasz@univ-artois.fr
Nizart Martine	martine.nizart@univ-artois.fr
Michel Naud	michel.naud@univ-paris1.fr
Matthieu Manginot	matthieu.manginot@univ-lorraine.fr
Martin Trillot	martin.trillot@univ-lille2.fr
Marc Laborde	Marc.Laborde@ut-capitole.fr
marc gimonet	marc.gimonet@univ-rennes2.fr
Laetitia Thebault	laetitia.thebault@univ-rennes2.fr
jean-francois redon	jean-francois.redon@ujf-grenoble.fr
guillaume andrieux	guillaume.andrieux@univ-bpclermont.fr
Géraldine Baviere Marie	geraldine.baviere-marie@univ-lorraine.fr
Garot Florian	florian.garot@univ-artois.fr
Frédéric Faucher	frederic.faucher@univ-montp1.fr
faure	faure@u-pec.fr
fabienne chapelle	fabienne.chapelle@ujf-grenoble.fr
EMERIC DUBOIS	emeric.dubois@upmf-grenoble.fr
claire cottreau	claire.cottreau@u-psud.fr
Christophe Colombo	Christophe.Colombo@upmf-grenoble.fr
cecile perrier	cecile.perrier@univ-lyon2.fr
Aziz Mouline	aziz.mouline@univ-rennes1.fr
alexandre boisseau	alexandre.boisseau@univ-brest.fr
Aitkarra Farid	farid.aitkarra@univ-artois.fr
Afkir	mounia.afkir@u-pec.fr
Abdellatif JBARA	abdellatif.jbara@univ-st-etienne.fr

# Livraison lot 1 effectuée en janvier 2014





# L'AMUE, JURISUP et l'Artois

JuriSup communique à l'AMUE la nouvelle convention de stage suite à la parution d'une loi.

La convention de stage est donc traduite en 3 langues : Anglais, Allemand et Espagnol. L'AMUE se charge de faire traduire la convention et nous transmet ensuite les traductions.

La loi étant applicable de suite, cette nouvelle convention de stage doit être mise à disposition des établissements le plus rapidement possible.

La loi étant applicable de suite, cette nouvelle convention de stage doit être mise à disposition des établissements le plus rapidement possible.

esup-pstage-2.1.2 

esup-pstage-2.1.2 esup-pstage-2.1.2 - Nouvelles conventions de stages Amue en_fr_es_al + notices explicatives						
Nom du fichier	Date	Taille	D/L	Archive	Type	
conventions pstage.zip	08/10/2013 12:37	224 KB	107	Other	.zip	

-Nouvelles conventions de stage - 

-Nouvelles conventions de stage - Convention de stage du 14.01.2014						
Nom du fichier	Date	Taille	D/L	Archive	Type	
convention pstage + notice.zip	16/01/2014 13:00	59 KB	67	Other	.zip	

---

## Conclusion

Pstage est maintenant en phase avec la dernière version d'esup-commons et pourra suivre ses évolutions.

Nouveau comité de pilotage très actif.

Interopérabilité de Pstage au travers des WebServices  
Pstage-Data avec des applications externes (JAVA, PHP  
etc...)

---

??? Questions ???