



Atelier « Messagerie / Agenda »

ESUP-DAY 18 - Paris, 03 juillet 2014

Actions 2014

Travaux convention ESUP-RENATER

- Journée PARTAGE - 10 février 2014
- Journée Sympa / PARTAGE - 5 juin 2014
 - Études solutions avec Netixia
 - Niveau intégration de PARTAGE dans le portail ESUP
 - Travaux sur continuité authentification portail / service (Filesender) sur instance dédiée (en attente prestation Netixia)
- Point état avancement - DT Renater - 27 juin 2014
 - Problématique de la continuité de l'authentification
 - Qualification composant Zimbra pour PARTAGE
 - Instance nationale à venir pour Filesender
 - Soucis de pérennité de Foodle sans réelle communauté

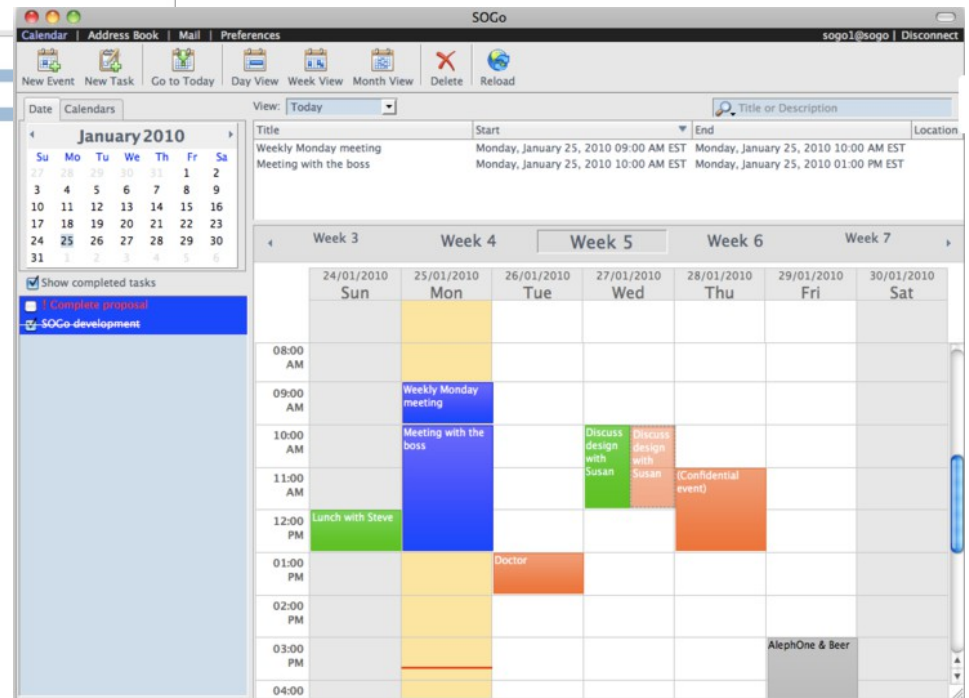
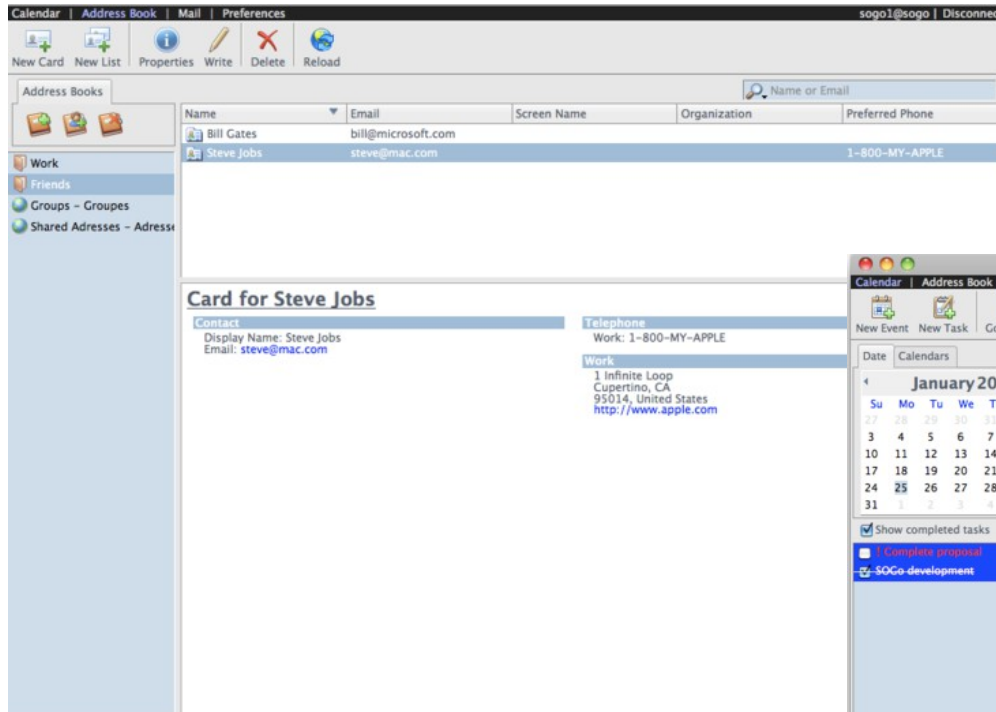
Actions 2014

Mutualisation prestation Sogo responsive web design

- Les acteurs
 - Université de Lille 1
 - Université de Lille 3
 - Université de Rouen
 - Université de Strasbourg
 - Université de Saint-Étienne
 - Rectorat de Lille
 - Consortium ESUP
- Travail commun (cahier des charges, financement, suivi)
 - Espace wiki et listes de diffusions dédiées
- Développement d'interfaces « mobiles » pour composants
 - Webmail
 - Agenda
 - Carnet d'adresses

Actions 2014

Interfaces actuelles Sogo



Actions 2014

Interfaces « Sogo rwd »

The image displays two overlapping screenshots of the Sogo rwd web interface. The top screenshot shows a contact list on the left and a detailed view of 'Léo Albert Charles Antoine Ferré' on the right. The bottom screenshot shows the same contact list on the left and a form for editing the contact's details on the right.

Contact List (Left Panel):

- Personal
- Collected addresses
- Groups - Groupes
- Shared Addresses ...
- aaaa (aaaa@bbb.ccc)
- John R. Cash (johnny@columbiarecords.com)
- Léo Albert Charles Antoine Ferré (leo@rcarecords.com)
- liste foo
- Müller, Max (max@inverse.ca)

Contact Detail View (Top Screenshot):

Léo Albert Charles Antoine Ferré
Provider Musician

work: leo@rcarecords.com

work: 514-123-1234
home: 514-123-1234
cell: 514-123-1234
fax: 514-123-1234
pager: 514-123-1234

home: https://www.leo-ferre.com

Contact Detail View (Bottom Screenshot):

Display:

Prénom: Léo Albert Charles Antoine

Nom: Ferré

Nickname:

Société:

Title:

Birthday:

La catégorie:

La catégorie:

work:

Actions à venir

Poursuite travaux

- Développement nouveau composant Zimbra (compatible Z8, cont. auth.)
- Test est validation composant Zimbra/PARTAGE (univ. Avignon)
- Validation nouveau package CAS
- Procédure gestion continuité authentification en lien atelier authentification
- Identification acteurs Zimbra dans la communauté ESUP
- Inventaire et mutualisation documentations/tutoriels Zimbra 8
- Consolidation retours d'expérience mise à jour Zimbra 8
- Inventaire des Zimlets

Autres pistes à l'étude

- Identification nouvelle solution de messagerie/agenda
- Test et retour expérimentation BlueMind
- Poursuite d'ajout de fonctionnalités à Sogo
- ...

Participez !

Faites vivre l'atelier

- Remonter vos besoins
- Partager vos expériences
- Consolider vos travaux
- Mutualiser vos développements

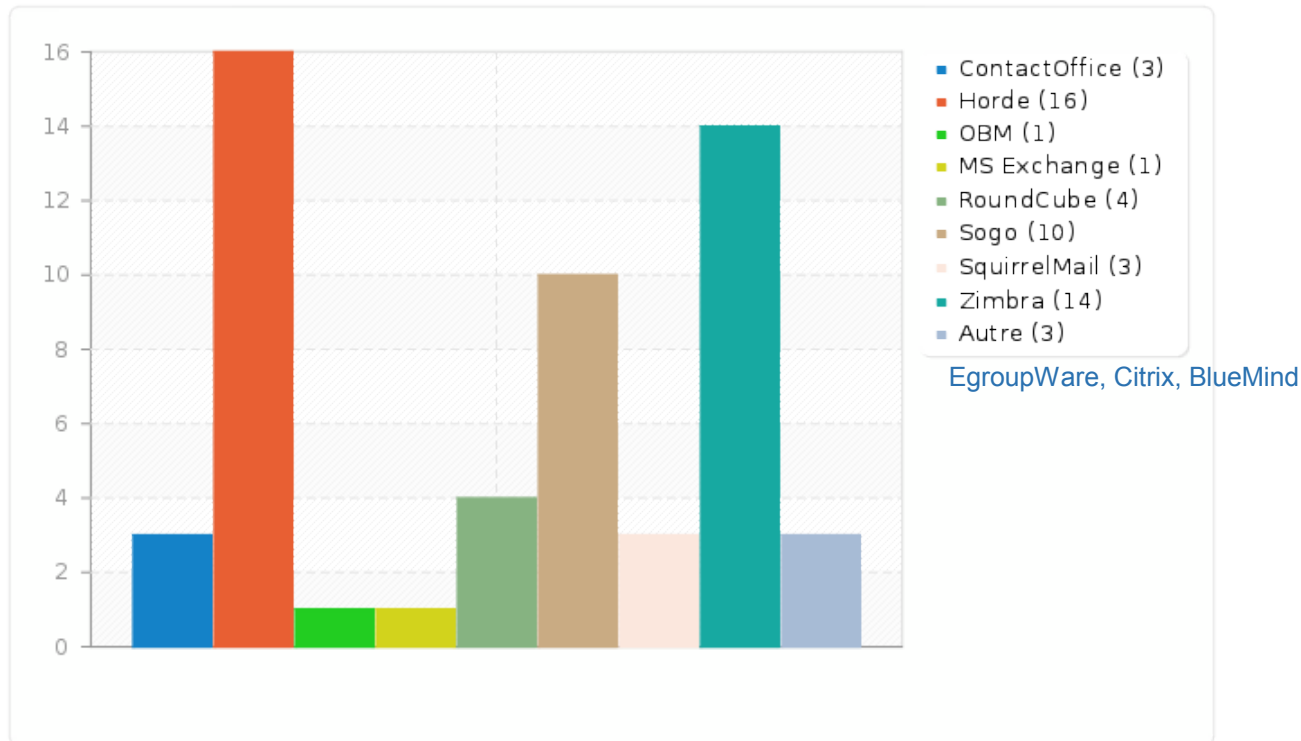
=> Inscrivez vous sur la liste

atelier.messagerie-agenda@esup-portail.org

Retour sondage

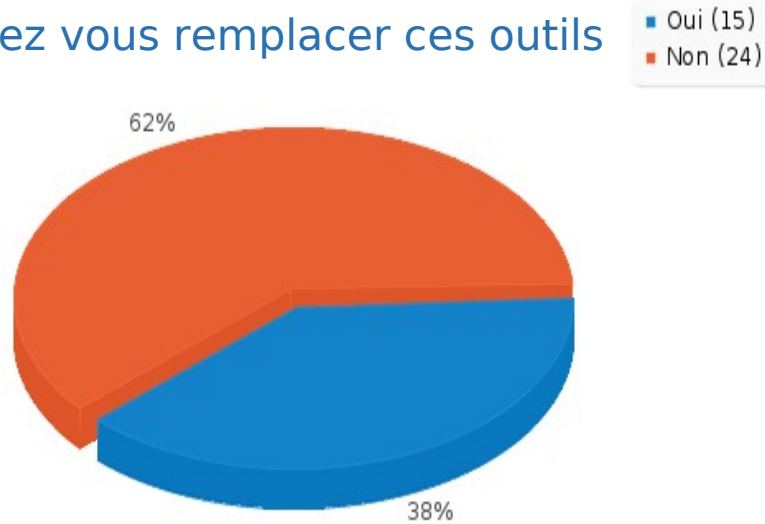
Outils en place dans les établissements (39 réponses sur 72)

| | |
|--------|------|
| Horde | 29 % |
| Zimbra | 25 % |
| Sogo | 18 % |

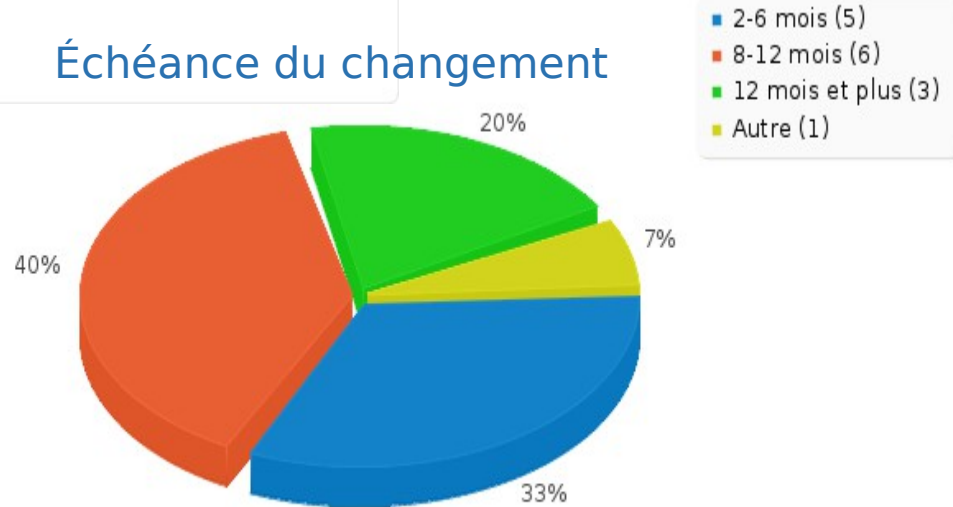


Retour sondage

Pensez vous remplacer ces outils



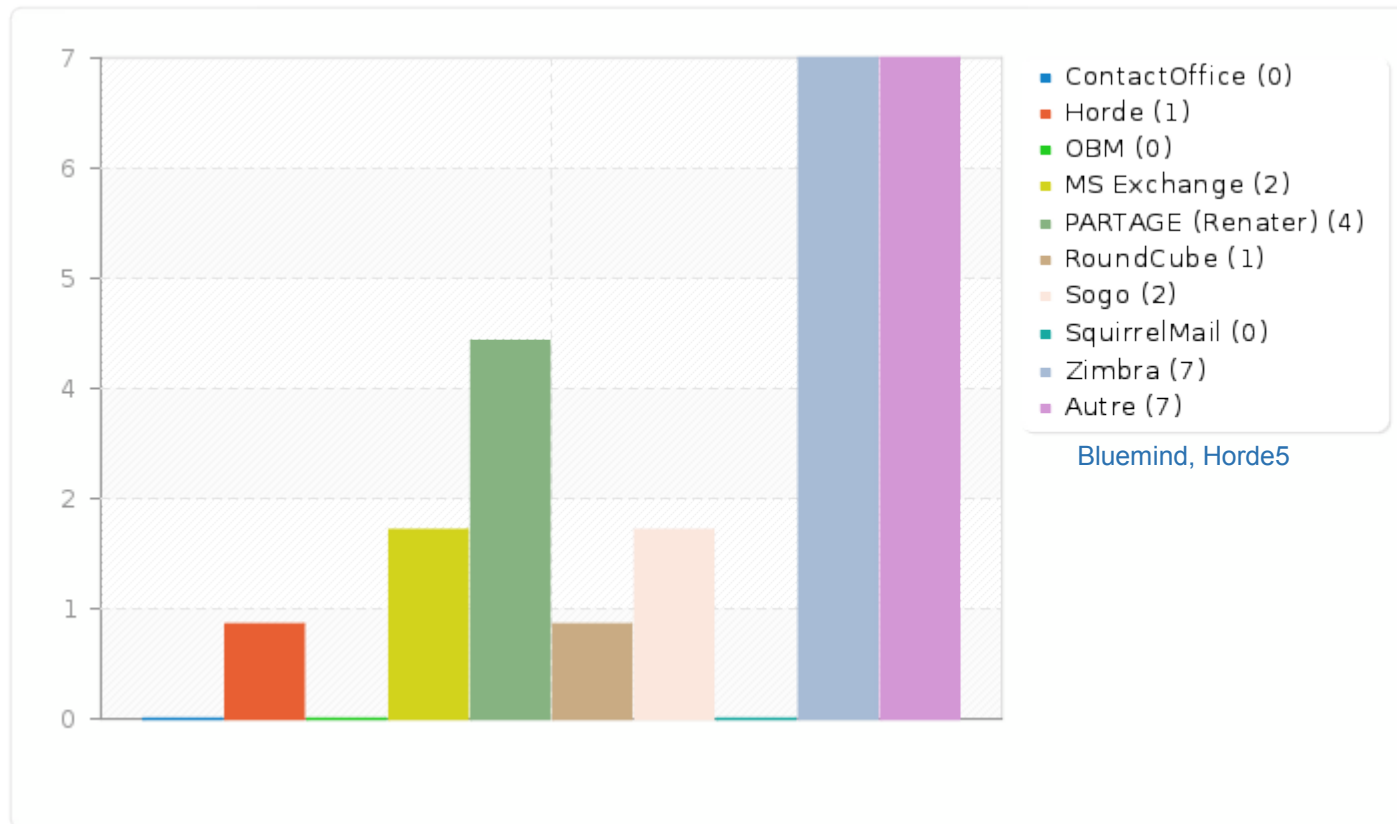
Échéance du changement



Retour sondage

Changer pour

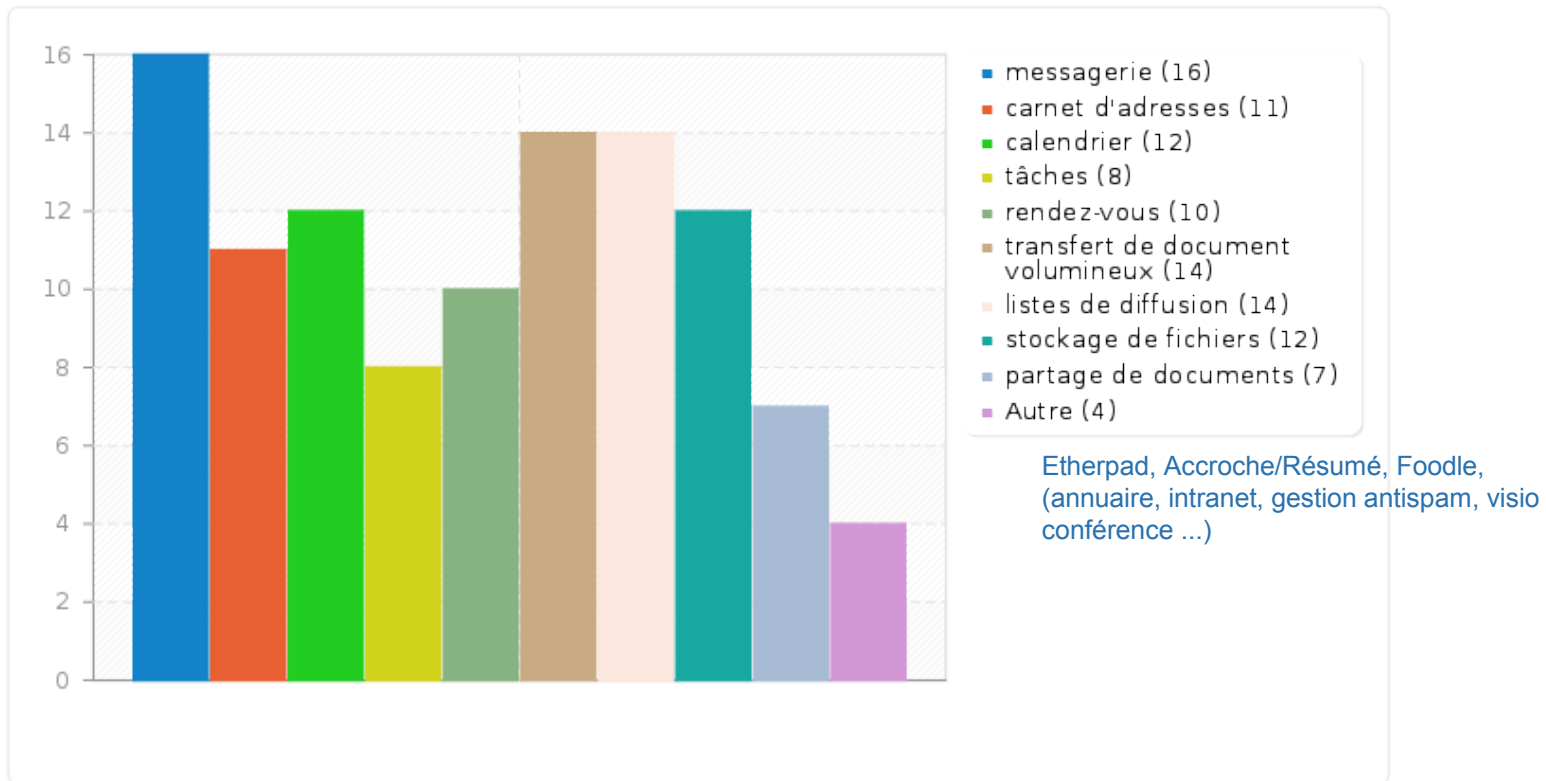
| | |
|----------|------|
| Zimbra | 29 % |
| Bluemind | 20 % |
| Partage | 17 % |
| Sogo | 8 % |



Retour sondage

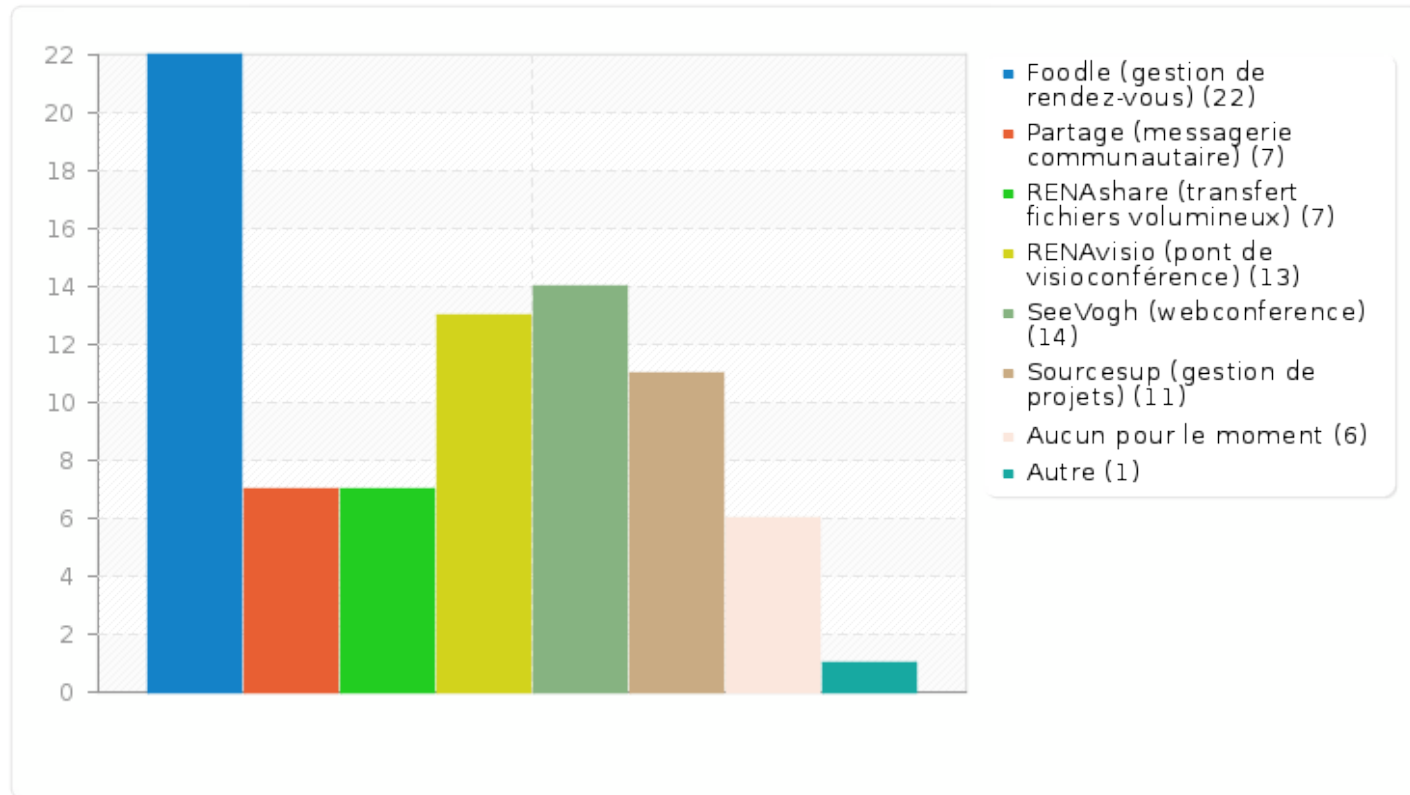
75 % des établissements intègrent des composants dans leur ENT

60 % des développements sont de la communauté (ESUP et établissements)



Retour sondage

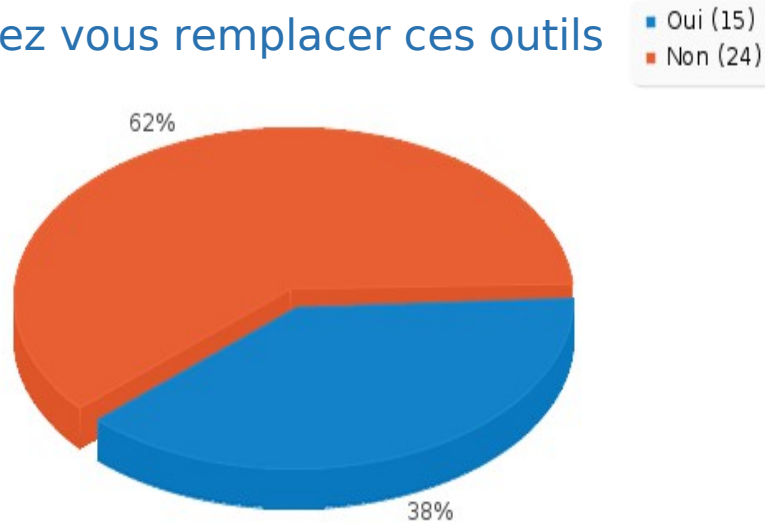
| | | |
|-------------------------------|-----------|------|
| Composants RENATER à intégrer | Foodle | 27 % |
| | SeeVogh | 17 % |
| | RENAvisio | 16 % |



90 % des établissements souhaitent qu'ESUP intègre ces composants

Retour sondage

Pensez vous remplacer ces outils



Échéance du changement

