

Esup-opi / eCandidat

Fabienne RICART
Université de Montpellier



Kevin HERGALANT
Université de Lorraine





Présentation du logiciel

Esup-opi / eCandidat

❖ Informations générales

- * Co-développement Montpellier 1 – Rennes 1 en 2008
- * Disponible depuis 2009 sur sourcesup
- * Canal ESUP pour les étudiants et les gestionnaires
- * Basé sur Apogée
- * Documentation technique et fonctionnelle sur sourcesup et le wiki esup
- * Environ 25 établissements utilisent eCandidat en production
- * 2 listes de diffusion ouvertes à tous :
 - opi-user@groupes.renater.fr
 - opi-fonct@groupes.renater.fr



Esup-opi / eCandidat

❖ Fonctionnalités (v 1.17)

★ Pour les candidats :

- Création d'un compte (toujours accessible)
- Choix de formations (accès direct ou sélectif)
- Génération automatique de son dossier de candidature
- Suivi en ligne de sa candidature
- En cas d'avis favorable confirmé, possibilité d'utiliser primo ou réins

★ Pour les gestionnaires et les enseignants :

- Paramétrage en central : avis, mails, motivation des avis défavorables, ...
- Paramétrage des commissions : adresse postale de retour, contacts, dates de candidature, VETs Apogée, PJs, ...
- Gestion de la réception des dossiers
- Saisie des résultats des commissions
- Statistiques



Esup-opi / eCandidat



DIPs et VETs ouvertes pour la campagne en cours



Canal dans l'ENT pour les questionnaires et les étudiants

LDAP

Identification des usagers




Consultation des formations sur le site institutionnel

eCandidat




Esup-opi / eCandidat



RECHERCHE LIBRE

Ma(s) ci(s)

RECHERCHE



FEUILLETER LE CATALOGUE

Résumé de la formation

- Type de diplôme: Master (M2)
- Domaines: Droit, Économie, Gestion
- Mentions: Agriculture et politique économique
- Spécialité(s): Agriculture, Alimentation, Développement rural durable

Prestation

- Champs d'enseignement : Économie, gestion, management
- Type de diplôme : Master 1ère année
- Description :
Une formation menée conjointement spécialisée dans le domaine des exploitations agricoles, des entreprises agroalimentaires et des organisations du monde rural.
- Type de formation : Formation initiale, formation continue possible (contacter [Dedrys](#))

Objectifs

Objectifs (pédagogiques scientifiques, professionnels) :

- Préparation par la recherche et l'enseignement de haut niveau à des activités professionnelles diverses dans le domaine de la recherche et

ETABLISSEMENT(S)

- UNIVERSITÉ DE MONTPELLIER

CONTACTS

Lieu(s) de la formation

- Montpellier

Contact(s)

- [Marie-Laure Chevalier](#)

Téléphone : +33 4 91 24 02 49

Fax : +33

PLUS D'INFOS

Credits ECTS 60

Durée : 1 an

Niveau d'étude
BAC + 1

Formation à distance Non

Nature de la formation
Mention



ENT

Site internet

Étudiant UM1

**Ancien étudiant UM1
ancien candidat**

Récapitulatif de votre dossier

Coordonnées				
N° du dossier CROBCH	Nom patronymique TEST	Prénom TEST	Né(e) le 11/11/1999	Etat Candidat
Vos candidatures (cliquez sur chaque formation pour afficher la procédure)				
Formation demandée		Etat	Résultat	Commentaire
1er cycle de 3 ans et 2 cours de 30 crédits techniques		En attente	Résultat non disponible	
Dossier électronique				
Séjour				Etat
Séjour en 1^{er} semestre Séjour en 2^e semestre Séjour en 3^e semestre				Complet
Formation complémentaire				Non renseigné
Formation complémentaire				Non renseigné

Dossier eCandidat pré- rempli



LUMI
Université Montpellier
Université Montpellier
LUMI

eCandidat
Opérateur de candidature
Version 0.5.3

Accès à l'application
Accès à l'application
Accès à l'application

Bienvenue sur le site eCandidat de l'Université de Montpellier 1.

Ce site vous permet de candidater aux formations sélectives. Pour consulter les formations disponibles sur ce site, cliquez sur le lien ci-dessous.

Début d'une première candidature

- 1- Créer votre dossier ;
- 2- Indiquer vos coordonnées, votre cursus ;
- 3- Obtenir votre numéro de dossier ;
- 4- Indiquer les formations pour lesquelles vous candidatez

Création de votre dossier

Commencer

Modification/niveau de vos candidatures

- 1- Se connecter pour :
- 2- Modifier vos données personnelles ;
- 3- Ajouter une candidature ;
- 4- Suivre le processus de votre dossier

Accès à votre dossier

Numéro de dossier

Date de naissance(jjjjjjjjjjjj)

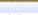
Se connecter

Vous avez oublié votre numéro de dossier

Étudiants internationaux.

Les étudiants internationaux (hors pays européens et hors programmes d'échange) étudiants d'un diplôme étranger de 3^e ou 4^e études secondaires sollicitant une inscription en 1^{er} cycle universitaire, doivent suivre la demande d'admission préalable. Plus d'informations sur Campus France ou sur les sites formations de l'Université Montpellier 1, rubrique "Admission et recrutement".

Étudiant inconnu



eCandidat

Copier le lien de votre inscription

Version 0.5.5

[Accueil](#)
[Aide et questions](#)
[Connexion](#)

Form : [Baccalauréat](#) > [Création](#)

Création de votre dossier

Champs obligatoires

Etat civil

Civilité*
 Nom patronymique*
 Titre d'usage*

Prénoms*
 Acteur Prénoms

Date de naissance (jj/mm/aaaa)*
 Pays de naissance*
 FRANCE

Département de naissance*
 Sexe du candidat*
 Masculin

Nationalité*
 Nationalité*

Coordonnées

Adresse mail personnelle*
 Téléphone Portable*

Téléphone*
 Pays*
 FRANCE

Adresse*
 Complément d'adresse

Code Postal*



Impression

6 Envoi du dossier par courrier



6

Esup-opi / eCandidat

❖ Fonctionnalités (v 1.17)

- * Un module complémentaire développé par Paris-Dauphine permettant de dématérialiser les candidatures :

- [Documentation et téléchargement du module sur le wiki eCandidat](#)
- Retour d'expérience aux ESUP Days de juillet 2013

* Fonctionnalités

- Pour les candidats : déposer les PJ, les supprimer, modifier, les visualiser
- demander une lettre de recommandation à un référen
- Pour les jurys examinateurs : consulter les PJ, télécharger les dossiers
- Pour l'administration : Donner des droits d'accès aux dossiers électroniques, ouvrir ou fermer les dépôts en fonction des calendriers e-candidat





Prochaine version

Esup-opi / eCandidat

❖ Evolution majeure

- * Engagée en 2013 (passage à esup-commons V2) puis abandonnée suite à un audit du code effectué par Rennes 1
 - ➔ Pour évoluer, l'application, doit être redéveloppée
- * Le redéveloppement sera assuré par l'université de Lorraine en 2015 (convention esup) avec pour objectif une livraison en 2016. Principaux objectifs :
 - iso-fonctionnalités avec la V1
 - En proposant la dématérialisation intégrée et paramétrable pour un ensemble de formations

Esup-opi / eCandidat

❖ Groupe de travail

- * Université de Montpellier 1
 - Fabienne Ricart (chef de projet)
- * Université Toulouse 1 Capitole
 - Estelle Le-Bastard
 - Jean-Jacques Perez
- * Université de Rennes 1
 - Yoann Lecuyer
- * Université de Paris Dauphine
 - Marie-Agnes Gheeraert
- * Université de Lorraine
 - Séverine Klipfel
 - Olivier Ziller
 - Kevin Hergalant
- * Hors groupe de travail : Université de St Etienne
 - Dominique Ferrand (*relecture du cdc*)



Esup-opi / eCandidat

❖ Analyse et spécifications

* Réunions

- Première rencontre à l'AMUE le 11/09/2014
- 3 visio-conférences entre le 10/10/2014 et le 21/11/2014
- Seconde rencontre à l'AMUE le 08/12/2014
- 3 visio-conférences entre le 11/12/2014 et le 16/01/2015

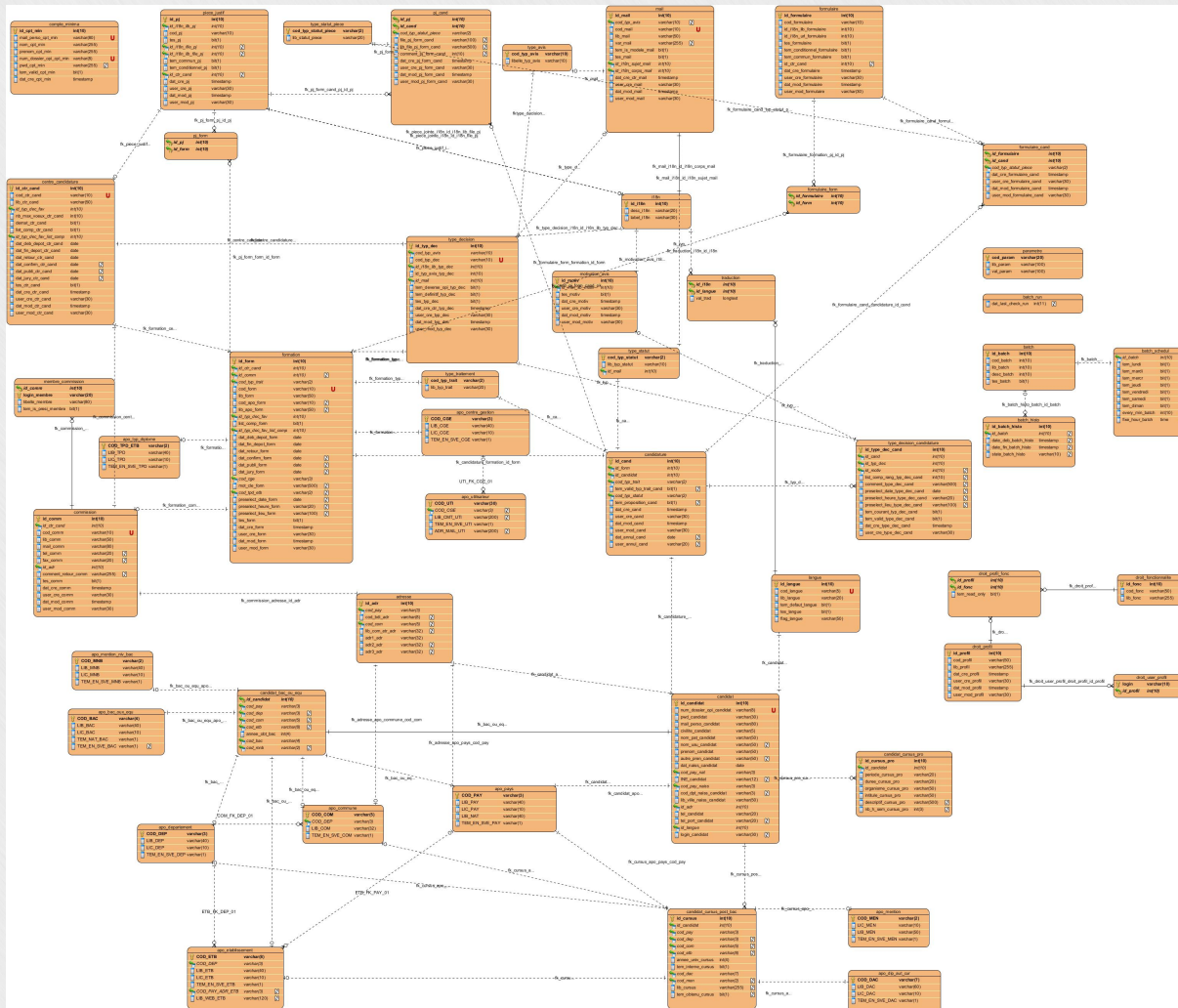
* Cahier des charges

- 4 allers/retours avec les participants du groupe de travail
 - Entre 100 et 200 commentaires à traiter à chaque version
- Une centaine de scénarios fonctionnels
- Version finale envoyée le 27 janvier 2015

* Base de données

- Une cinquantaine de tables

Esup-opi / eCandidat



Esup-opi / eCandidat

❖ Nouveautés

* Dématérialisation

- Stockage en local
- Stockage dans un logiciel de gestion de contenu implémentant le protocole CMIS (Nuxeo, Alfresco,...)

* Formulaires complémentaires

- Remplacement d'Orbéon par LimeSurvey
- Synchronisation de l'état des formulaires par Web Services

* Internationalisation complète de l'application

- Contenus statiques et dynamiques
- Formulaires et pièces justificatives
- Editions Pdf

* Nouveaux choix techniques

Esup-opi / eCandidat



Esup-opi / eCandidat

❖ Choix techniques

* Maven

- Gestion et l'automatisation de production du projet
- Gestion du cycle de vie du projet
- Gestion des dépendances Java

* Spring

- Assure la gestion du cycle de vie des objets et l'injection des dépendances
- Couche d'abstraction permet d'intégrer d'autres frameworks et bibliothèques avec une plus grande facilité

* EclipseLink

- ORM (mapping objet-relationnel) : persistance des données

Esup-opi / eCandidat

❖ Choix techniques

★ Vaadin

- Framework Java Open Source s'appuyant sur GWT pour développer des applications HTML5
- Base des développements Java à l'Université de Lorraine
 - Framework utilisé depuis 2012
 - Une dizaine d'applications en production
 - Archetype Maven pour création d'applications clés en main
 - Style « Bootstrap » de l'application

★ Limesurvey

- Logiciel d'enquête statistique, de sondage, et autres types de formulaires en ligne
- Permettra aux candidats de répondre à des formulaires complémentaires

Esup-opi / eCandidat

❖ Planning prévisionnel

- * Septembre 2014 – Janvier 2015
 - Définition des spécifications fonctionnelles
- * Janvier 2015
 - Validation du cahier des charges
 - Modélisation de la base de données
- * Février 2015 – Septembre 2015
 - Développement des lots
- * Octobre 2015 – Décembre 2015
 - Test des sites pilotes (Report des bugs sur Redmine)
 - Corrections
- * Février 2016
 - Livraison

Esup-opi / eCandidat

❖ Définition des lots

* Lot 1 - Mars 2015

- Initialisation de l'application
- Internationalisation
- Gestion des droits
- Mise en place de traitements automatisés
- Préparation de la gestion des pièces justificatives du candidat :
 - Dématérialisation
 - LimeSurvey

* Lot 2 - Mai 2015

- Paramétrage scolarité centrale
- Paramétrage centre de candidature

* Lot 3 - Juin 2015

- Compte candidat
- Candidature

Esup-opi / eCandidat

❖ Définition des lots

* Lot 4 - Aout 2015

- Gestion des candidatures par les gestionnaires :
 - Edition des comptes candidat
 - Gestion des pièces justificatives

* Lot 5 - Septembre 2015

- Saisie des résultats
- Administration
- Traitements automatisés
 - Archivage
 - Déversement des OPI par Web Service

* Lot 6 – Octobre 2015

- Documentation
- Test des sites pilotes et corrections

Esup-opi / eCandidat

❖ Limites

- * Pas de reprise des données des applications en V1
- * Base de données : support officiel de MySQL uniquement
- * Suivant l'état d'avancement du projet, des limitations pourront apparaître :
 - Internationalisation
 - Uniquement le contenu statique ?
 - Dématérialisation
 - Uniquement en mode « Local » ?



Questions?