

Revue graphique et ergonomique de l'ENT de l'université Paris 1 Panthéon-Sorbonne

Aymar.Anli@univ-paris1.fr

ESUP-Days #23 & Apereo Paris 2017
Paris, le 31 janvier 2017

Université Paris 1 Panthéon-Sorbonne

- Sciences économiques et de gestion, arts et sciences humaines, sciences juridiques et politiques
- 36 laboratoires
- 16 départements (10 UFR, 4 instituts, 1 formation à distance, 1 formation continue)
- 25 sites sur Paris et en banlieue
- **60 000 comptes actifs**
 - 45 000 étudiants
 - 3 500 personnels
 - 11 500 comptes anciens étudiants, invités, ...

L'ENT Paris 1 : objectifs

- ❖ Faciliter l'accès aux services numériques
 - ❖ Faciliter l'accès aux applications web métier
 - ❖ Faciliter la communication, la collaboration et l'accès aux informations de l'université
-
- ➔ Une entrée unifiée aux services en ligne
 - ➔ Présentation selon le profil et le niveau d'habilitation
 - ➔ Possibilité de rebond à partir de n'importe quelle application

L'ENT Paris 1 : quelques chiffres...

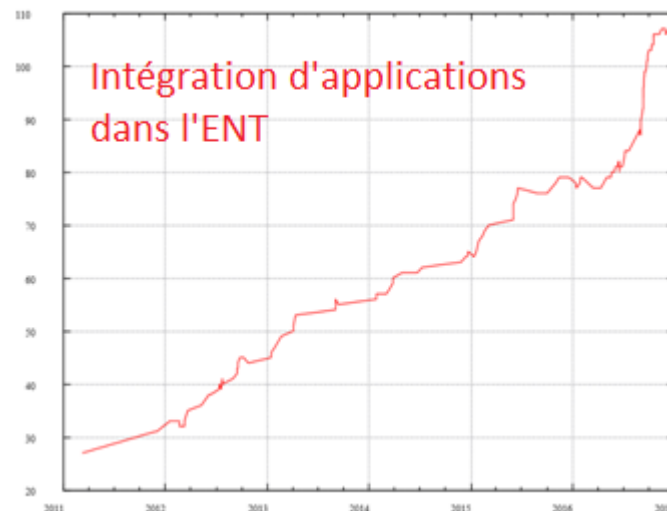
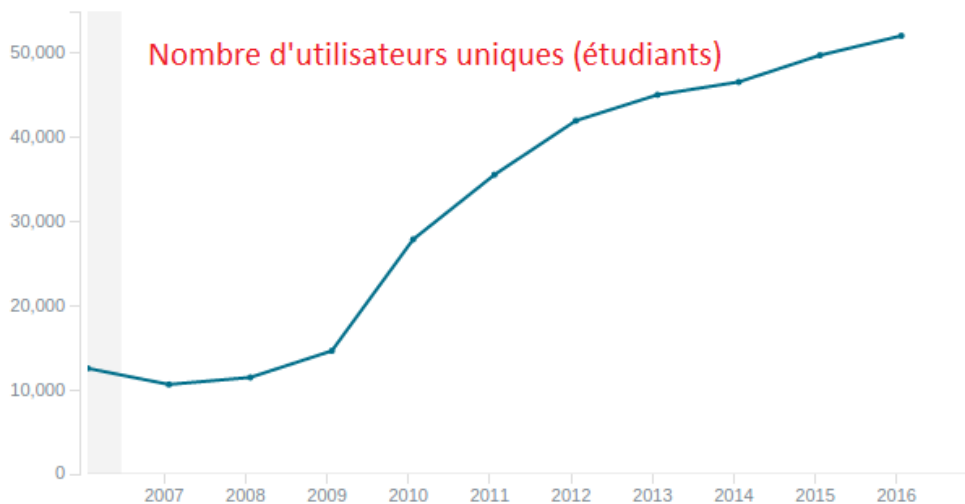
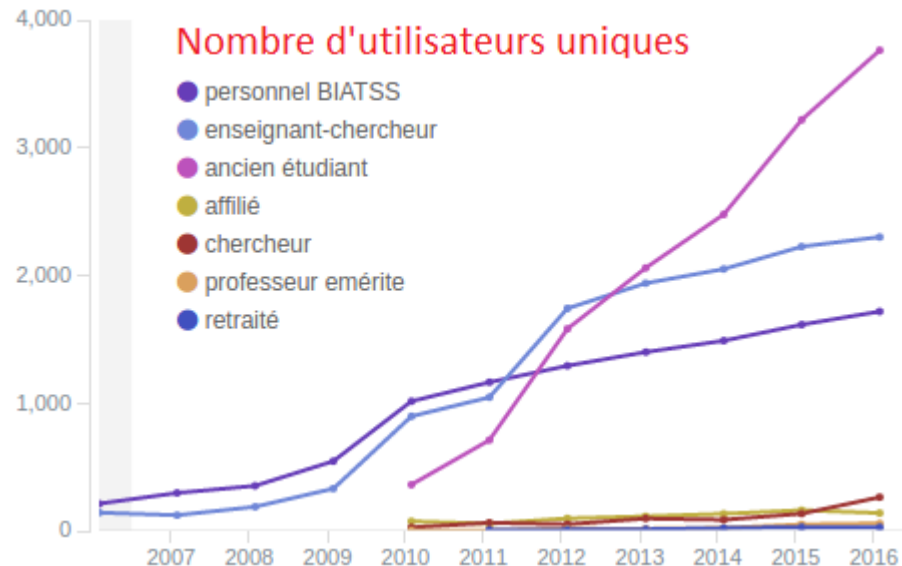
~100 applications / services numériques

~60 000 utilisateurs uniques par an

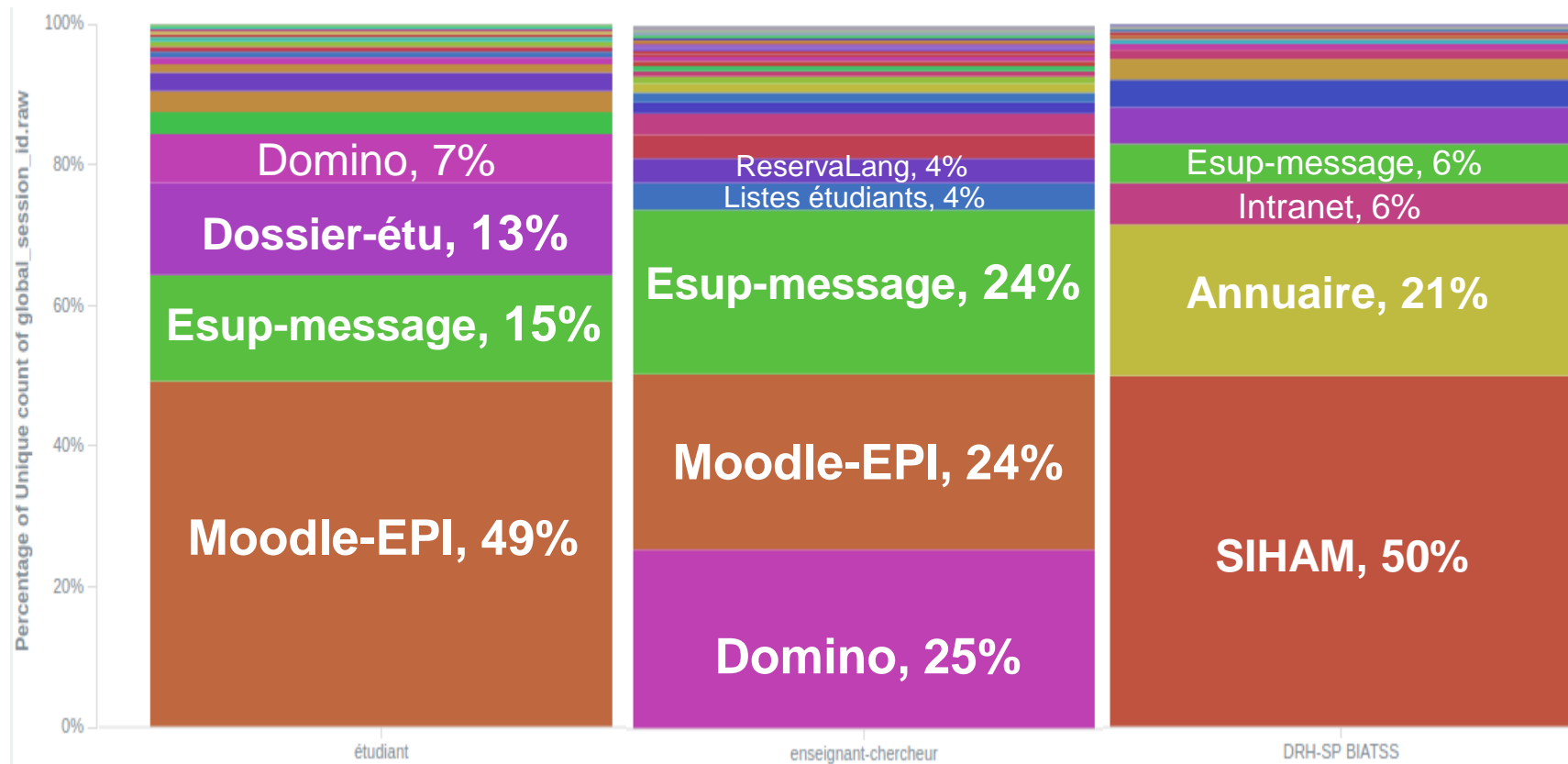
~12 000 utilisateurs uniques par jour

~27 000 sessions par jour

~20% des sessions en accès mobile



L'ENT Paris 1 : usage



Interfaces graphiques (ancienne version)

The screenshot shows the homepage of the University of Paris 1 Panthéon Sorbonne intranet. At the top, there is a dark blue header with the university's logo and name, and a user profile dropdown labeled 'Prénom Nom'. Below the header is a navigation menu with tabs for 'Accueil', 'Intranet', 'Documents', 'Vie administrative', 'Communication', 'Collaboration', 'Documentation', 'Enseignement', and 'Assistance'. The main content area is titled 'Accueil' and features a large 'BIENVENUE DANS VOTRE E.N.T.' message. Below this, there is a section for 'INTRANET' with a call to action 'ACCÉDEZ AUX INFOS CLIQUEZ ICI' and a search bar with the text 'CLIQUEZ ICI POUR ACCÉDER AU MOTEUR DE RECHERCHE'. To the right, there is a 'SERVICES EN LIGNE' section with a grid of service cards, each with an icon and a brief description.

UNIVERSITÉ PARIS 1
PANTHÉON SORBONNE

Prénom Nom

Accueil Intranet Documents Vie administrative Communication Collaboration Documentation Enseignement Assistance

Accueil

BIENVENUE DANS VOTRE E.N.T.

CLIQUEZ SUR LES ONGLETS
pour utiliser les outils mis à votre disposition.
(Consultation de votre dossier, notes en lignes pour les étudiants, etc...)

INTRANET

**ACCÉDEZ AUX INFOS
CLIQUEZ ICI**

vous y trouverez toutes les informations internes de l'université, les actualités et plein d'autres informations en fonction de votre profil.

**CLIQUEZ ICI POUR ACCÉDER
AU MOTEUR DE RECHERCHE**

SERVICES EN LIGNE

- Espace pédagogiques interactifs**
compléments de cours et formation en ligne
Formations des personnels
les espaces de formation des personnels
- Annuaire**
rechercher des personnels, des étudiants...
- Ecards**
pour fabriquer vos cartes de visite et de correspondance
- Webmail**
votre messagerie en ligne
- Domino**
documentation et ressource électronique
- Catalogue**
ouvrages, revues, thèses et mémoires
- Photothèque**
faites votre moisson d'images
- Reseau pro**
déposez vos offres de stages et d'emploi pour vos étudiants
- Carte de vœux**
envoyez des cartes de vœux électroniques
- WIFI**
où et comment s'y connecter

Nouvel ENT : cahier de charge

- ❖ Fournir des interfaces utilisateurs plus « modernes »
- ❖ Interfaces adaptées mobile
- ❖ Accès aux applications usuelles en 1 clic
- ❖ Mêmes objectifs : entrée unifiée, par profil, rebond

Équipe projet «Nouvel ENT»

- Aymar Anli, chef de projet fonctionnel
- Pascal Rigaux, chef de projet technique
- Yassamine Amiri, web designer / infographiste

Nouvel ENT : mise en œuvre

- ❖ Partir des usages (Agimus NG)
- ❖ Utilisation de [esup-ProlongationENT](#) (cf. esup-days'20)
- ❖ Uportal pour les applications legacy
- ❖ Menu simplifié à accès direct aux applications
- ❖ Page d'accueil listant tous les services de l'utilisateur
- ❖ Menu et page d'accueil « responsive »
- ❖ Moteur de recherche des applications

Environnement numérique de travail (ENT)
Université Paris 1 Panthéon-Sorbonne

Recherche d'applications et de services numériques

TOUS DOCUMENT **VIE ADMINISTRATIVE** COMMUNICATION COLLABORATION DOCUMENTATION ENSEIGNEMENT GESTION

Congés
Gestion des congés des personnels

Dossier Agent
Consultation du dossier RH pour un membre du personnel

Frais de missions
Aperçu de vos frais de missions

Mon compte
Gestion de votre compte à l'université Paris 1

Réservation d'hôtels
Réservation d'hôtels

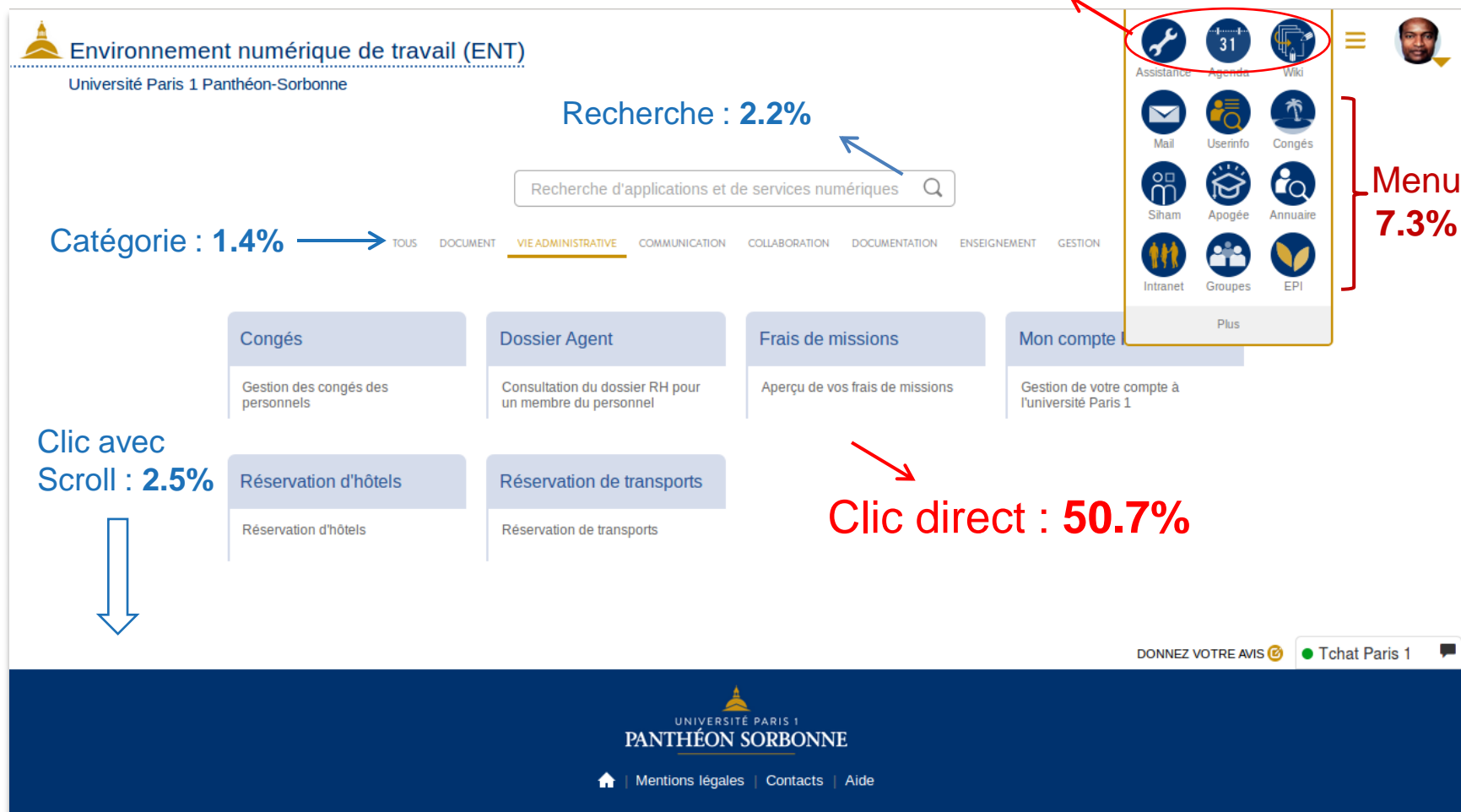
Réservation de transports
Réservation de transports

Assistance 31 Wiki
Mail Userinfo Congés
Siham Apogée Annuaire
Intranet Groupes EPI
Plus

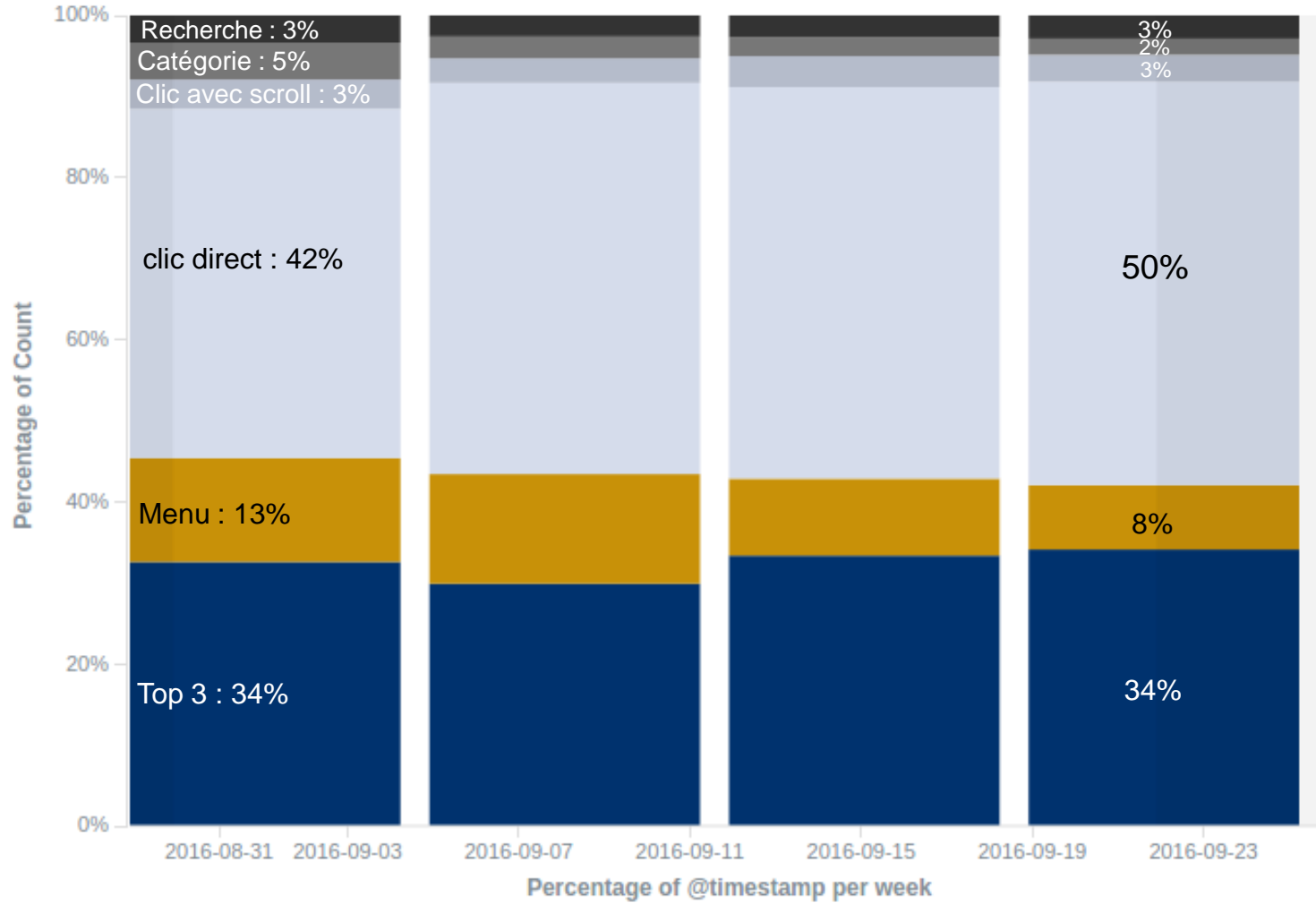
DONNEZ VOTRE AVIS Tchat Paris 1

UNIVERSITÉ PARIS 1
PANTHÉON SORBONNE
Mentions légales | Contacts | Aide

Comportements utilisateurs (1/2)



Comportements utilisateurs (2/2)



Appréciations utilisateurs



Chapeau

Super boulot ! Bravo !

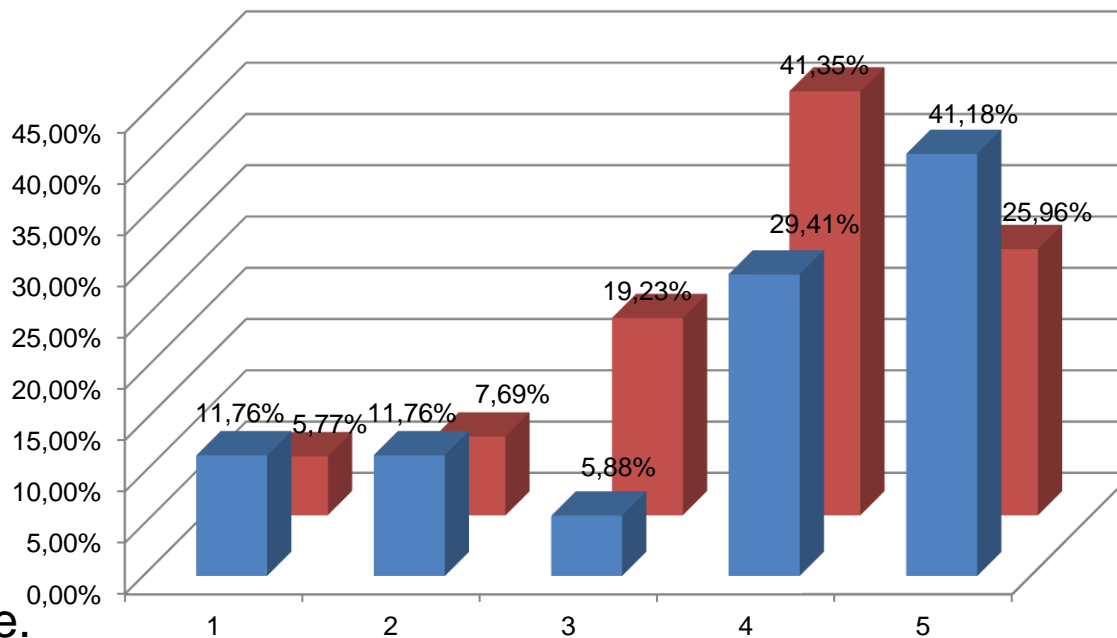
La simplicité est au rendez-vous et c'est top.

super, merci bcp

Whao ! Bien

Simple et efficace

■ Personnels
■ Étudiants



trop de boutons

Domino indisponible.

compliqué pour contacter les professeurs

Moodle c'est bien, mais graphiquement c'est assez horrible et peu ergonomique

Conclusion et perspectives

Retours

- ❖ Très positifs
- ❖ Pas de distinction entre ENT et les services en ligne

Perspectives

- ❖ Améliorer la page d'accueil
- ❖ Des boutons composants ? Info contextuelle ?
- ❖ Favoris / personnalisation par l'utilisateur ?
- ❖ Améliorer l'ergonomie des applications

Merci à...



Mme Yassamine Amiri

Webmaster / webdesigner / infographiste
Yassamine.Amiri@univ-paris1.fr



M. Pascal Rigaux

Expert en développement et déploiement d'applications
Pascal.Rigaux@univ-paris1.fr

MERCI !

QUESTIONS ?

ESUP-Days #23 & Apereo Paris 2017
Paris, le 31 janvier 2017