

# Les projets de l'incubateur



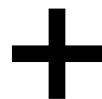
**Janvier 2007**

## Présentation libre

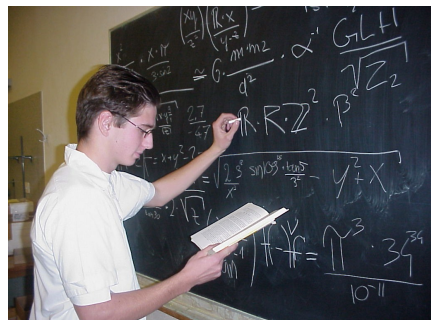
- Permission is granted to copy, distribute and/or modify this document under the terms of the GNU Free Documentation License, Version 1.2 or any later version published by the Free Software Foundation; with no Invariant Sections, no Front-Cover Texts, and no Back-Cover Texts.
- <http://www.gnu.org/licenses/licenses.html#FDL>

# L'incubateur en janvier 2007

problèmes techniques



d'autres projets en cours



manque de temps



un peu de vacances



conference



développement

esup-commons



beaucoup de



- Toutes mes excuses...

# L'incubateur en janvier 2007

- 16 projets
- 14 établissements impliqués



# Les projets de l'incubateur (16)

- Outils de communication
  - portlet DNS
  - Epistemon
  - SPIP, phpBB & docuwiki CASifiés
  - portlet dSpace
  - portlet flux RSS
  - portlet LDAP
  - portlet stages/emplois
  - canal Moodle
  - esup-print
  - canaux Prothée & Gerico
- Socle
  - esup-commons
  - esup-portal-ws
- Bureau numérique
  - esup-diskquota

# Portlet DNS

- Description
  - Gestion des enregistrements et aliases DNS
  - Branché sur la base de WebDNS (CRC Osiris Strasbourg)
- Mainteneur
  - Mathieu Larchet, Université de Nancy 2

# Epistemon

- Description
  - Campus virtuel (communication interne, partage de documents, mise en ligne de cours)
- Mainteneur
  - Frédéric Dooremont, Université du Littoral
  - Jean-Marie Ball, Université du Littoral

# SPIP CASifié

- Description
  - Contrôle d'accès aux sites SPIP à l'aide de CAS
- Mainteneur
  - Fabrice Jammes, Université de Paris 1



# phpBB CASifié

- Description
  - Contrôle d'accès à phpBB (forums) à l'aide de CAS/LDAP
  - Récupération des groupes LDAP
- Mainteneur
  - Fabrice Jammes, Université de Paris 1
- Contributeurs
  - Eric Da Costa, Université de Paris 1
- Testeurs
  - Patrick Jaouen, Saint-Cyr Coëtquidan
  - Franck Le Calloch, Saint-Cyr Coëtquidan

# Docuwiki CASifié

- Description
  - Contrôle d'accès CAS à Docuwiki
- Mainteneur
  - Laurent Cloarec, Université de Toulouse 1
- Contributeurs
  - Fabrice Prigent, Université de Toulouse 1
  - Xavier Marty, Université de Toulouse 1

# Portlet dSpace

- Description
  - Interface dSpace (gestion des publications)
- Mainteneurs
  - Yves Deschamps, Université de Lille 1

# Portlet flux RSS

- Description
  - Choix & affichage des flux RSS
  - Flux proposés par les administrateurs aux groupes PAGES
- Mainteneurs
  - Yves Deschamps, Université de Lille 1

# Portlet LDAP

- Description
  - Gestion des attributs LDAP des utilisateurs
- Mainteneurs
  - Yves Deschamps, Université de Lille 1

# Portlet stages/emplois

- Description
  - Gestion des stages et emplois pour les étudiants
- Mainteneur
  - Dominique Houdet-Joly, Université de Rennes 2

# Canal Moodle

- Description
  - Canal d'interfaçage de Moodle
- Mainteneur
  - Arnaud Saint-Georges, Université de Rennes 2
- Contributeurs
  - Doriane Dusart, Université de Valenciennes
  - Christophe Deschervois, Université d'Avignon
  - Alexandre Boisseau, Université de Brest

# esup-print

- Description
  - Gestion du contrôle d'accès aux imprimantes et des crédits d'impression des utilisateurs
- Mainteneur
  - Pascal Aubry, Université de Rennes 1



# Canal Prothée

- Description
  - Prothée est l'équivalent d'Apogée pour les IUFM
- Mainteneur
  - Christophe Retourna, IUFM Bretagne

# Canal Gerico

- Description
  - Gerico est l'équivalent de Nabuco pour les IUFM
- Mainteneur
  - Christophe Retourna, IUFM Bretagne

# esup-diskquota

- Description
  - Gestionnaire de quotas disque basés sur des filtres LDAP
- Mainteneur
  - Pascal Aubry, Université de Rennes 1
- Contributeurs
  - Laëtitia Le Hiress, Université de Rennes 1
  - Mickaël Carrié, Université de Rennes 1

# esup-commons

- Description
  - Framework de développement
- Mainteneur
  - Pascal Aubry, Université de Rennes 1
- Contributeurs
  - Raymond Bourges, Université de Rennes 1
  - Benjamin Bertelle, IRISA

# esup-portal-ws

- Description
  - WS d'exposition des groupes du portail et attributs utilisateurs, parties client & serveurs
- Mainteneur
  - Pascal Aubry, Université de Rennes 1
- Contributrice
  - Shijia Quian, Université de Nancy 1

# Roadmap de l'incubateur

- Ce qui reste à faire
  - Création des fiches projet sur le site web
  - Création des comptes CAS
  - Mise en place des autorisations de mise à jour
- Deadline : 10 février

## L'incubateur est en marche

- Même un développement interne que vous estimez mineur peut servir la communauté
- N'hésitez pas à proposer vos contributions
- Merci à tous pour votre investissement!
- [Contact-tech@esup-portail.org](mailto:Contact-tech@esup-portail.org)