



ESUP-SGC

19 Avril 2018

Workshop

Université de Rouen

Normandie

ESUP-SGC

Workshop Avril 2018

David LEMAIGNENT
Vincent BONAMY



Normandie Université

Université de Rouen Normandie - Normandie Université



Plan

ESUP-SGC - Workshop

- **Objectif**
- **Architecture logicielle / matérielle**
- **Matériel**
- **Machine Virtuelle**
- **Documentation en ligne**
- **Installations**
- **Configurations**
- **Misc**



Objectif

- Objectif du workshop
- Faciliter la mise en œuvre d'ESUP-SGC
 - En revoyant comment ça marche
 - Fonctionnellement
 - Techniquement
 - En expliquant comment on peut s'appuyer au mieux sur la machine virtuelle
 - Correspondant à une démonstration d'ESUP-SGC
 - Et une installation « de référence »
 - En détaillant l'installation/configuration des briques ESUP-SGC

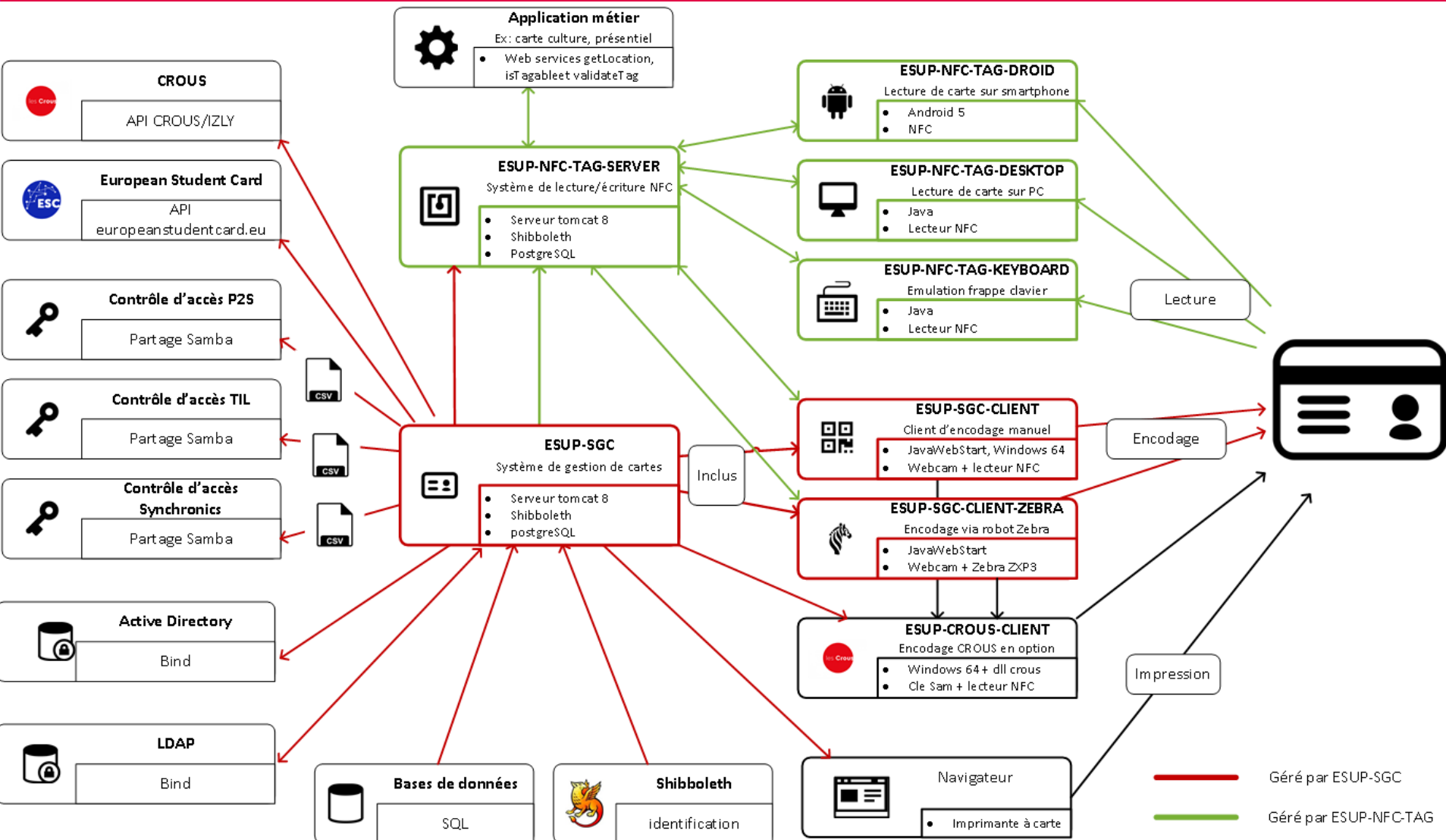


Objectif

- Objectif du workshop
 - Présentation technique et avancée
 - Pour une vision plus large, contextuelle et introductive :
 - ESUP-DAYS 22 > ESUP-NFC-TAG - Diaporama / Vidéo (@16:40)
 - Vers un SGC Libre - Avril 2017
 - UN SGC LIBRE - Juin 2017
 - ESUP-DAYS 24 > ESUP-SGC - Diaporama / Vidéo



Architecture logicielle / matérielle



Architecture logicielle

- ESUP-SGC VS ESUP-NFC-TAG

- ESUP-NFC-TAG

- S'occupe de tout ce qui traite du NFC
- Lecteur / encodage / csn / Desfire / AES / ...
- Implémentation client 'lourd' / serveur obligatoire car NFC :
 - le maximum est côté serveur
 - Le minimum côté client

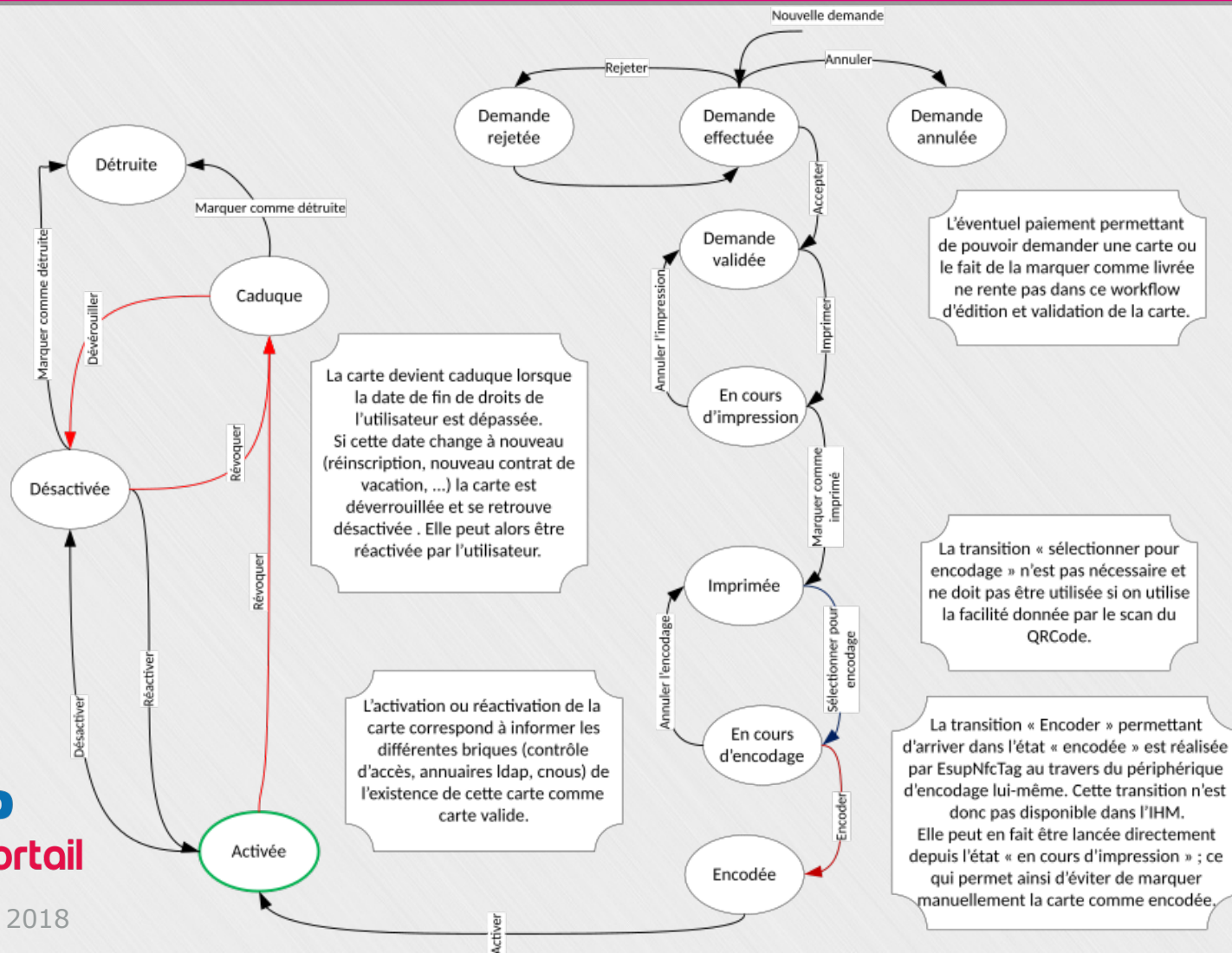
- ESUP-SGC

- Pour la gestion des cartes
- Glue avec le SI au sens Large
 - Pour du code mutualisé / partagé
 - En tentant de rester au plus près de 'standards'



Cycle de vie d'une carte

- Géré par ESUP-SGC



Matériel

- Matériel nécessaire
 - Une imprimante à cartes pour imprimer :
 - nom, prénom, qr code, photo ...
 - sur le recto des cartes pré-imprimées
 - Lecteur NFC USB
 - pour encoder
 - utiliser esup-nfc-tag-desktop
 - Webcam
 - pour lire le qr code lors de l'encodage
 - prendre en photo l'utilisateur



Matériel

- Matériel optionnel
 - Un smartphone NFC sous Android \geq v5
 - pour usage appli nxp tag info
 - pour usage esup-nfc-tag-droid
 - Une imprimante zxp3 (sous windows)
 - pour encoder en série
 - Une loupe
 - pour apprécier l'impression des cartes !!



Machine virtuelle

- Usage fonctionnel

- Esup-SGC

- Rechercher une carte
- Visualiser une carte
- Demander une carte
- Valider une carte
- Imprimer une carte
- Encoder une carte
- ...

- Appli Java client (JWS)
esup-nfc-tag-desktop

- Appli recherche de carte
- Appli verso
- ...

- Esup Nfc Tag

- Contrôle des logs
- ...



Machine virtuelle

- Installation / Configuration

- GIT
- Shibboleth
- Installation Apache-Tomcat-PostgreSql
- Briques ESUP :
 - Esup-sgc
 - Configuration avec le ldap
 - ...
 - Esup-nfc-tag
 - Connexion avec esup-sgc
 - ...



Documentation en ligne

- Wiki ESUP !
 - Point d'entrée :
<https://www.esup-portail.org/wiki/display/SGC/ESUP-SGC>
 - Wiki : tout le monde (authentifié Renater) peut modifier ou commenter
 - A suivre 'dans l'ordre'



• Interactions ESUP-SGC

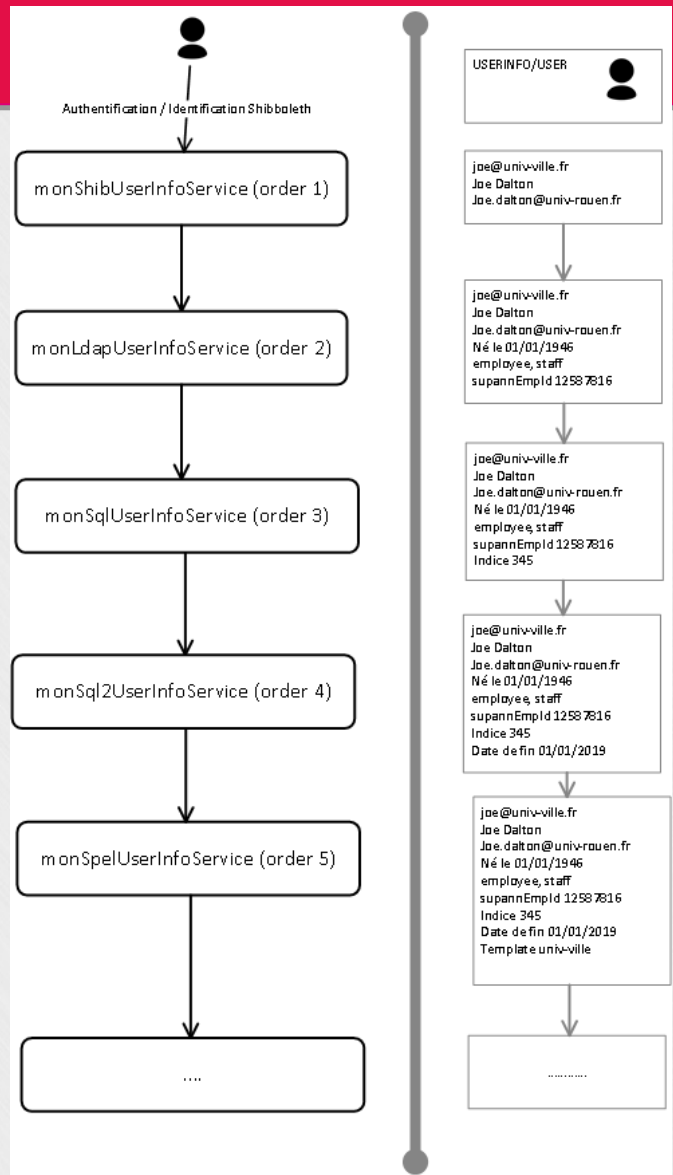
Dans le détail ... schémas

- **SI → ESUP-SGC :**
 - Shib → ESUP-SGC
 - Ldap → ESUP-SGC
 - Sql → ESUP-SGC
 - « Spel » ...
- **ESUP-SGC → SI :**
 - ESUP-SGC → Ldap
 - ESUP-SGC → Contrôle d'accès
 - ESUP-SGC → CROUS
 - ESUP-SGC → ESCR

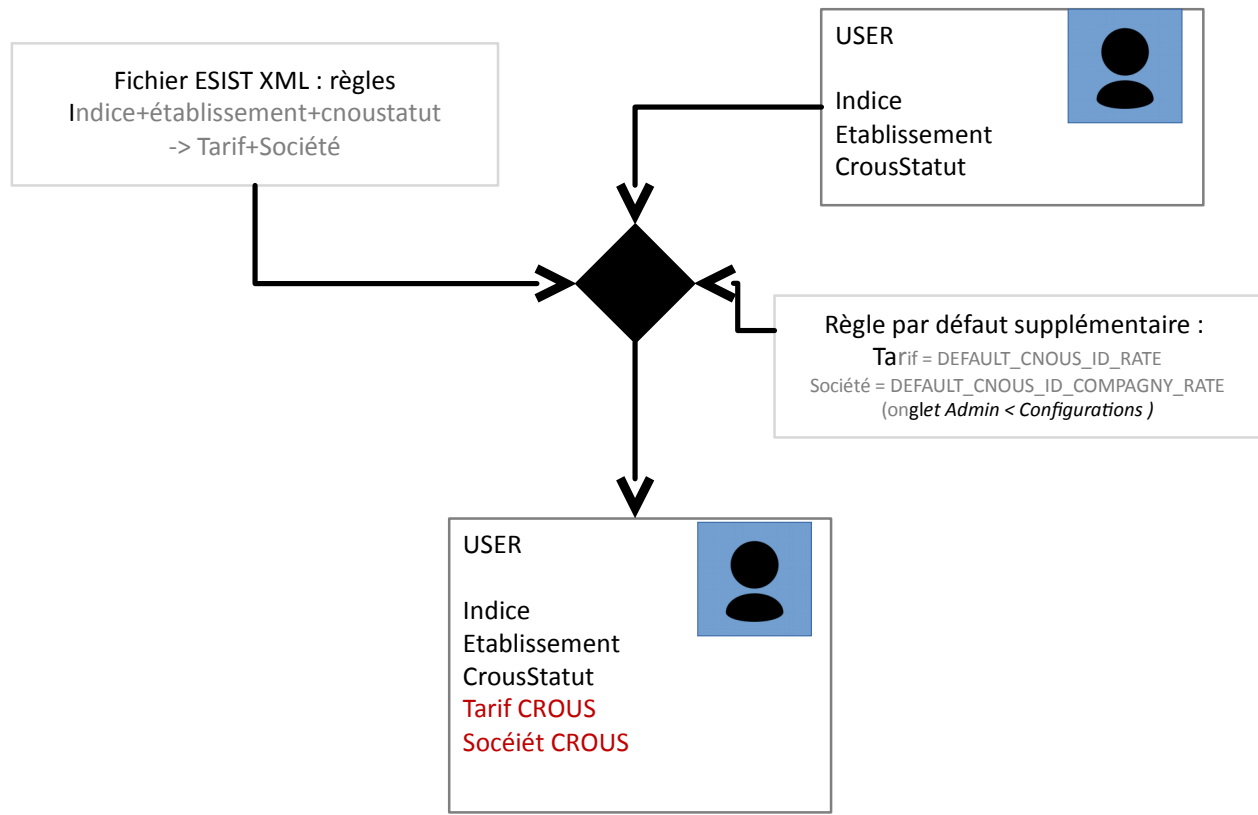


UserInfo depuis le Système d'Information

Appelé avant chaque synchronisation ESUP-SGC de l'utilisateur.

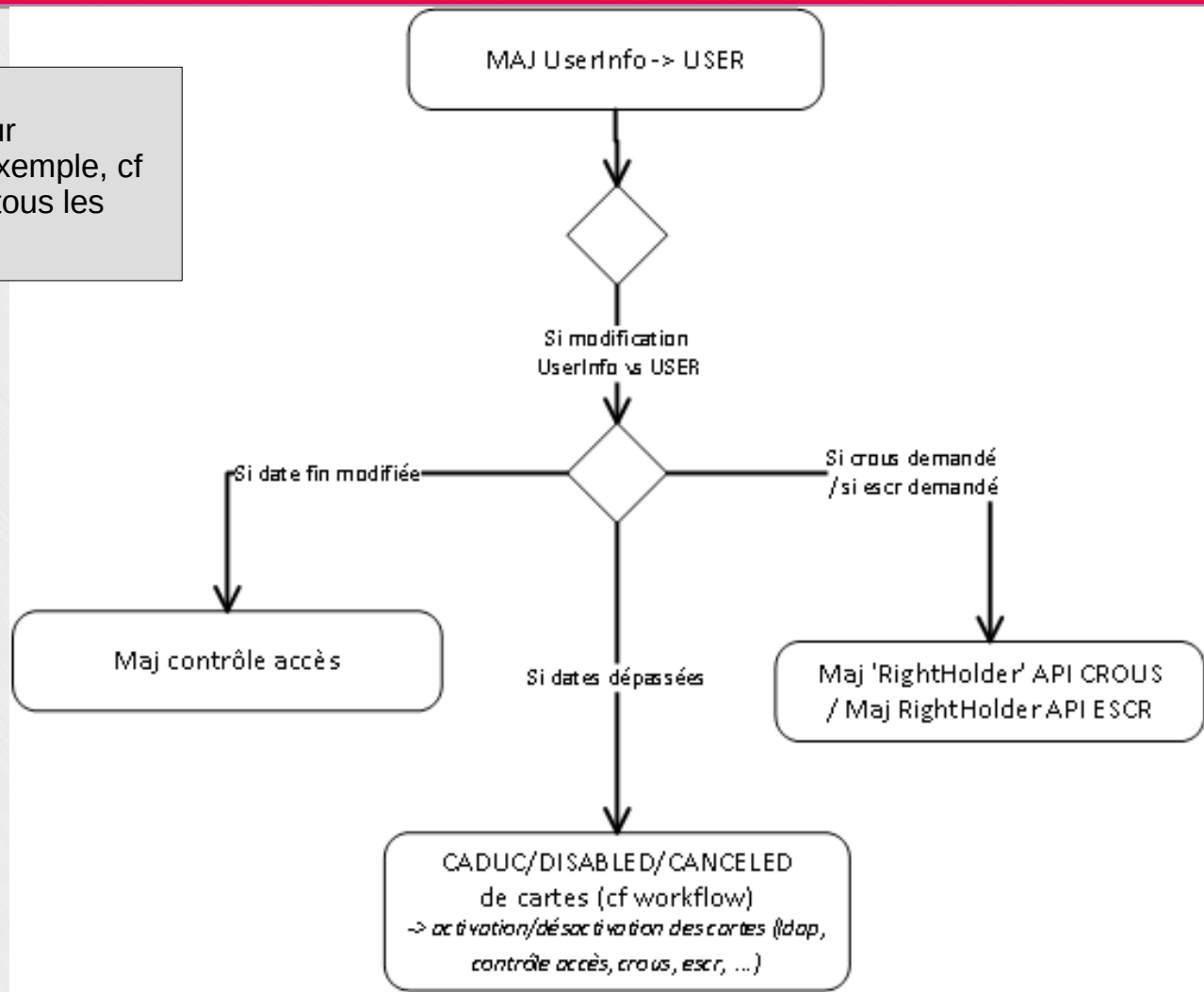


• Calcul tarifs CROUS

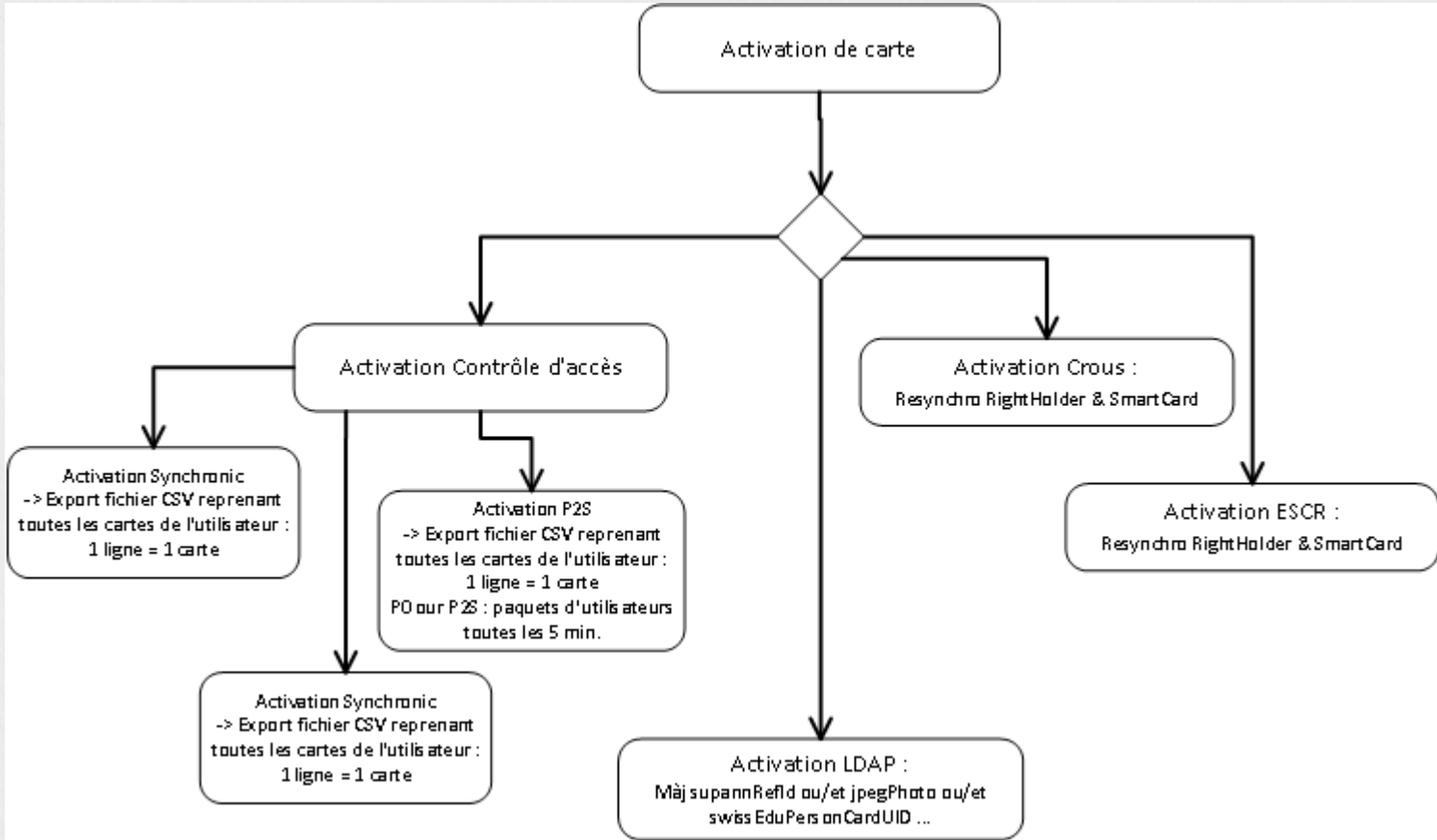


Synchronisation ESUP-SGC

Appelé
- à chaque connection de l'utilisateur
- régulièrement (toutes les 6h par exemple, cf applicationTasksContext.xml) pour tous les utilisateurs



- Activation / Désactivation d'une carte



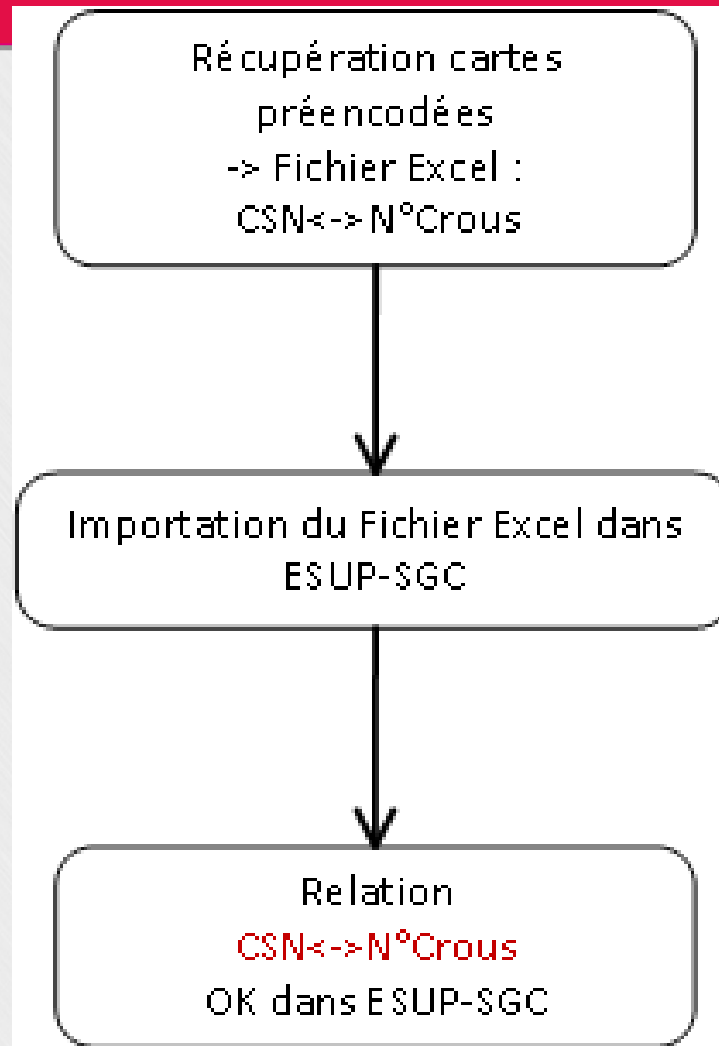
• Interactions ESUP-NFC-TAG

Dans le détail ... schémas ...

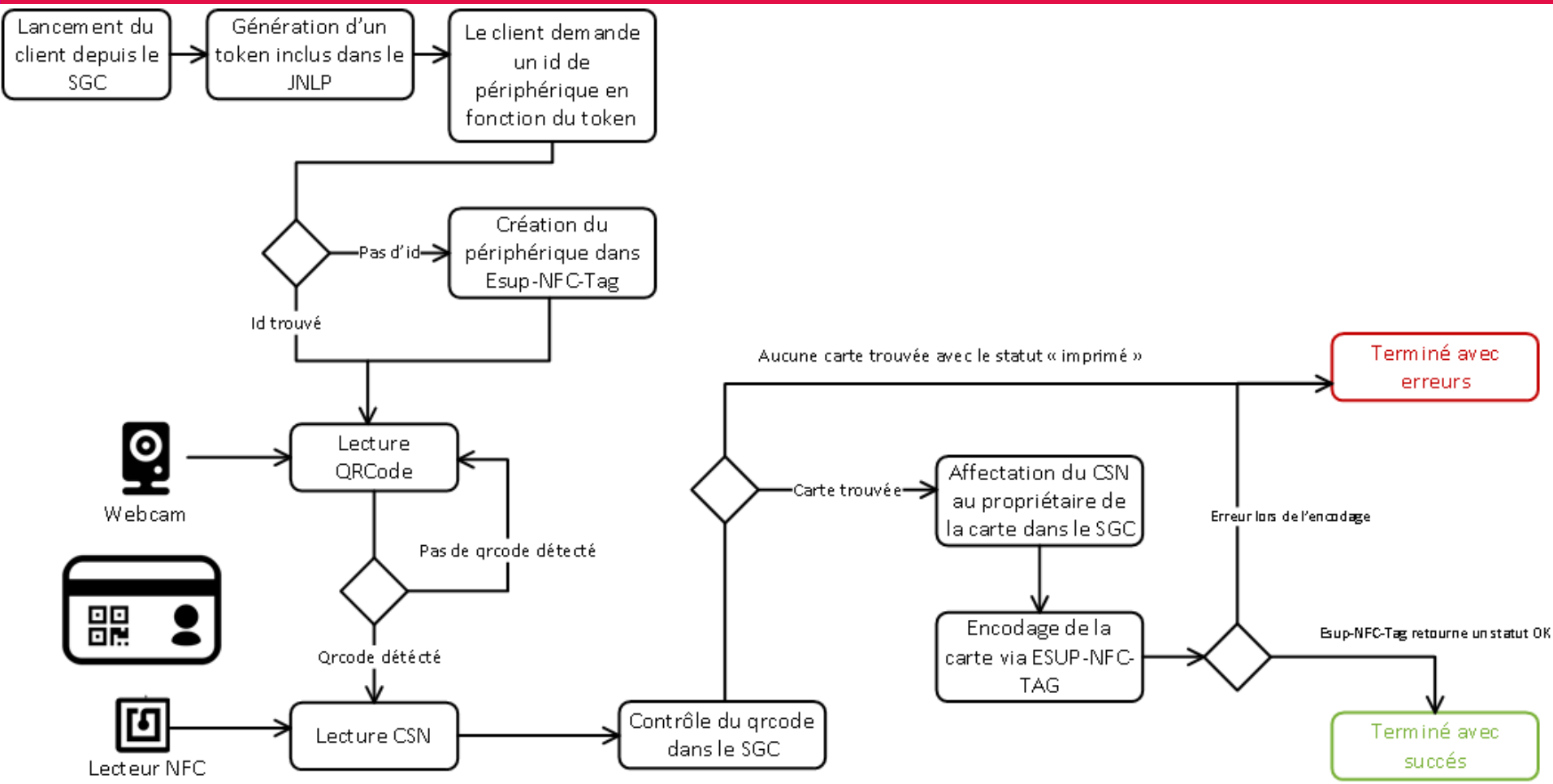
- Encodage d'une carte
 - Structure de la carte en xml
 - Affichage de la structure via NXP TagInfo
- Encodage carte
 - Cartes pré-encodées crous
 - Encodage Desfire supplémentaire
- Lecture d'une carte
 - Appli recherche de carte
 - Appli verso dématérialisé
 - Appli livraison
 - Appli 'custom' : carte-culture



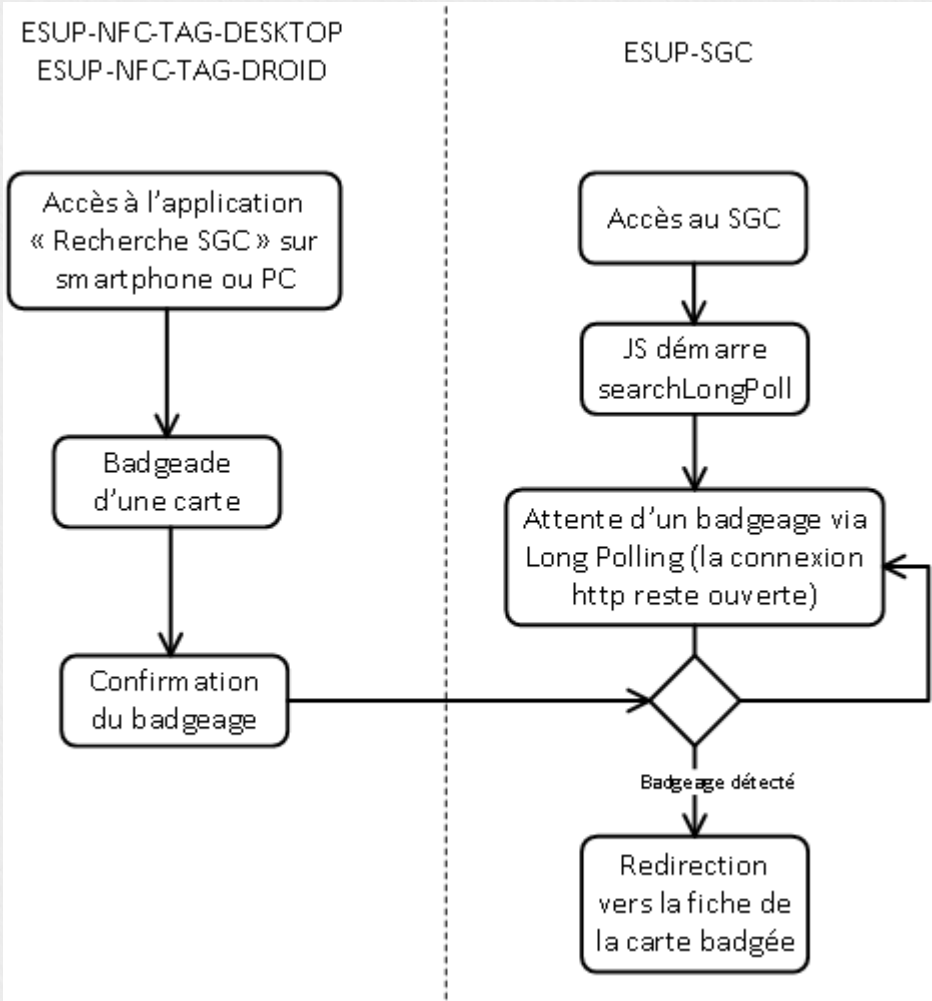
- Cartes pré-encodées CROUS



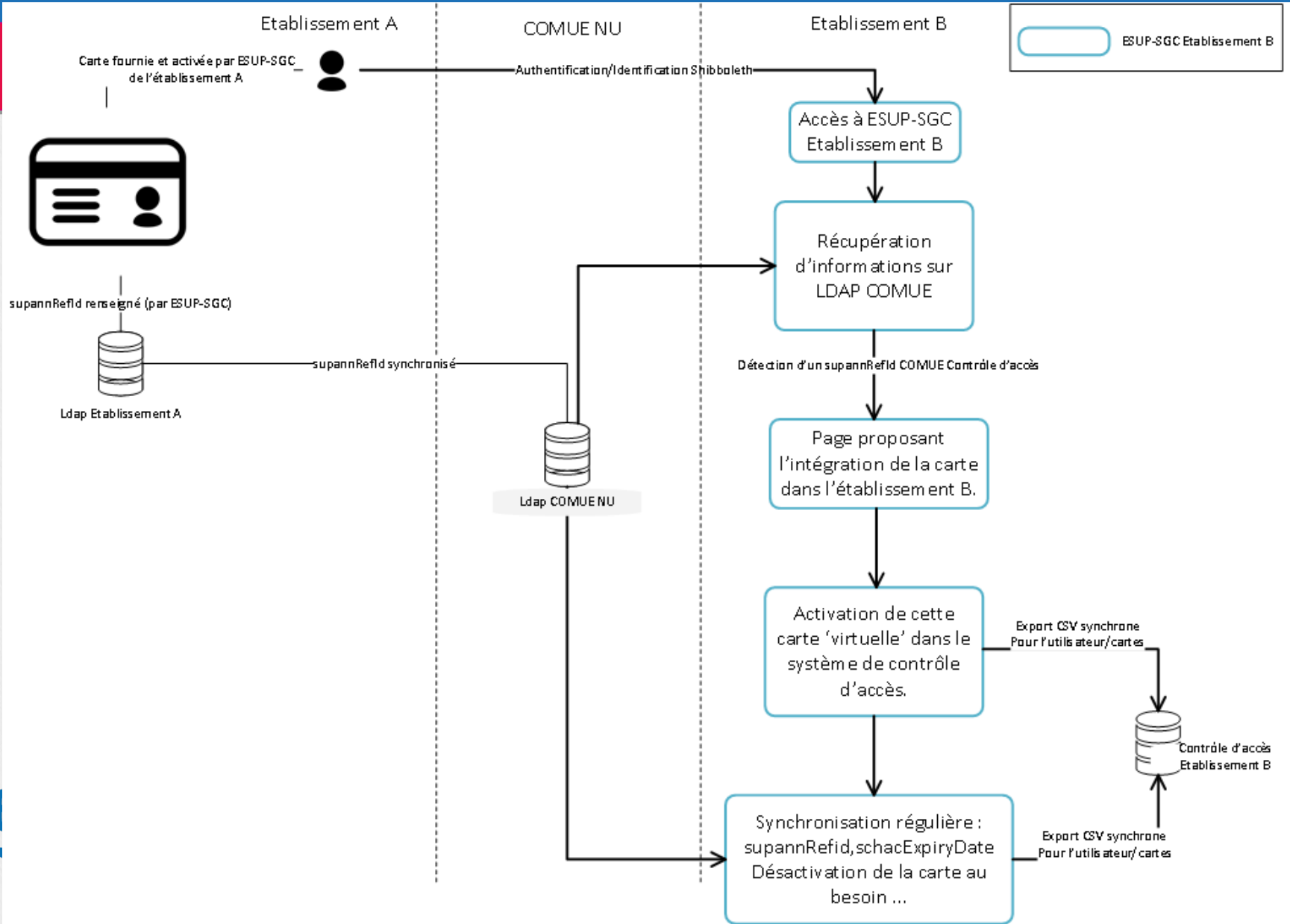
• Encodage SGC



- Recherche SGC



Echange identifiants contrôle d'accès



- Misc

Code / Documentation ESUP

- **Projet EsupNfcTAG**
 - <https://www.esup-portail.org/wiki/display/ESUPNFC/>
- **Projet EsupSGC**
 - <https://www.esup-portail.org/wiki/display/SGC>
- **Code sur github**
 - <https://github.com/EsupPortail/>