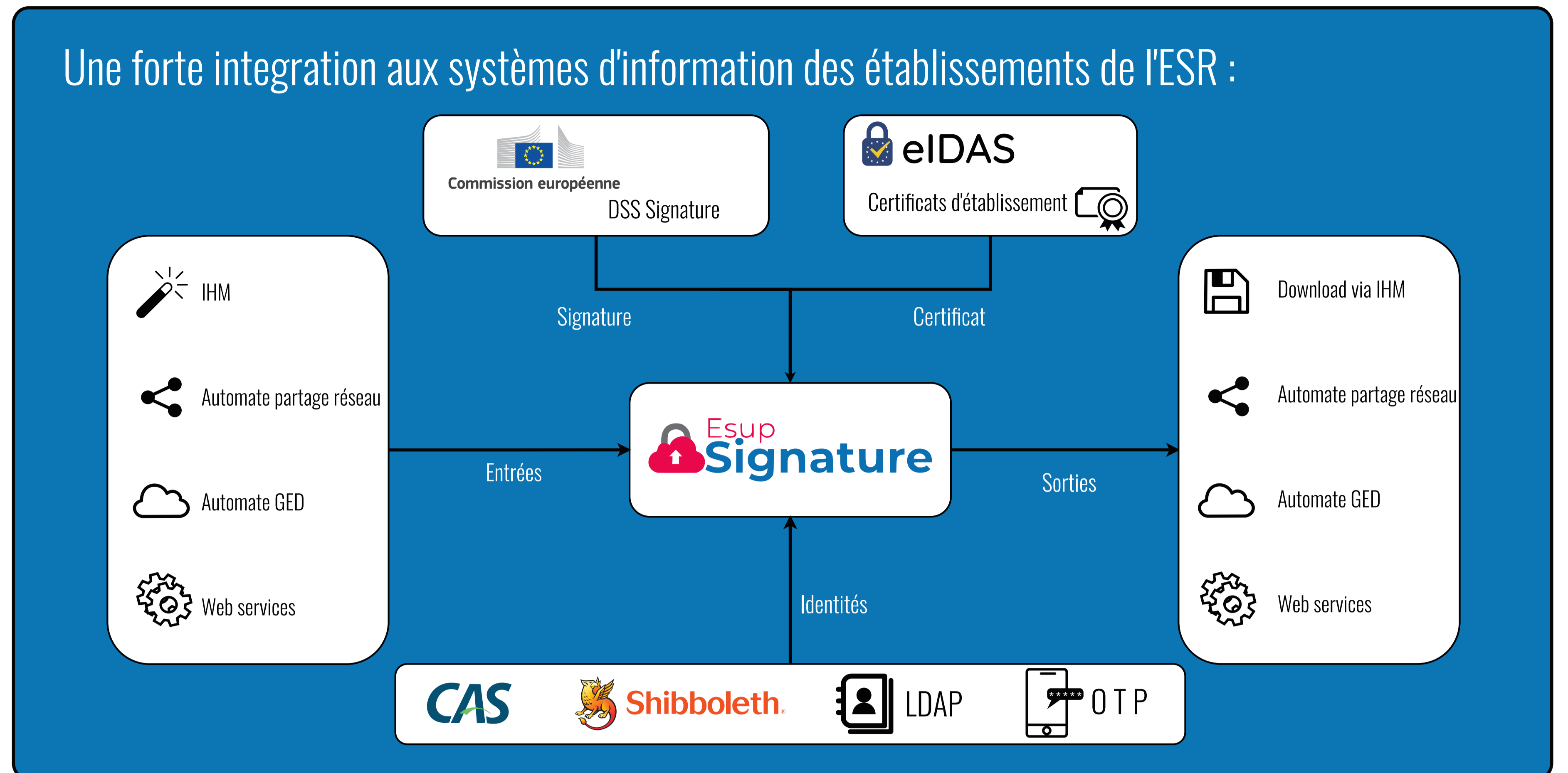
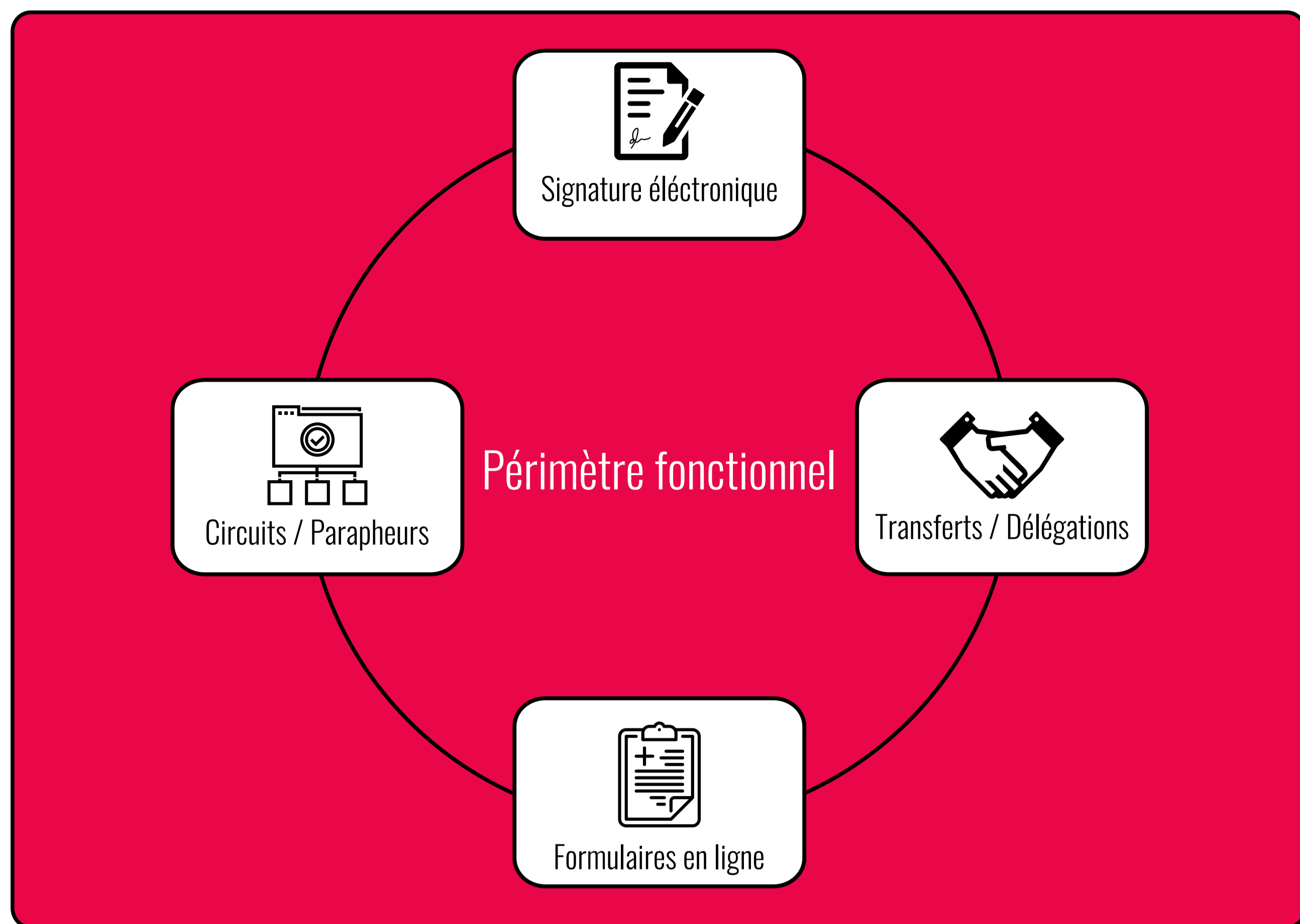


Esup-Signature : une plateforme open-source pour la dématérialisation et la signature des actes administratifs

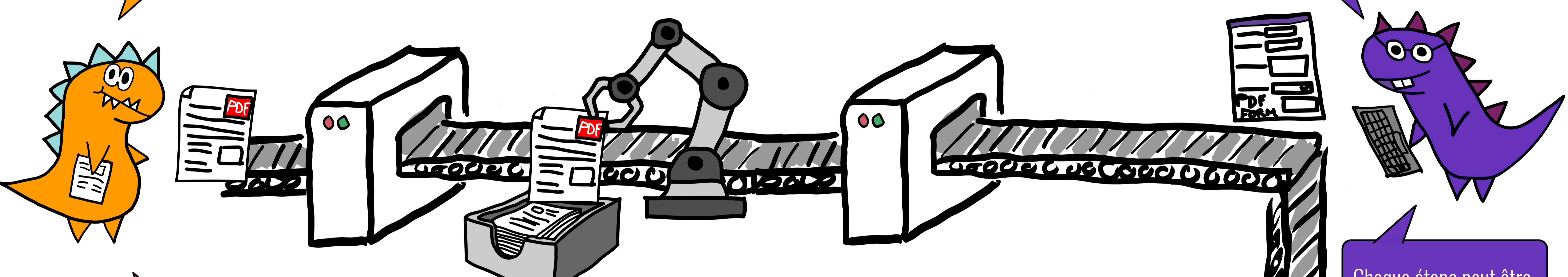
David Lemaignt - Université de Rouen Normandie



Les documents peuvent être déposés de plusieurs manières :

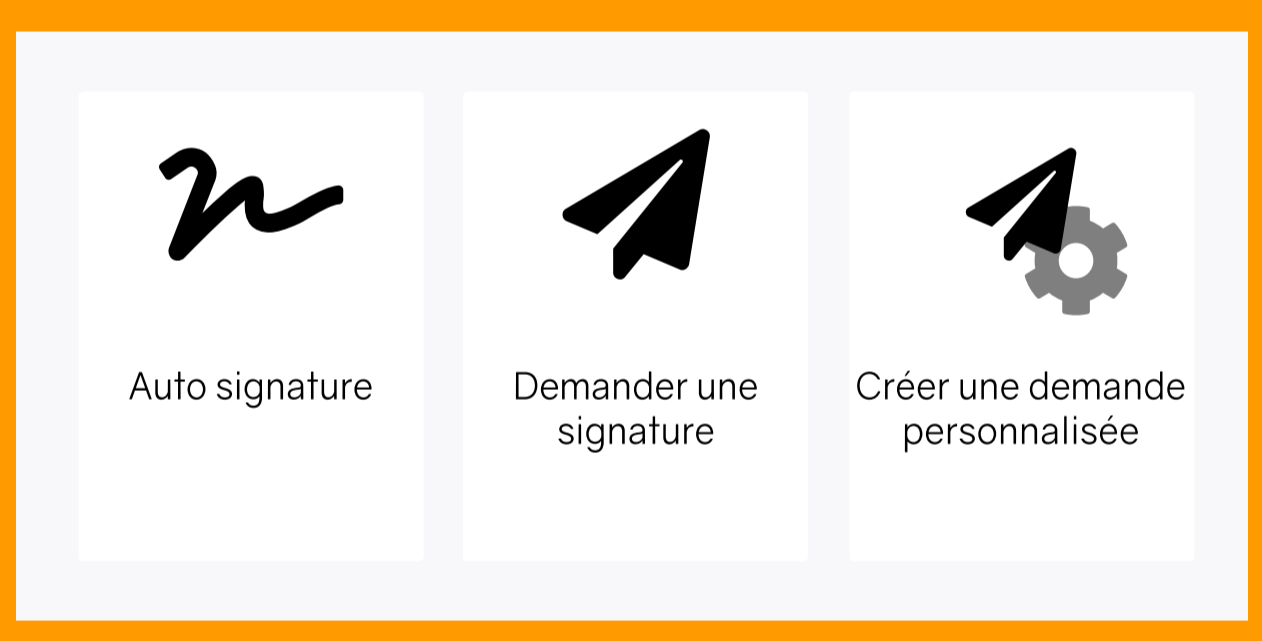
- Manuellement depuis le poste de travail
- À l'aide du planificateur qui récupère les documents sur un espace de stockage (Partage, GED, etc.)
- Par web service REST

Les gestionnaires d'esup-signature ont la possibilité de créer des circuits puissants pour reproduire les circuits de parapheurs les plus complexes. Il peuvent aussi publier des formulaires PDF qui pourront être remplis en ligne à chaque étape du circuit par les différents participants.



Les parapheurs sont composés de documents ou d'un formulaire. Ils vont suivre les différentes étapes du circuit auquel ils sont affectés. On distingue trois types de demandes :

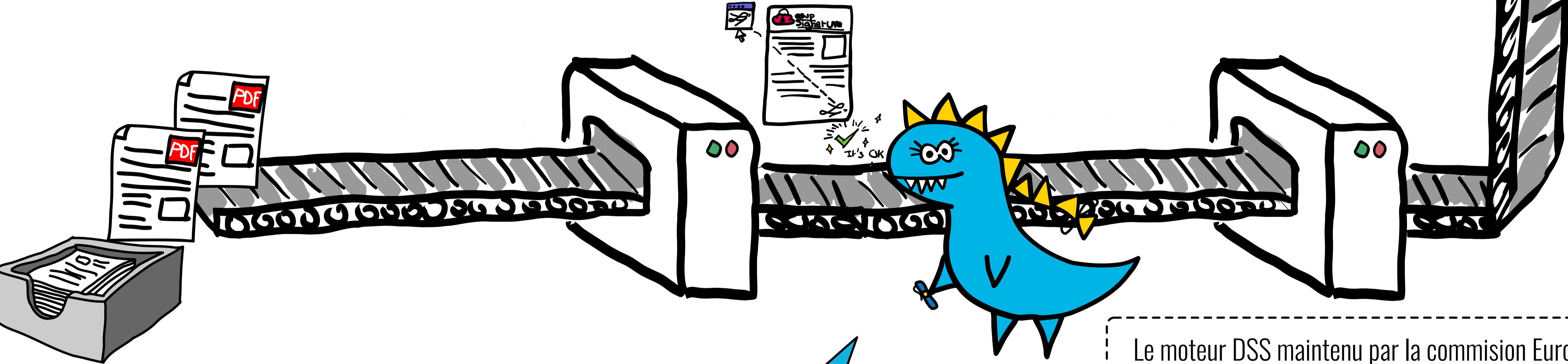
- Auto-signature ; pour signer directement un document en sa possession
- Demande simple ; permet de demander rapidement une signature à une personne
- Demande personnalisée ; pour créer un circuit plus complexe (possiblement réutilisable)



Chaque étape peut être personnalisée de façon très fine pour s'adapter à toutes les situations.

Une étape peut être dite "infinie" pour permettre aux participants d'insérer une étape supplémentaire après leur signature.

Si une étape est refusée par un participant, le circuit prend fin.



Esup-signature propose une interface riche permettant :

- de saisir les formulaires en ligne
- d'annoter le document
- de composer et de placer sa signature sur le document

Les documents signés peuvent être exportés vers une destination réseau de type SMB ou CMIS (partage ou GED) au format PDF/A.

Une page publique permet aux destinataires des documents, de contrôler leurs validités à l'aide d'un dossier de preuves.

